

POWIATOWY URZĄD PRACY

89-500 Tuchola
pl. Wolności 23

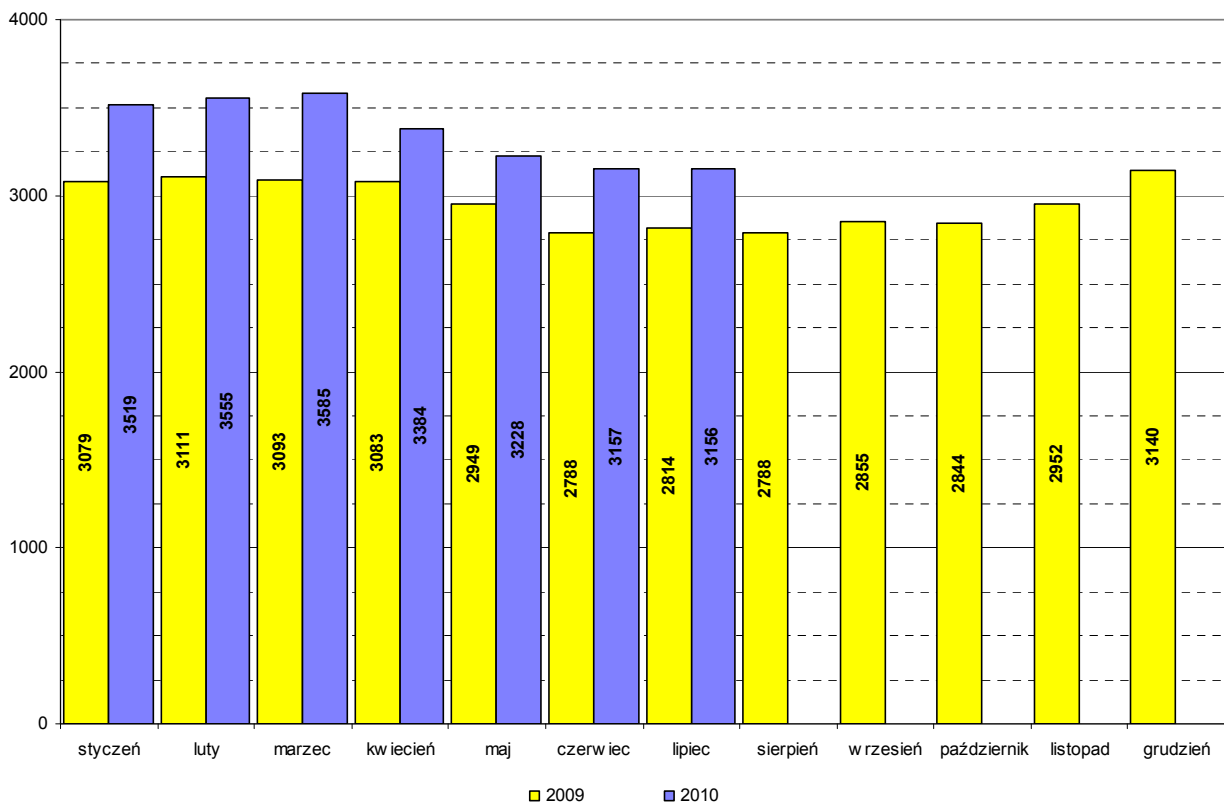
tel./fax (052) 5590800, (052) 5590801

e-mail: pup@tuchola.pl

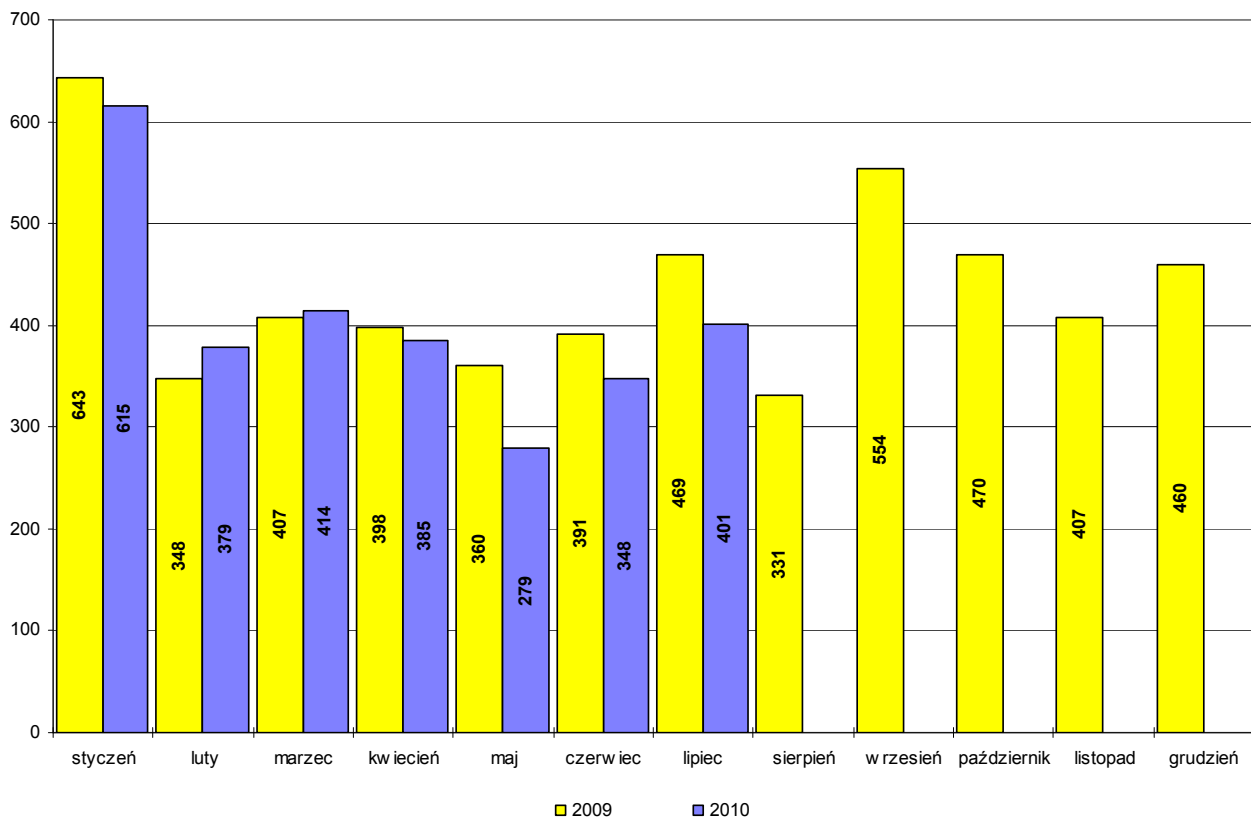
Sytuacja na rynku pracy w powiecie tucholskim w miesiącu lipcu 2010 r.

Tuchola, lipiec 2010 r.

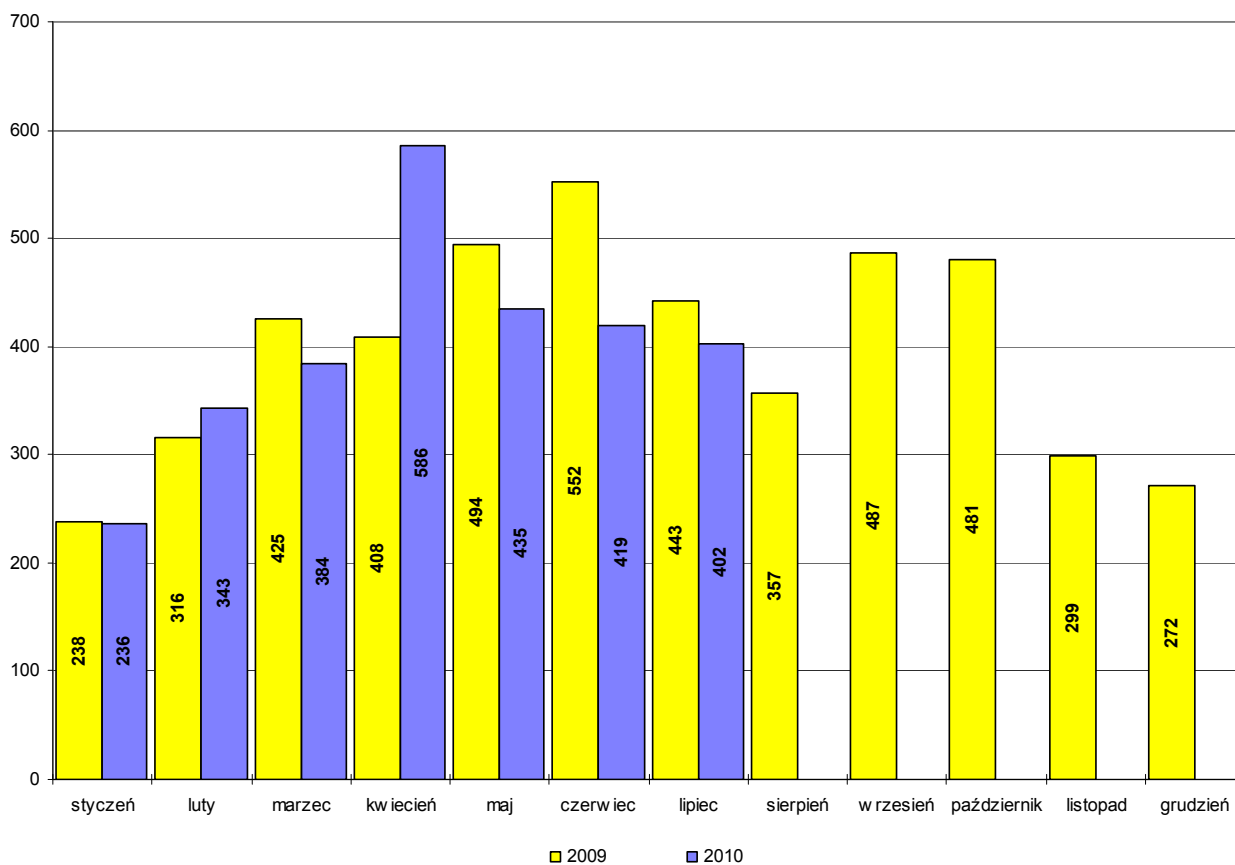
Bezrobotni w latach 2009-2010, stan w końcu miesiąca



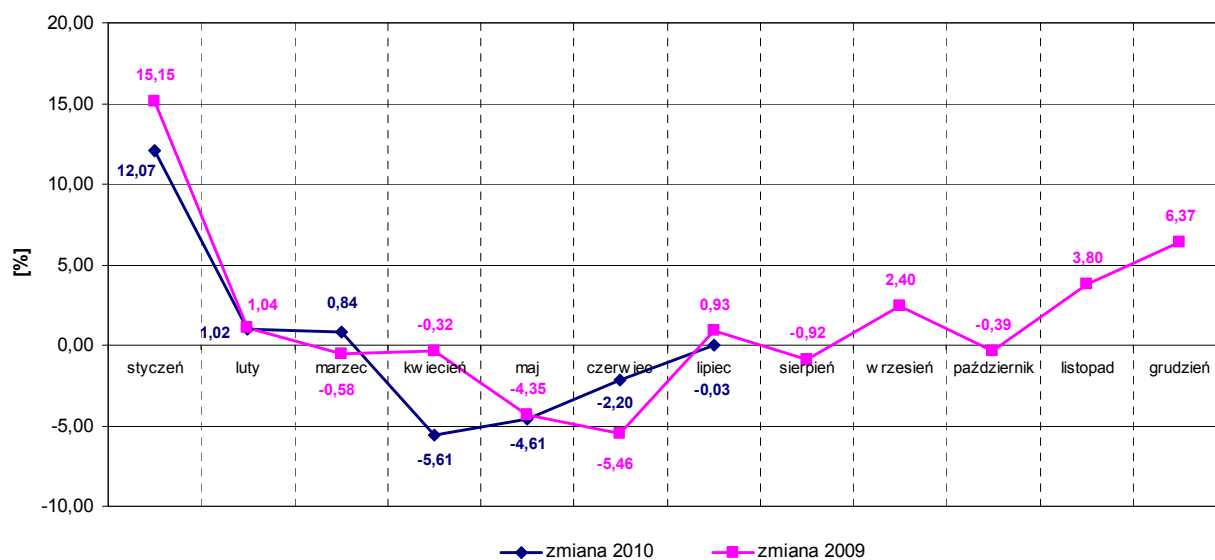
Napływ bezrobotnych w latach 2009-2010



Wyłączeni z ewidencji bezrobotnych "odpływ" w latach 2009-2010



Zmiany (w %) w liczbie bezrobotnych w latach 2009-2010



Zarejestrowani bezrobotni wg miast i gmin

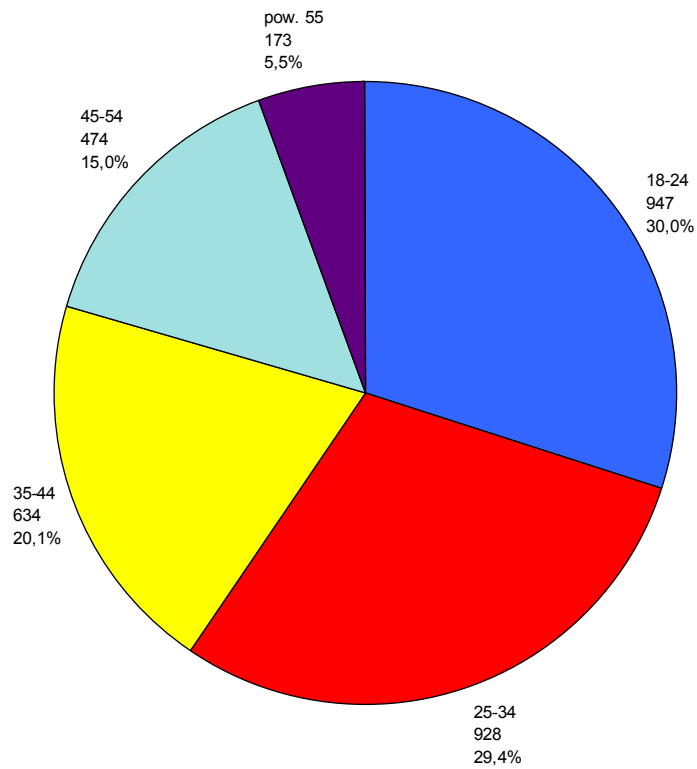
stan na koniec miesiąca lipca 2009 roku

L.p	Wyszczególnienie		Liczba bezrobotnych		Bezrobotni z prawem do zasiłku	
			Ogółem	Kobiety	Razem	Kobiety
1	Miasto	TUCHOLA	813	433	238	114
	obszar wiejski		342	191	103	31
2	Gmina	CEKCYN	434	247	133	55
3	Gmina	GOSTYCYN	335	186	79	26
4	Gmina	KĘSOWO	278	162	69	25
5	Gmina	LUBIEWO	297	153	89	27
6	Gmina	ŚLIWICE	315	177	126	61
Ogółem PUP			2814	1549	837	339
Zamieszkali na wsi w PUP			2001	1116	599	225

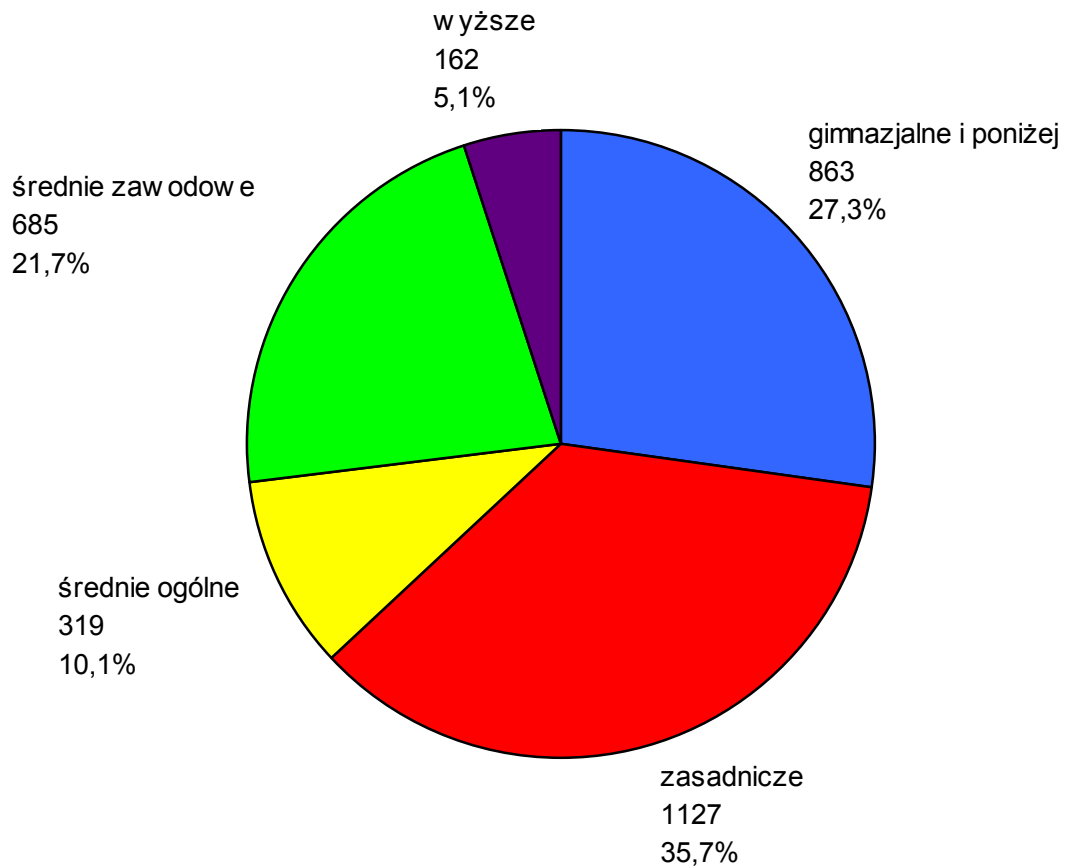
stan na koniec miesiąca lipca 2010 roku

L.p	Wyszczególnienie		Liczba bezrobotnych		Bezrobotni z prawem do zasiłku	
			Ogółem	Kobiety	Razem	Kobiety
1	Miasto	TUCHOLA	893	508	222	132
	obszar wiejski		397	238	67	28
2	Gmina	CEKCYN	458	271	91	44
3	Gmina	GOSTYCYN	375	201	74	29
4	Gmina	KĘSOWO	315	200	87	41
5	Gmina	LUBIEWO	300	166	62	28
6	Gmina	ŚLIWICE	418	236	143	83
Ogółem PUP			3156	1820	746	385
Zamieszkali na wsi w PUP			2263	1312	524	253

Bezrobotni wg wieku, stan w końcu lipca 2010



Bezrobotni wg poziomu wykształcenia, stan w końcu lipca 2010



Struktura bezrobotnych

Lp.	Wyszczególnienie	07/2009	07/2010	wzrost/spadek
1	Liczba bezrobotnych	2814	3156	+342
2	w tym kobiet	1549	1820	+271
3	Stopa bezrobocia [%]	16,4	17,9*	X
4	Bezrobotni z prawem do zasiłku	837	746	-91
5	Zamieszkali na wsi	2001	2263	+262
6	Zwolnieni z przyczyn zakładu pracy	51	103	+52
7	Osoby w okresie do 12 m-cy od dnia ukończenia nauki	160	160	0
8	Niepełnosprawni	198	262	+64
9	Bezrobotni do 25 roku życia	861	947	+86
10	Bezrobotni powyżej 50 roku życia	376	415	+39
11	Długotrwale bezrobotni	1134	1431	+297
12	w tym kobiety	792	919	+127
13	Bez kwalifikacji zawodowych	629	726	+97
14	Samotnie wychowujący co najmniej jedno dziecko do lat 18	201	264	+63
15	Bez doświadczenia zawodowego	760	862	+102
16	Bez wykształcenia średniego	1797	1990	+193
17	Kobiety, które nie podjęły zatrudnienia po urodzeniu dziecka	268	348	+80
18	Bezrobotni, którzy po odbyciu kary pozbawienia wolności nie podjęli zatrudnienia	13	13	0

*stopa bezrobocia na 30.06.2010 r.

Bilans bezrobotnych w miesiącu lipcu

Lp.	Wyszczególnienie	07/2009	07/2010	wzrost/spadek
1	Bezrobotni zarejestrowani w mies. z tego:	469	401	-68
	- po raz pierwszy	106	77	-29
	- po raz kolejny	363	324	-39
2	Liczba wyłączonych z ewidencji z tego:	443	402	-41
	podjęcia pracy w miesiącu:	163	183	+20
	- niesubsydiowanej	109	137	+28
	- subsydiowanej	54	46	-8
	w tym:			
	prace interwencyjne	5	5	0
	roboty publiczne	17	7	-10
	podjęcia dział. gosp.	17	10	-7
	podj. pracy w ramach refundacji kosztów zatrudniania	12	6	-6
	rozpoczęcia:			
	- stażu	47	30	-17
	- szkolenia	25	8	-17
	- przygotowania zawodowego dorosłych	0	0	0
	- pracy społecznie użytecznej	36	31	-5
	niepotw. gotowości do podj. pracy	128	112	-16
	odmowy przyjęcia propozycji zatr.	20	7	-13

Bilans bezrobotnych od początku roku

Lp.	Wyszczególnienie	01-07/2009	01-07/2010	wzrost/spadek
1	Bezrobotni zarejestrowani w okresie z tego:	3016	2821	-195
	- po raz pierwszy	556	457	-99
	- po raz kolejny	2460	2364	-96
2	Liczba wyłączonych z ewidencji z tego:	2876	2805	-71
	podjęcia pracy:	1189	1306	+117
	- niesubsydiowanej	958	971	+13
	- subsydiowanej	231	335	+104
	w tym:			
	prace interwencyjne	56	75	+19
	roboty publiczne	89	99	+10
	podjęcia dział. gosp.	45	58	+13
	podj. pracy w ramach refundacji kosztów zatrudnienia	30	57	+27
	rozpoczęcia:			
	- stażu	281	238	-43
	- szkolenia	96	33	-63
	- przygotowania zawodowego dorosłych	0	0	0
	- pracy społecznie użytecznej	149	150	+1
	niepotw. gotowości do podj. pracy	827	820	-7
	odmowy przyjęcia propozycji zatr.	97	25	-72

Poszukujący pracy

Lp.	Wyszczególnienie	07/2009	07/2010	wzrost/spadek
1	Poszukujący pracy z tego pracownicy w wieku 45 lat i powyżej	71 12	79 5	+8 -7

Niepełnosprawni

Lp.	Wyszczególnienie	07/2009	07/2010	wzrost/spadek
1	Liczba zarejestrowanych ogółem z tego: - niepełnosprawni poszukujący pracy nie pozostający w zatrudnieniu - niepełnosprawni bezrobotni	241 43 198	308 46 262	+67 +3 +64
2	Bezrobotni niepełnosprawni z prawem do zasiłku	64	82	+18
3	Zarejestrowani od 01.01 do 31.07	258	319	+61
4	Niepełnosprawni, którzy podjęli pracę od 01.01 do 31.07	124	146	+22

Miejsca pracy i aktywizacji zgłoszone do urzędu

Lp.	Wyszczególnienie	01-07/2009	01-07/2010	wzrost/spadek
1	Miejsca pracy ogółem w tym na pracę subsydiowaną	500 203	459 255	-41 +52
2	Miejsca aktywizacji zawodowej w tym - staż - przygotowanie zawodowe dorosłych - prace społecznie użyteczne	456 306 0 150	424 269 0 155	-32 -37 0 +5
3	Razem miejsca pracy i aktywizacji zawodowej	956	883	-73

Inne instrumenty, świadczenia, usługi

Lp.	Wyszczególnienie	01-07/2009	01-07/2010	wzrost/spadek
1	Dodatek aktywizacyjny	120	140	+20
2	Zwrot kosztów dojazdu do pracy, na staż, przygotowanie zawodowe dorosłych	29	31	+2
3	Zwrot kosztów zakwaterowania z tyt. Podjęcia pracy, stażu lub przygotowania zawodowego dorosłych	1	0	-1
4	Pożyczka szkoleniowa	0	0	0
5	Finansowanie kosztów egzaminów umożliwiających uzyskanie określonych uprawnień, tytułów, zaświadczeń, licencji	0	0	0
6	Finansowanie kosztów studiów podyplomowych	0	0	0
7	Stypendium z tytułu podjęcia dalszej nauki	1	0	-1