



# POWIATOWY URZĄD PRACY

89-500 Tuchola  
pl. Wolności 23

tel./fax (052) 5590800, (052) 5590801

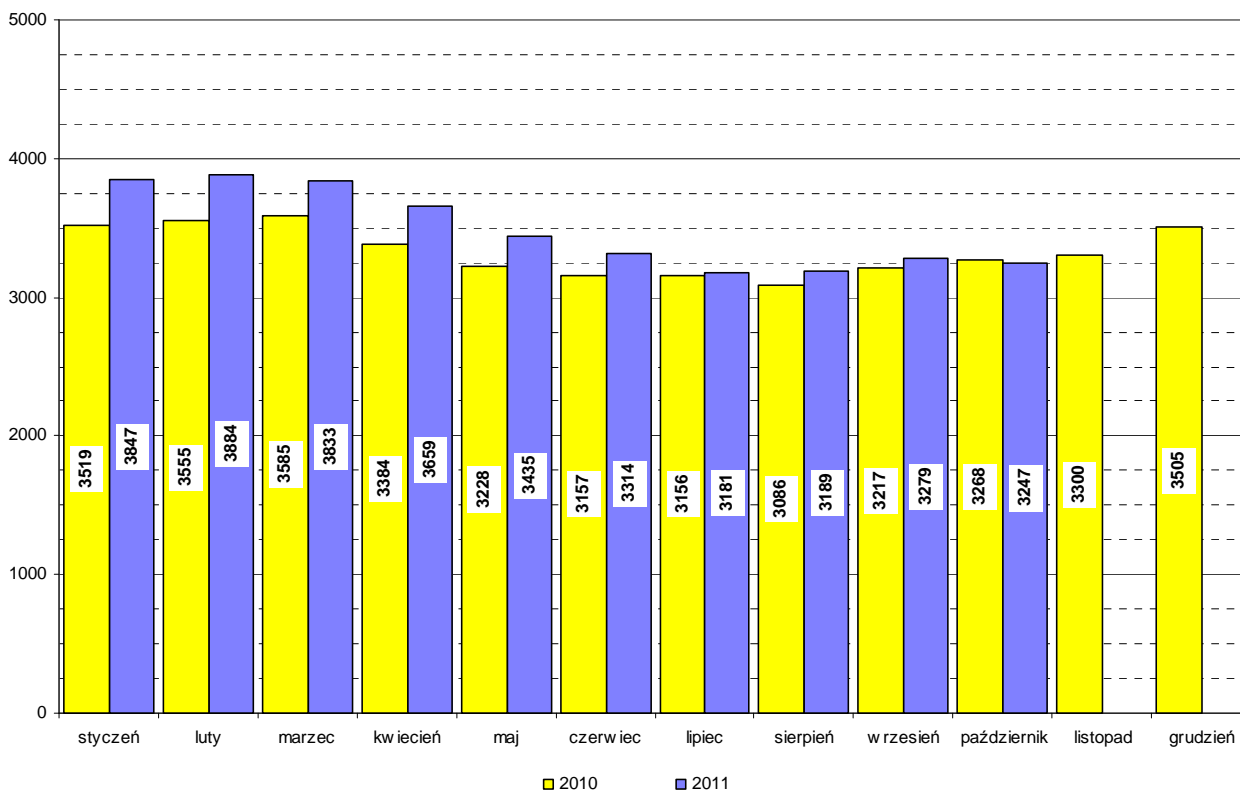
e-mail: [pup@tuchola.pl](mailto:pup@tuchola.pl)

---

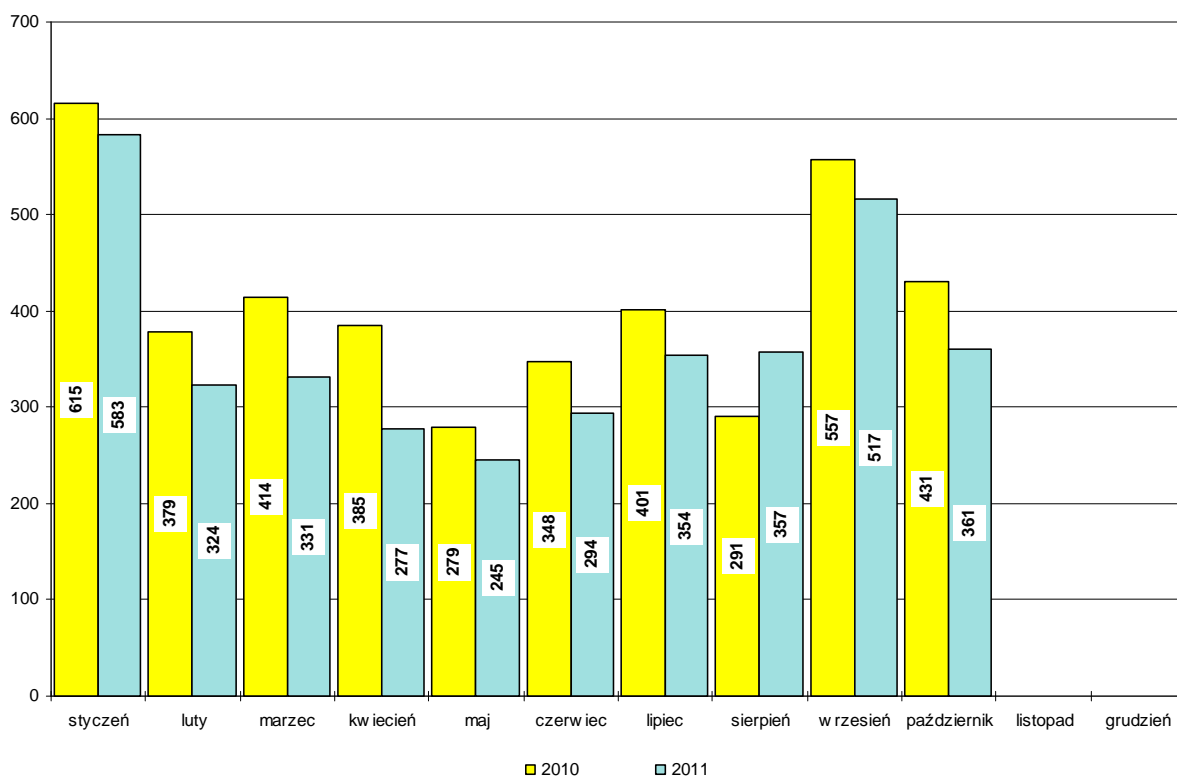
## **Sytuacja na rynku pracy w powiecie tucholskim w miesiącu październiku 2011 r.**

**Tuchola, październik 2011 r.**

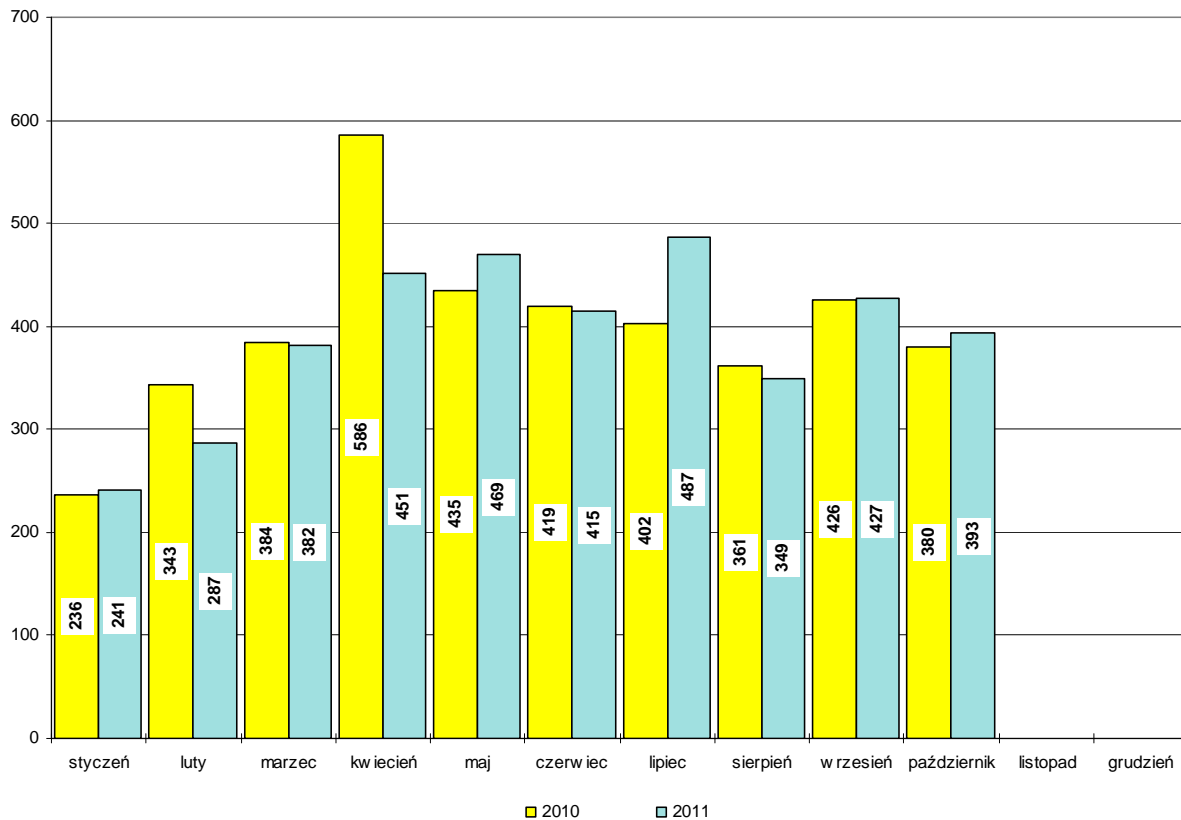
## Bezrobotni w latach 2010-2011, stan w końcu miesiąca



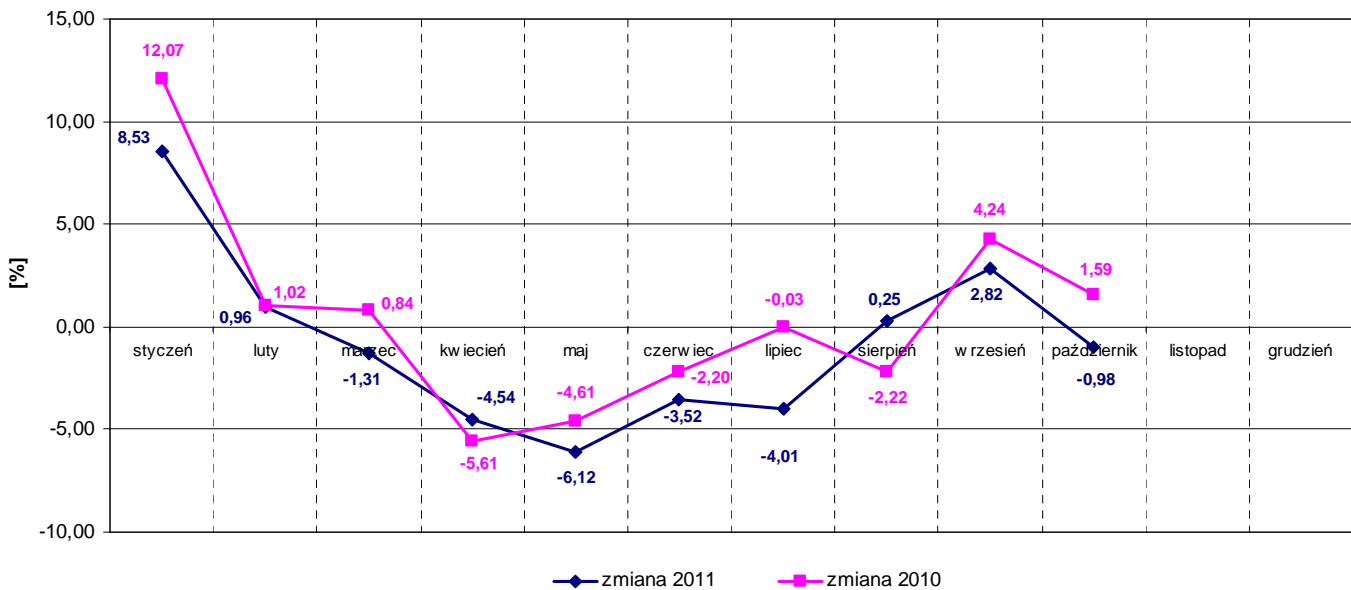
## Napływ bezrobotnych w latach 2010-2011



## Wyłączeni z ewidencji bezrobotnych "odpływ" w latach 2010-2011



## Zmiany (w %) w liczbie bezrobotnych w latach 2010-2011



## Zarejestrowani bezrobotni wg miast i gmin

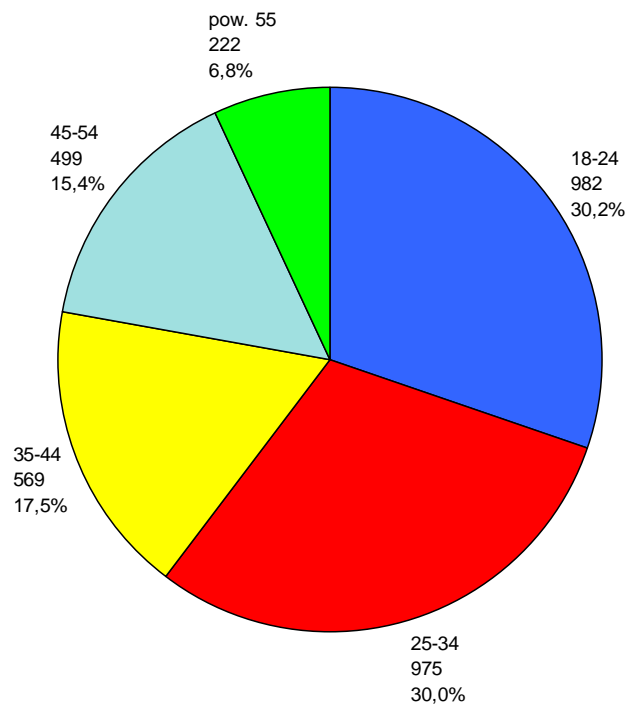
stan na koniec miesiąca października 2010 roku

L.p.	Wyszczególnienie		Liczba bezrobotnych		Bezrobotni z prawem do zasiłku	
			Ogółem	Kobiety	Razem	Kobiety
1	Miasto	TUCHOLA	884	518	170	96
	obszar wiejski		431	263	68	28
2	Gmina	CEKCYN	515	294	81	35
3	Gmina	GOSTYCYN	377	217	68	30
4	Gmina	KĘSOWO	319	197	82	41
5	Gmina	LUBIEWO	304	166	51	29
6	Gmina	ŚLIWICE	438	242	139	68
<b>Ogółem PUP</b>			<b>3268</b>	<b>1897</b>	<b>659</b>	<b>327</b>
<b>Zamieszkali na wsi w PUP</b>			<b>2384</b>	<b>1379</b>	<b>489</b>	<b>231</b>

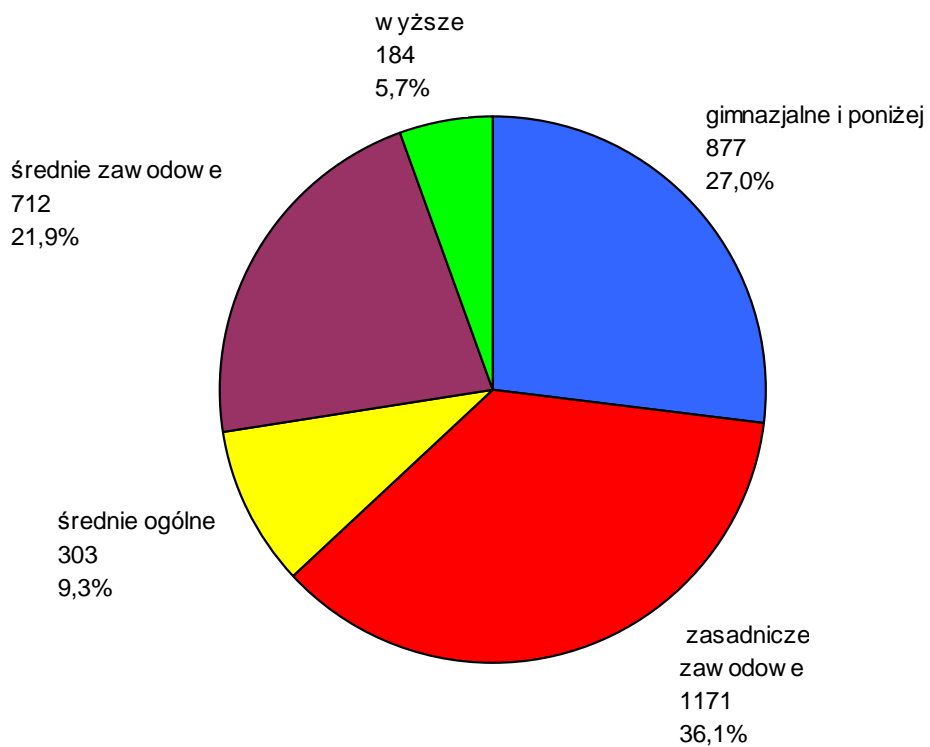
stan na koniec miesiąca października 2011 roku

L.p.	Wyszczególnienie		Liczba bezrobotnych		Bezrobotni z prawem do zasiłku	
			Ogółem	Kobiety	Razem	Kobiety
1	Miasto	TUCHOLA	911	526	193	104
	obszar wiejski		432	272	76	31
2	Gmina	CEKCYN	491	290	103	50
3	Gmina	GOSTYCYN	405	241	57	30
4	Gmina	KĘSOWO	291	169	52	24
5	Gmina	LUBIEWO	340	197	59	28
6	Gmina	ŚLIWICE	377	207	87	38
<b>Ogółem PUP</b>			<b>3247</b>	<b>1902</b>	<b>627</b>	<b>305</b>
<b>Zamieszkali na wsi w PUP</b>			<b>2336</b>	<b>1376</b>	<b>434</b>	<b>201</b>

## Bezrobotni wg wieku, stan w końcu października 2011



## Bezrobotni wg poziomu wykształcenia, stan w końcu października 2011



## Struktura bezrobotnych

Lp.	Wyszczególnienie	10/2010	10/2011	wzrost/spadek
1	Liczba bezrobotnych	3268	3247	-21
2	w tym kobiet	1897	1902	+5
3	Stopa bezrobocia [%]	18,5	18,6*	X
4	Bezrobotni z prawem do zasiłku	659	627	-32
5	Zamieszkali na wsi	2384	2336	-48
6	Zwolnieni z przyczyn zakładu pracy	96	100	+4
7	Osoby w okresie do 12 m-cy od dnia ukończenia nauki	277	254	-23
8	Niepełnosprawni	240	248	+8
9	Bezrobotni do 25 roku życia	1060	982	-78
10	Bezrobotni powyżej 50 roku życia	421	470	+49
11	Długotrwale bezrobotni	1554	1702	+148
12	w tym kobiety	1001	1119	+118
13	Bez kwalifikacji zawodowych	756	894	+138
14	Samotnie wychowujący co najmniej jedno dziecko do lat 18	301	311	+10
15	Bez doświadczenia zawodowego	905	888	-17
16	Bez wykształcenia średniego	2097	2048	-49
17	Kobiety, które nie podjęły zatrudnienia po urodzeniu dziecka	407	414	+7
18	Bezrobotni, którzy po odbyciu kary pozbawienia wolności nie podjęli zatrudnienia	15	29	+14

\*stopa bezrobocia na 30.09.2011 r.

## Bilans bezrobotnych w miesiącu październiku

Lp.	Wyszczególnienie	10/2010	10/2011	wzrost/spadek
1	Bezrobotni zarejestrowani w mies. z tego:	431	361	-70
	- po raz pierwszy	95	58	-37
	- po raz kolejny	336	303	-33
2	Liczba wyłączonych z ewidencji z tego:	380	393	+13
	podjęcia pracy w miesiącu:	188	202	+14
	- niesubsydiowanej	133	177	+44
	- subsydiowanej	55	25	-30
	w tym:			
	prace interwencyjne	8	5	-3
	roboty publiczne	6	6	0
	podjęcia dział. gosp.	11	13	+2
	podj. pracy w ramach refundacji kosztów zatrudnienia	20	1	-19
	rozpoczęcia:			
	- stażu	14	21	+7
	- szkolenia	16	3	-13
	- przygotowania zawodowego dorosłych	0	0	0
	- pracy społecznie użytecznej	2	4	+2
	niepotw. gotowości do podj. pracy	116	115	-1
	odmowy przyjęcia propozycji zatr.	7	6	-1

## Bilans bezrobotnych od początku roku

Lp.	Wyszczególnienie	01-10/2010	01-10/2011	wzrost/spadek
1	Bezrobotni zarejestrowani w okresie z tego:	4100	3643	-457
	- po raz pierwszy	781	638	-143
	- po raz kolejny	3319	3005	-314
2	Liczba wyłączonych z ewidencji z tego:	3972	3901	-71
	podjęcia pracy:	1876	2012	+136
	- niesubsydiowanej	1386	1716	+330
	- subsydiowanej	490	296	-194
	w tym:			
	prace interwencyjne	91	96	+5
	roboty publiczne	130	51	-79
	podjęcia dział. gosp.	78	63	-15
	podj. pracy w ramach refundacji kosztów zatrudnienia	94	45	-49
	rozpoczęcia:			
	- stażu	322	202	-120
	- szkolenia	68	30	-38
	- przygotowania zawodowego dorosłych	0	0	0
	- pracy społecznie użytecznej	157	95	-62
	niepotw. gotowości do podj. pracy	1177	1087	-90
	odmowy przyjęcia propozycji zatr.	45	24	-21

## Poszukujący pracy

Lp.	Wyszczególnienie	10/2010	10/2011	wzrost/spadek
1	Poszukujący pracy z tego pracownicy w wieku 45 lat i powyżej	74 4	75 5	+1 +1

## Niepełnosprawni

Lp.	Wyszczególnienie	10/2010	10/2011	wzrost/spadek
1	Liczba zarejestrowanych ogółem z tego: - niepełnosprawni poszukujący pracy nie pozostający w zatrudnieniu - niepełnosprawni bezrobotni	282 42 240	291 43 248	+9 +1 +8
2	Bezrobotni niepełnosprawni z prawem do zasiłku	50	55	+5
3	Zarejestrowani od 01.01 do 31.10	432	426	-6
4	Niepełnosprawni, którzy podjęli pracę od 01.01 do 31.10	219	252	+33

## Miejsca pracy i aktywizacji zgłoszone do urzędu

Lp.	Wyszczególnienie	01-10/2010	01-10/2011	wzrost/spadek
1	Miejsca pracy ogółem w tym na pracę subsydiowaną	656 347	601 202	-55 -145
2	Miejsca aktywizacji zawodowej w tym - staż - przygotowanie zawodowe dorosłych - prace społecznie użyteczne	518 354 0 164	330 233 0 97	-188 -121 0 -67
3	Razem miejsca pracy i aktywizacji zawodowej	1174	931	-243