



POWIATOWY URZĄD PRACY

89-500 Tuchola
pl. Wolności 23

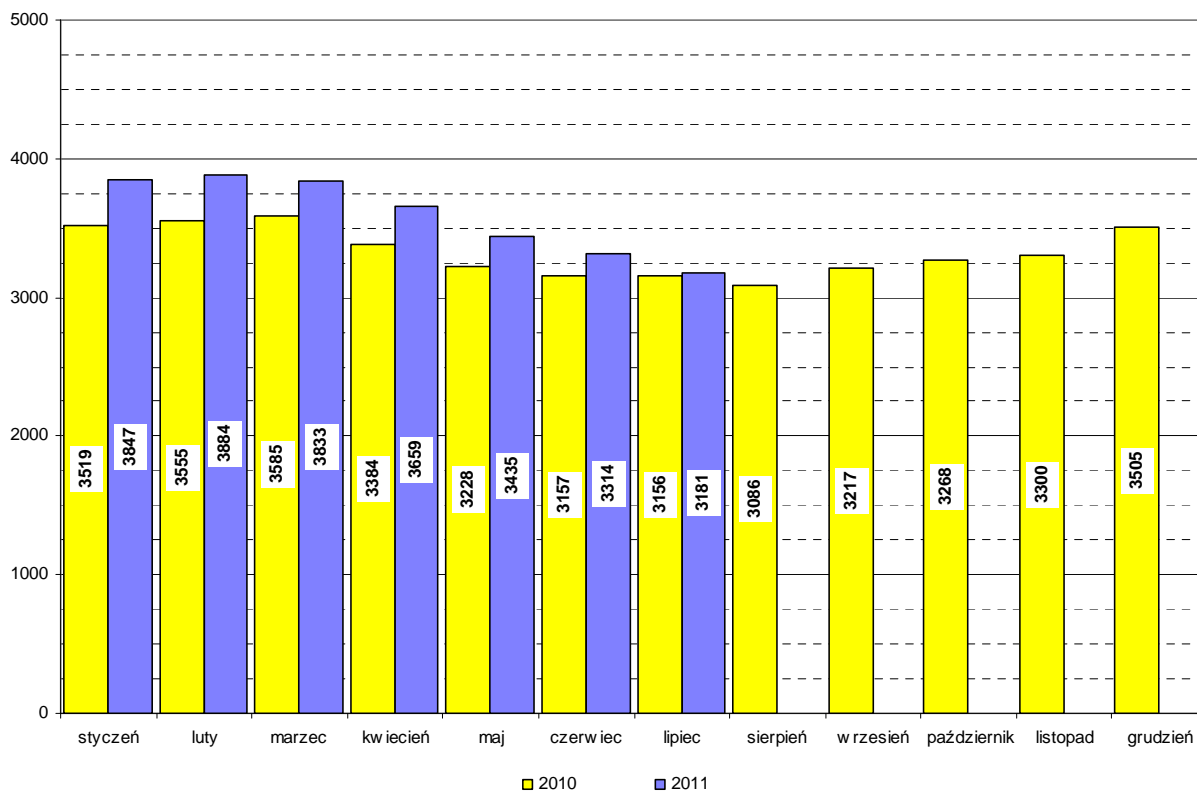
tel./fax (052) 5590800, (052) 5590801

e-mail: pup@tuchola.pl

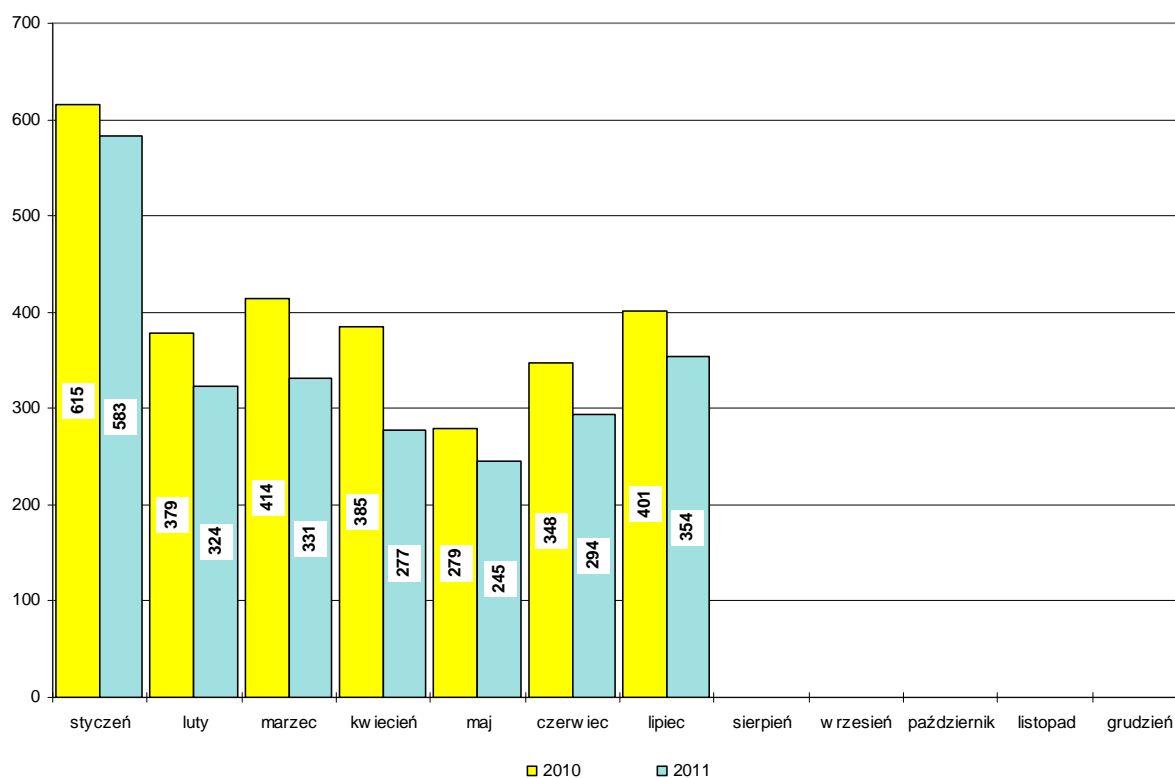
Sytuacja na rynku pracy w powiecie tucholskim w miesiącu lipcu 2011 r.

Tuchola, lipiec 2011 r.

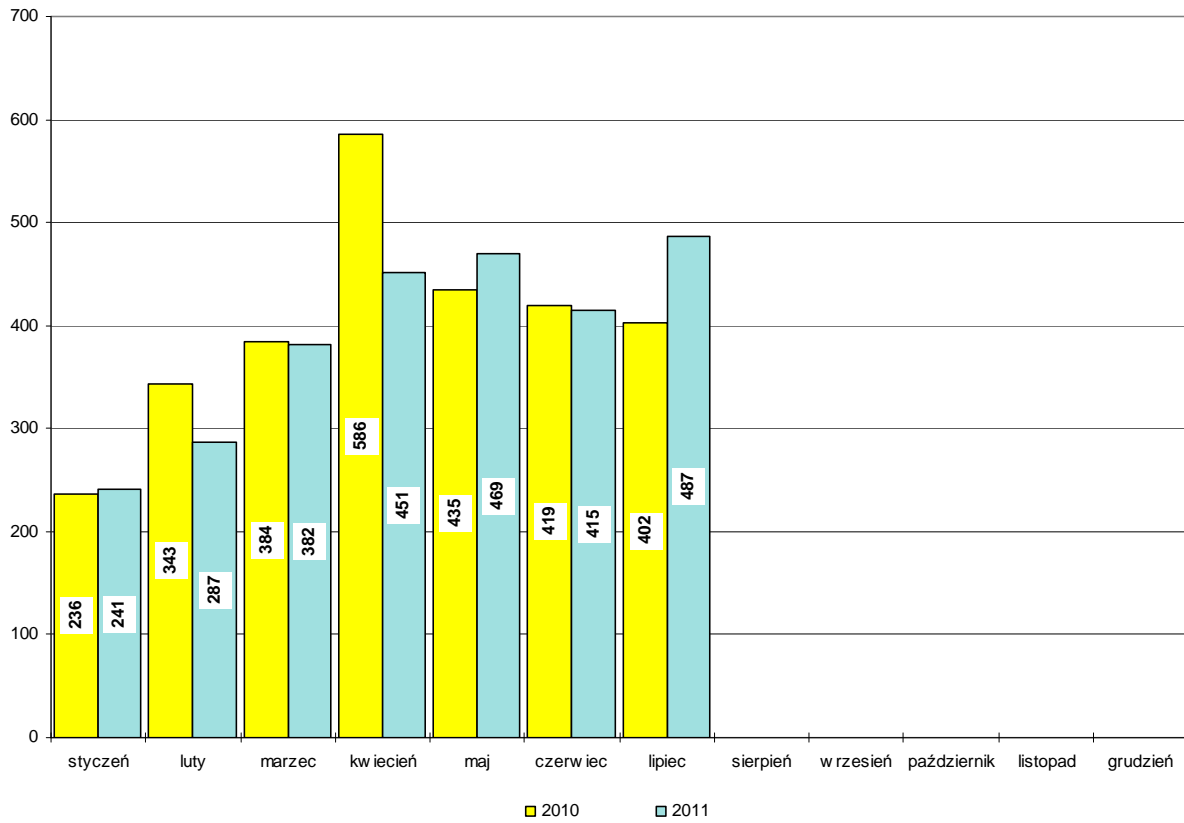
Bezrobotni w latach 2010-2011, stan w końcu miesiąca



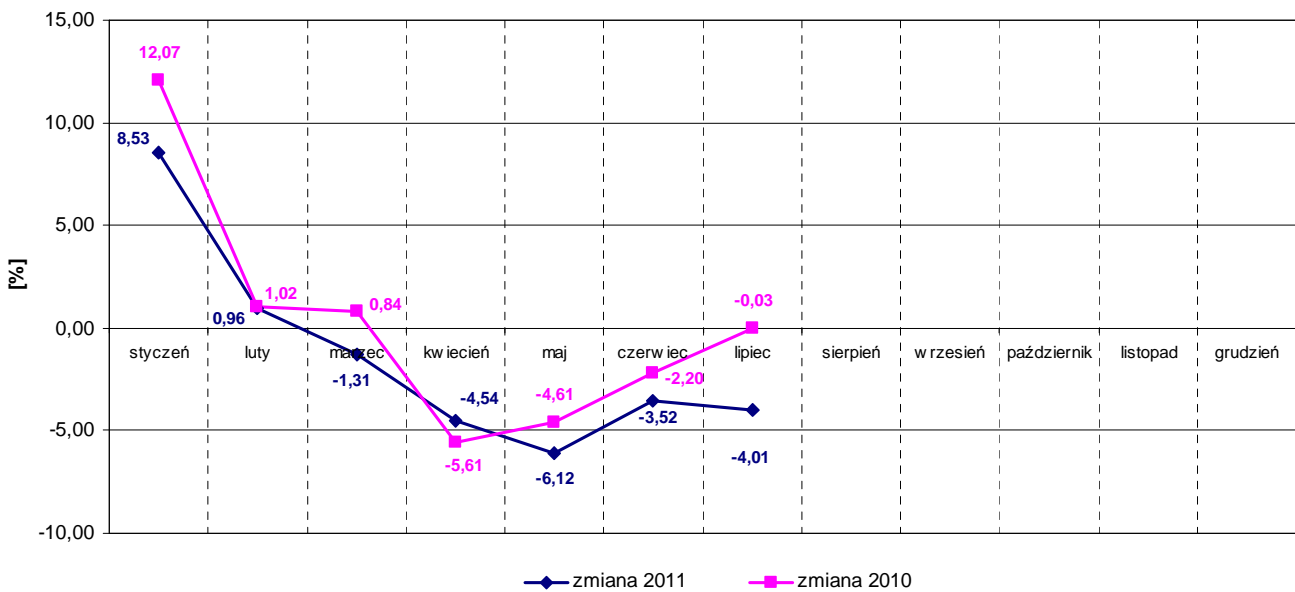
Napływ bezrobotnych w latach 2010-2011



Wyłączeni z ewidencji bezrobotnych "odpływ" w latach 2010-2011



Zmiany (w %) w liczbie bezrobotnych w latach 2010-2011



Zarejestrowani bezrobotni wg miast i gmin

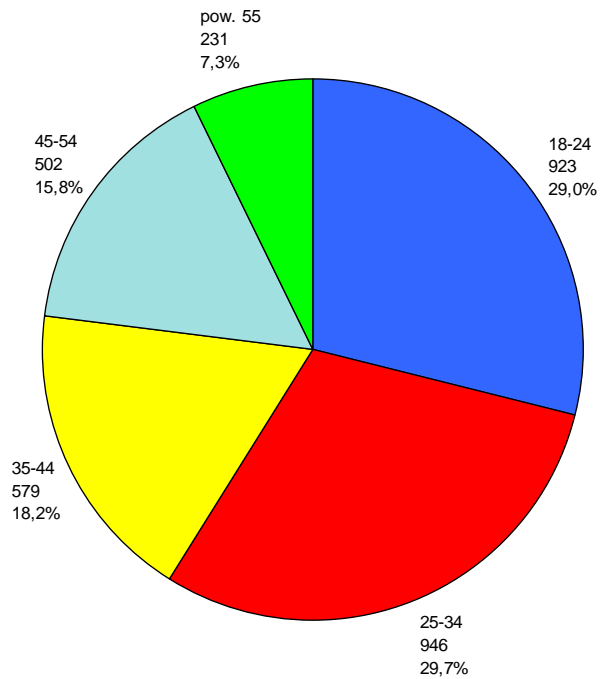
stan na koniec miesiąca lipca 2010 roku

L.p.	Wyszczególnienie		Liczba bezrobotnych		Bezrobotni z prawem do zasiłku	
			Ogółem	Kobiety	Razem	Kobiety
1	Miasto	TUCHOLA	893	508	222	132
	obszar wiejski		397	238	67	28
2	Gmina	CEKCYN	458	271	91	44
3	Gmina	GOSTYCYN	375	201	74	29
4	Gmina	KĘSOWO	315	200	87	41
5	Gmina	LUBIEWO	300	166	62	28
6	Gmina	ŚLIWICE	418	236	143	83
Ogółem PUP			3156	1820	746	385
Zamieszkali na wsi w PUP			2263	1312	524	253

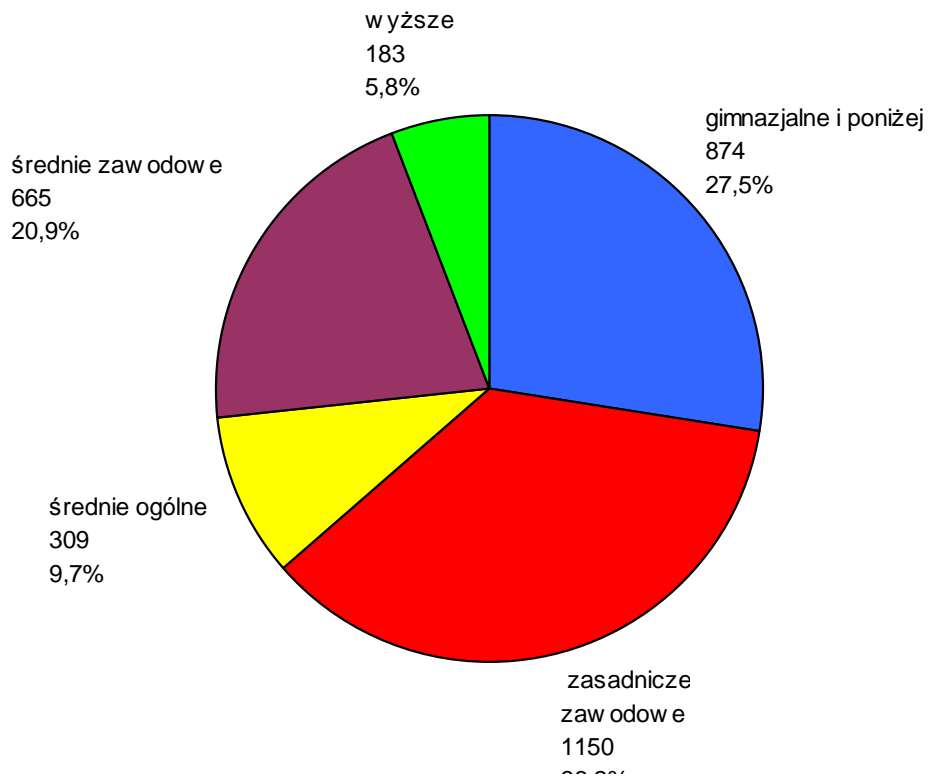
stan na koniec miesiąca lipca 2011 roku

L.p.	Wyszczególnienie		Liczba bezrobotnych		Bezrobotni z prawem do zasiłku	
			Ogółem	Kobiety	Razem	Kobiety
1	Miasto	TUCHOLA	955	576	227	145
	obszar wiejski		429	264	82	43
2	Gmina	CEKCYN	495	294	109	49
3	Gmina	GOSTYCYN	387	221	53	30
4	Gmina	KĘSOWO	271	152	55	25
5	Gmina	LUBIEWO	307	188	62	28
6	Gmina	ŚLIWICE	337	173	83	32
Ogółem PUP			3181	1868	671	352
Zamieszkali na wsi w PUP			2226	1292	444	207

Bezrobotni wg wieku, stan w końcu lipca 2011



Bezrobotni wg poziomu wykształcenia, stan w końcu lipca 2011



Struktura bezrobotnych

Lp.	Wyszczególnienie	07/2010	07/2011	wzrost/spadek
1	Liczba bezrobotnych	3156	3181	+25
2	w tym kobiet	1820	1868	+48
3	Stopa bezrobocia [%]	18,0	18,5*	X
4	Bezrobotni z prawem do zasiłku	746	671	-75
5	Zamieszkali na wsi	2263	2226	-37
6	Zwolnieni z przyczyn zakładu pracy	47	114	+67
7	Osoby w okresie do 12 m-cy od dnia ukończenia nauki	160	136	-24
8	Niepełnosprawni	262	289	+27
9	Bezrobotni do 25 roku życia	947	923	-24
10	Bezrobotni powyżej 50 roku życia	415	489	+74
11	Długotrwale bezrobotni	1431	1602	+171
12	w tym kobiety	919	1045	+126
13	Bez kwalifikacji zawodowych	726	890	+164
14	Samotnie wychowujący co najmniej jedno dziecko do lat 18	264	292	+28
15	Bez doświadczenia zawodowego	862	857	-5
16	Bez wykształcenia średniego	1990	2024	+34
17	Kobiety, które nie podjęły zatrudnienia po urodzeniu dziecka	348	371	+28
18	Bezrobotni, którzy po odbyciu kary pozbawienia wolności nie podjęli zatrudnienia	13	25	+12

*stopa bezrobocia na 30.06.2011 r.

Bilans bezrobotnych w miesiącu lipcu

Lp.	Wyszczególnienie	07/2010	07/2011	wzrost/spadek
1	Bezrobotni zarejestrowani w mies. z tego:	401	354	-47
	- po raz pierwszy	77	68	-9
	- po raz kolejny	324	286	-38
2	Liczba wyłączonych z ewidencji z tego:	402	487	+85
	podjęcia pracy w miesiącu:	183	191	+8
	- niesubsydiowanej	137	154	+17
	- subsydiowanej	46	37	-9
	w tym:			
	prace interwencyjne	5	9	+4
	roboty publiczne	7	2	-5
	podjęcia dział. gosp.	10	19	+9
	podj. pracy w ramach refundacji kosztów zatrudnienia	6	7	+1
	rozpoczęcia:			
	- stażu	30	29	-1
	- szkolenia	8	4	-4
	- przygotowania zawodowego dorosłych	0	0	0
	- pracy społecznie użytecznej	31	24	-7
	niepotw. gotowości do podj. pracy	112	136	+24
	odmowy przyjęcia propozycji zatr.	7	2	-5

Bilans bezrobotnych od początku roku

Lp.	Wyszczególnienie	01-07/2010	01-07/2011	wzrost/spadek
1	Bezrobotni zarejestrowani w okresie z tego:	2821	2408	-413
	- po raz pierwszy	457	361	-96
	- po raz kolejny	2364	2047	-317
2	Liczba wyłączonych z ewidencji z tego:	2805	2732	-73
	podjęcia pracy:	1306	1370	+64
	- niesubsydiowanej	971	1166	+195
	- subsydiowanej	335	204	-131
	w tym:			
	prace interwencyjne	75	62	-13
	roboty publiczne	99	35	-64
	podjęcia dział. gosp.	58	37	-20
	podj. pracy w ramach refundacji kosztów zatrudnienia	57	30	-27
	rozpoczęcia:			
	- stażu	238	137	-101
	- szkolenia	33	16	-17
	- przygotowania zawodowego dorosłych	0	0	0
	- pracy społecznie użytecznej	150	88	-62
	niepotw. gotowości do podj. pracy	820	777	-43
	odmowy przyjęcia propozycji zatr.	25	11	-14

Poszukujący pracy

Lp.	Wyszczególnienie	07/2010	07/2011	wzrost/spadek
1	Poszukujący pracy z tego pracownicy w wieku 45 lat i powyżej	79 5	74 5	-5 0

Niepełnosprawni

Lp.	Wyszczególnienie	07/2010	07/2011	wzrost/spadek
1	Liczba zarejestrowanych ogółem z tego: - niepełnosprawni poszukujący pracy nie pozostający w zatrudnieniu - niepełnosprawni bezrobotni	308 46 262	332 43 289	+24 -3 +27
2	Bezrobotni niepełnosprawni z prawem do zasiłku	82	99	+17
3	Zarejestrowani od 01.01 do 31.07	319	310	-9
4	Niepełnosprawni, którzy podjęli pracę od 01.01 do 31.07	146	148	+2

Miejsca pracy i aktywizacji zgłoszone do urzędu

Lp.	Wyszczególnienie	01-07/2010	01-07/2011	wzrost/spadek
1	Miejsca pracy ogółem w tym na pracę subsydiowaną	459	382	-77
2	Miejsca aktywizacji zawodowej w tym - staż - przygotowanie zawodowe dorosłych - prace społecznie użyteczne	424 269 0 155	251 163 0 88	-173 -106 0 -67
3	Razem miejsca pracy i aktywizacji zawodowej	883	633	-250