



POWIATOWY URZĄD PRACY

89-500 Tuchola
pl. Wolności 23

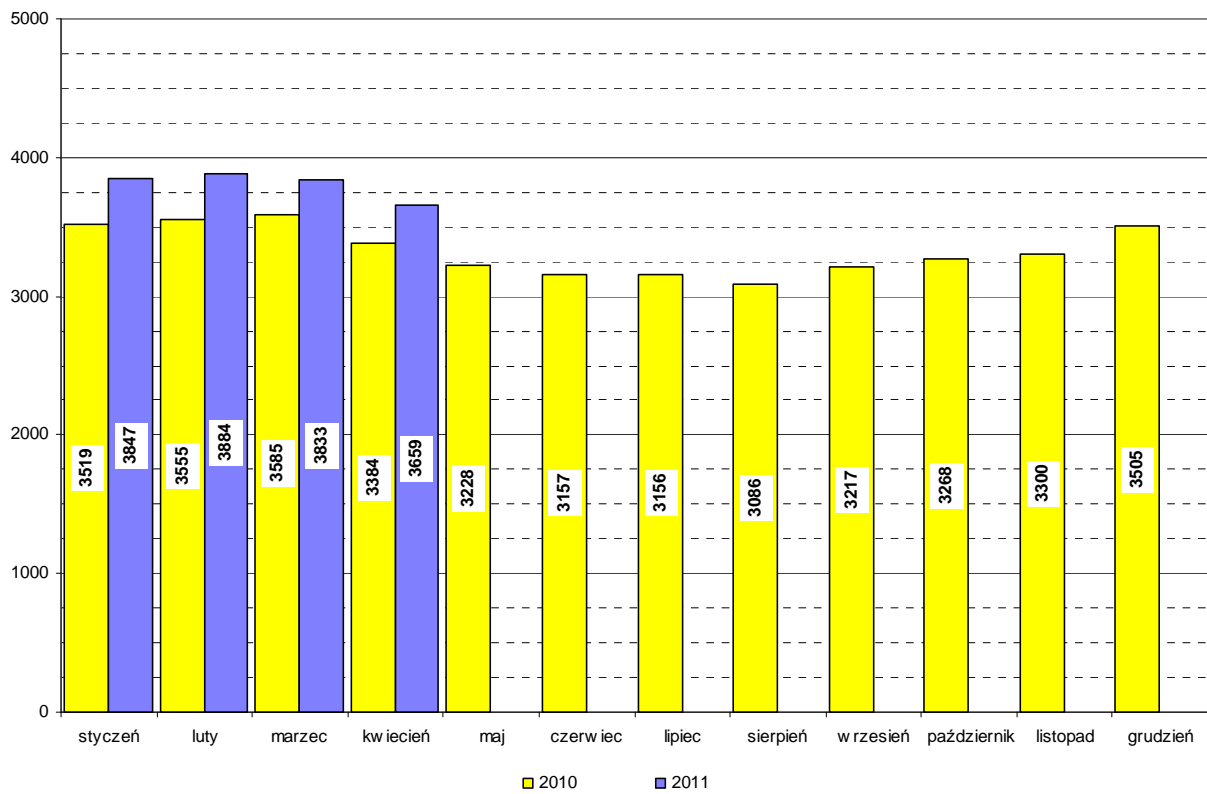
tel./fax (052) 5590800, (052) 5590801

e-mail: pup@tuchola.pl

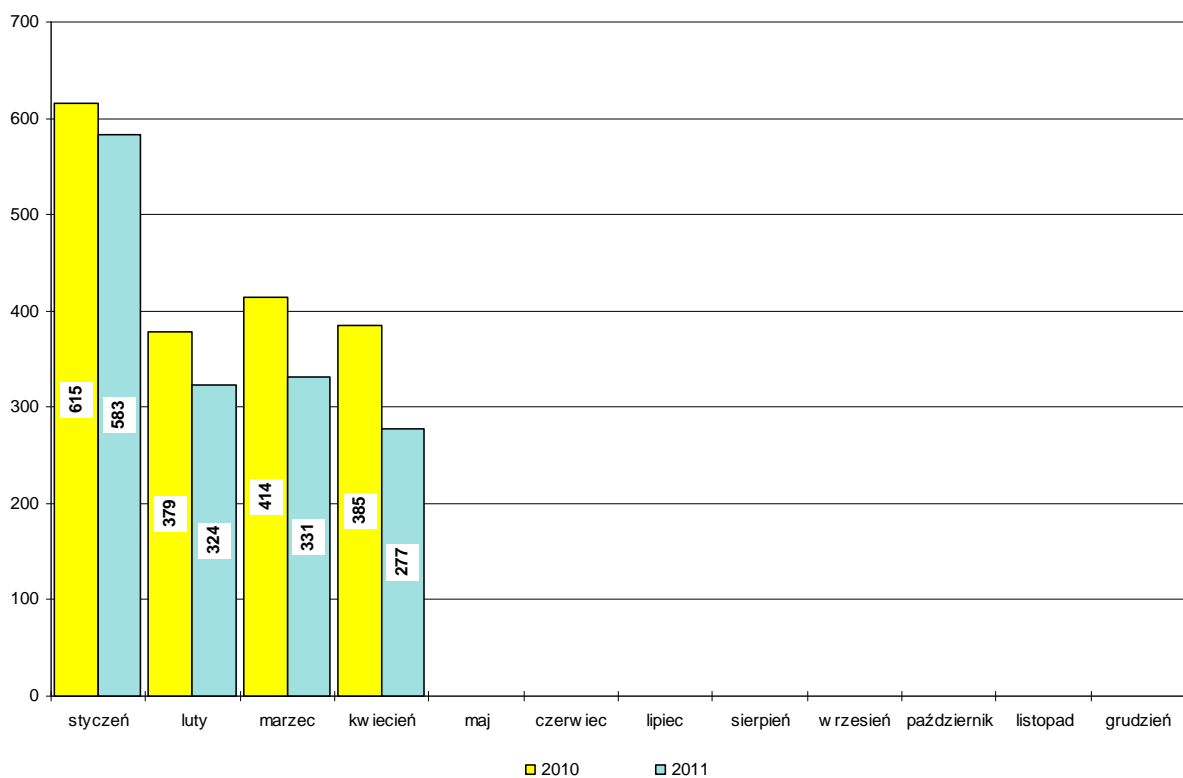
Sytuacja na rynku pracy w powiecie tucholskim w miesiącu kwietniu 2011 r.

Tuchola, kwiecień 2011 r.

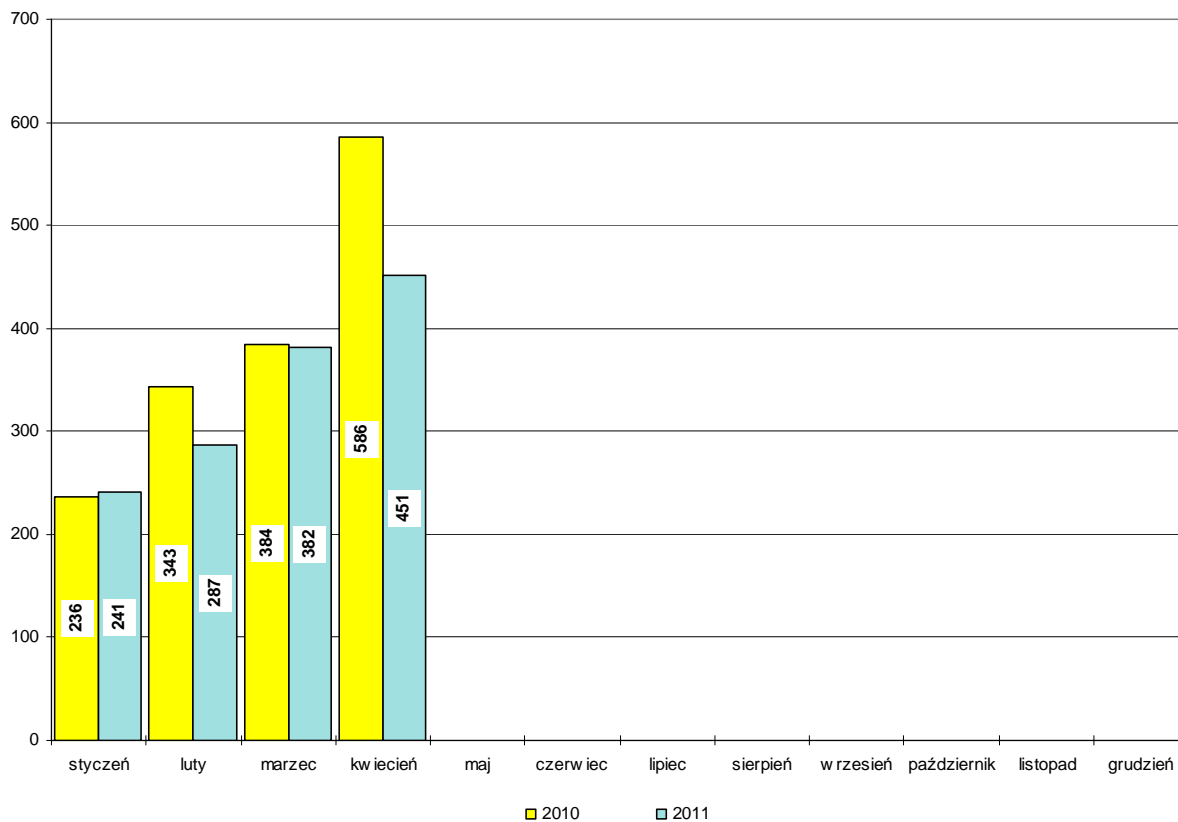
Bezrobotni w latach 2010-2011, stan w końcu miesiąca



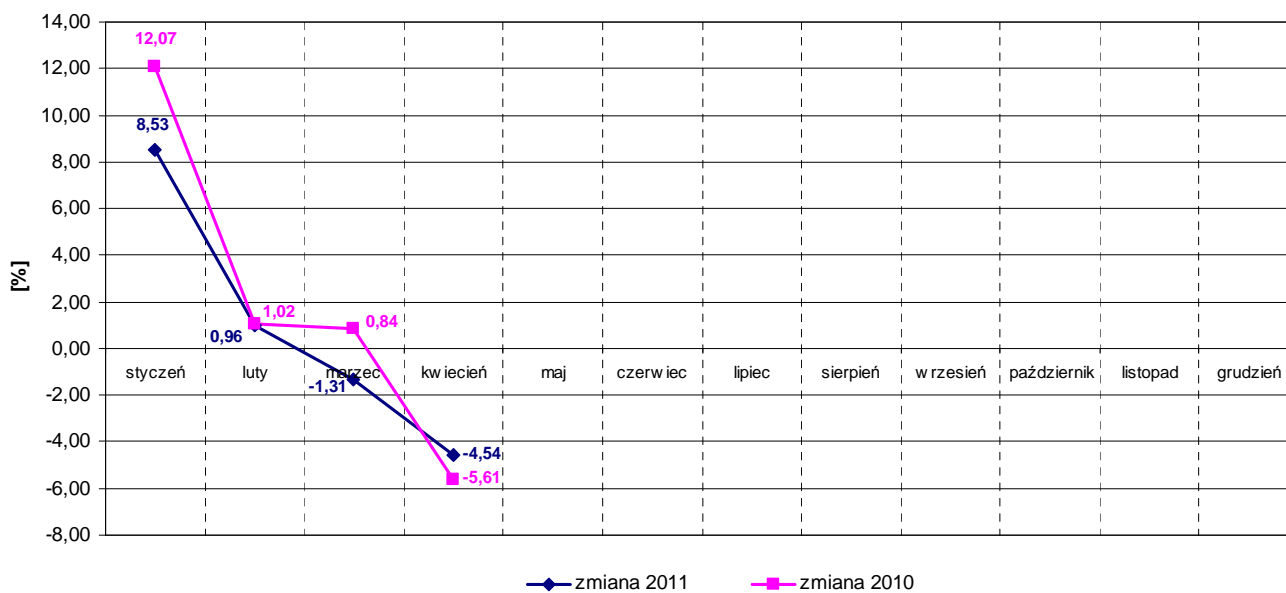
Napływ bezrobotnych w latach 2010-2011



Wyłączeni z ewidencji bezrobotnych "odpływ" w latach 2010-2011



Zmiany (w %) w liczbie bezrobotnych w latach 2010-2011



Zarejestrowani bezrobotni wg miast i gmin

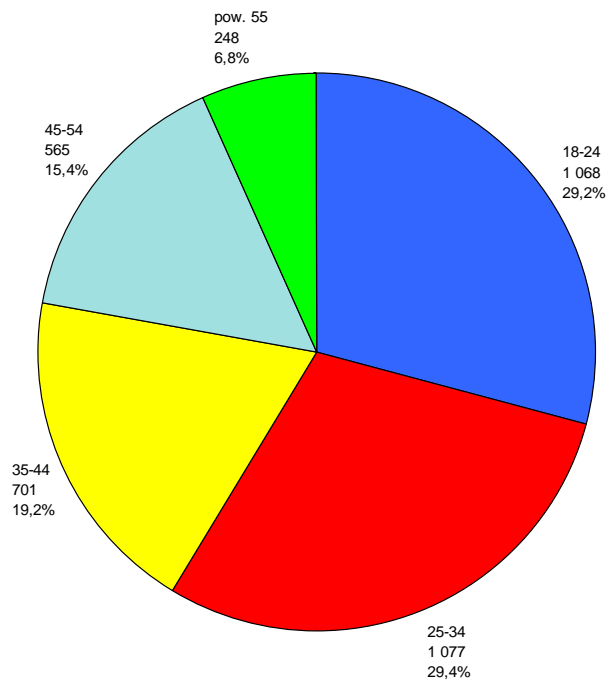
stan na koniec miesiąca kwietnia 2010 roku

L.p.	Wyszczególnienie		Liczba bezrobotnych		Bezrobotni z prawem do zasiłku	
			Ogółem	Kobiety	Razem	Kobiety
1	Miasto	TUCHOLA	993	532	285	148
	obszar wiejski		438	248	85	35
2	Gmina	CEKCYN	469	277	114	51
3	Gmina	GOSTYCYN	402	208	87	30
4	Gmina	KĘSOWO	323	199	95	45
5	Gmina	LUBIEWO	330	173	78	27
6	Gmina	ŚLIWICE	429	237	149	94
Ogółem PUP			3384	1874	893	430
Zamieszkali na wsi w PUP			2391	1342	608	282

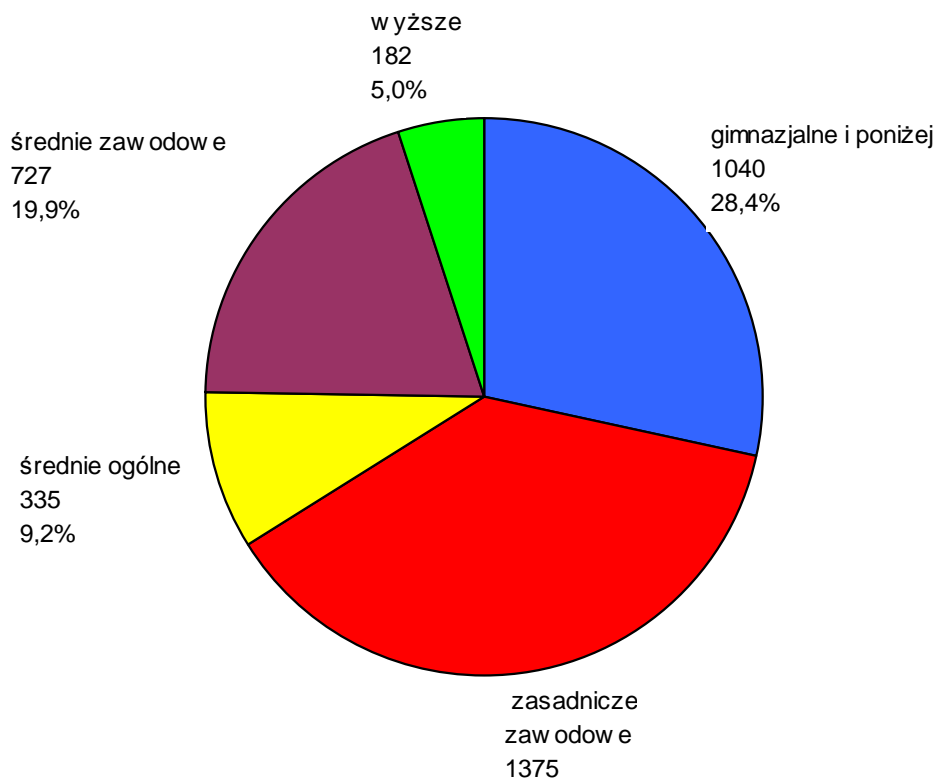
stan na koniec miesiąca kwietnia 2011 roku

L.p.	Wyszczególnienie		Liczba bezrobotnych		Bezrobotni z prawem do zasiłku	
			Ogółem	Kobiety	Razem	Kobiety
1	Miasto	TUCHOLA	1099	593	242	133
	obszar wiejski		492	281	107	48
2	Gmina	CEKCYN	572	333	119	47
3	Gmina	GOSTYCYN	408	216	71	31
4	Gmina	KĘSOWO	328	182	71	24
5	Gmina	LUBIEWO	339	195	69	33
6	Gmina	ŚLIWICE	421	216	103	35
Ogółem PUP			3659	2016	782	351
Zamieszkali na wsi w PUP			2560	1423	540	218

Bezrobotni wg wieku, stan w końcu kwietnia 2011



Bezrobotni wg poziomu wykształcenia, stan w końcu kwietnia 2011



Struktura bezrobotnych

Lp.	Wyszczególnienie	04/2010	04/2011	wzrost/spadek
1	Liczba bezrobotnych	3384	3659	+275
2	w tym kobiet	1874	2016	+142
3	Stopa bezrobocia [%]	19,1	20,8*	X
4	Bezrobotni z prawem do zasiłku	893	782	-111
5	Zamieszkali na wsi	2391	2560	+169
6	Zwolnieni z przyczyn zakładu pracy	98	131	+33
7	Osoby w okresie do 12 m-cy od dnia ukończenia nauki	152	313	+161
8	Niepełnosprawni	272	330	+58
9	Bezrobotni do 25 roku życia	972	1068	+96
10	Bezrobotni powyżej 50 roku życia	473	541	+68
11	Długotrwale bezrobotni	1429	1778	+349
12	w tym kobiety	924	1135	+211
13	Bez kwalifikacji zawodowych	760	981	+221
14	Samotnie wychowujący co najmniej jedno dziecko do lat 18	275	326	+51
15	Bez doświadczenia zawodowego	853	942	-89
16	Bez wykształcenia średniego	2248	2415	+167
17	Kobiety, które nie podjęły zatrudnienia po urodzeniu dziecka	355	410	+55
18	Bezrobotni, którzy po odbyciu kary pozbawienia wolności nie podjęli zatrudnienia	11	22	+11

*stopa bezrobocia na 31.03.2011 r.

Bilans bezrobotnych w miesiącu kwietniu

Lp.	Wyszczególnienie	04/2010	04/2011	wzrost/spadek
1	Bezrobotni zarejestrowani w mies. z tego:	385	277	-108
	- po raz pierwszy	36	34	-2
	- po raz kolejny	349	243	-106
2	Liczba wyłączonych z ewidencji z tego:	586	451	-135
	podjęcia pracy w miesiącu:	310	254	-56
	- niesubsydiowanej	189	188	-1
	- subsydiowanej	121	66	-55
	w tym:			
	prace interwencyjne	23	15	-8
	roboty publiczne	80	19	-61
	podjęcia dział. gosp.	14	15	+1
	podj. pracy w ramach refundacji kosztów zatrudnienia	3	3	0
	rozpoczęcia:			
	- stażu	73	26	-47
	- szkolenia	6	4	-2
	- przygotowania zawodowego dorosłych	0	0	0
	- pracy społecznie użytecznej	5	34	+29
	niepotw. gotowości do podj. pracy	153	93	-60
	odmowy przyjęcia propozycji zatr.	2	3	+1

Bilans bezrobotnych od początku roku

Lp.	Wyszczególnienie	01-04/2010	01-04/2011	wzrost/spadek
1	Bezrobotni zarejestrowani w okresie z tego:	1793	1515	-278
	- po raz pierwszy	218	161	-57
	- po raz kolejny	1575	1354	-221
2	Liczba wyłączonych z ewidencji z tego:	1549	1361	-188
	podjęcia pracy:	709	761	+52
	- niesubsydiowanej	520	655	+135
	- subsydiowanej	189	106	-83
	w tym:			
	prace interwencyjne	43	23	-20
	roboty publiczne	82	19	-63
	podjęcia dział. gosp.	22	15	-7
	podj. pracy w ramach refundacji kosztów zatrudnienia	15	10	-5
	rozpoczęcia:			
	- stażu	126	27	-99
	- szkolenia	9	5	-4
	- przygotowania zawodowego dorosłych	0	0	0
	- pracy społecznie użytecznej	96	34	-62
	niepotw. gotowości do podj. pracy	453	376	-77
	odmowy przyjęcia propozycji zatr.	11	5	-6

Poszukujący pracy

Lp.	Wyszczególnienie	04/2010	04/2011	wzrost/spadek
1	Poszukujący pracy z tego pracownicy w wieku 45 lat i powyżej	83 7	72 4	-11 -3

Niepełnosprawni

Lp.	Wyszczególnienie	04/2010	04/2011	wzrost/spadek
1	Liczba zarejestrowanych ogółem z tego: - niepełnosprawni poszukujący pracy nie pozostający w zatrudnieniu - niepełnosprawni bezrobotni	315 43 272	373 43 330	+58 0 +58
2	Bezrobotni niepełnosprawni z prawem do zasiłku	91	98	+7
3	Zarejestrowani od 01.01 do 30.04	214	199	-15
4	Niepełnosprawni, którzy podjęli pracę od 01.01 do 30.04	81	90	+9

Miejsca pracy i aktywizacji zgłoszone do urzędu

Lp.	Wyszczególnienie	01-04/2010	01-04/2011	wzrost/spadek
1	Miejsca pracy ogółem w tym na pracę subsydiowaną	270 154	227 57	-43 -97
2	Miejsca aktywizacji zawodowej w tym - staż - przygotowanie zawodowe dorosłych - prace społecznie użyteczne	245 143 0 102	78 32 0 46	-167 -111 0 -56
3	Razem miejsca pracy i aktywizacji zawodowej	515	305	-210

Inne instrumenty, świadczenia, usługi

Lp.	Wyszczególnienie	01-04/2010	01-04/2011	wzrost/spadek
1	Dodatek aktywizacyjny	63	88	+25
2	Zwrot kosztów dojazdu do pracy, na staż, przygotowanie zawodowe dorosłych	19	0	-19
3	Zwrot kosztów zakwaterowania z tyt. Podjęcia pracy, stażu lub przygotowania zawodowego dorosłych	2	0	-2
4	Pożyczka szkoleniowa	0	0	0
5	Finansowanie kosztów egzaminów umożliwiających uzyskanie określonych uprawnień, tytułów, zaświadczeń, licencji	0	0	0
6	Finansowanie kosztów studiów podyplomowych	0	0	0
7	Stypendium z tytułu podjęcia dalszej nauki	0	0	0