



POWIATOWY URZĄD PRACY

89-500 Tuchola
pl. Wolności 23

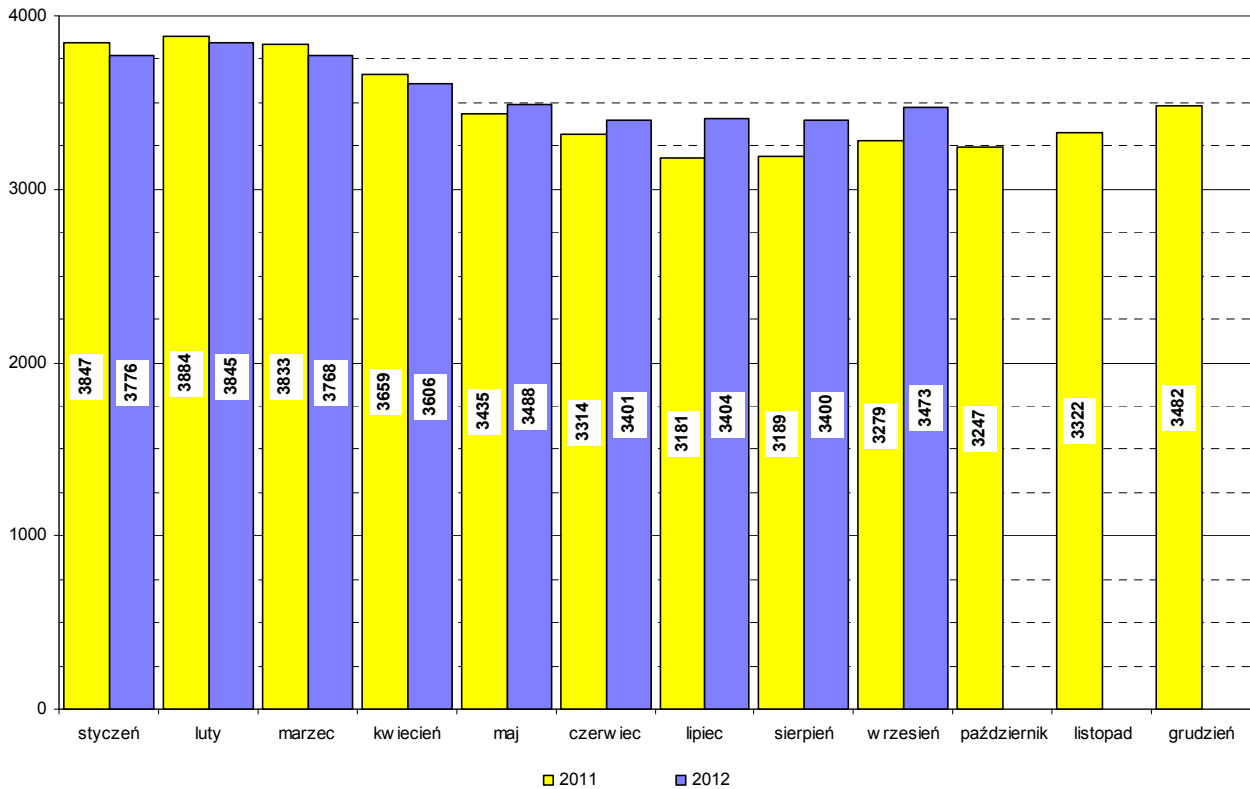
tel./fax (052) 5590800, (052) 5590801

e-mail: pup@tuchola.pl

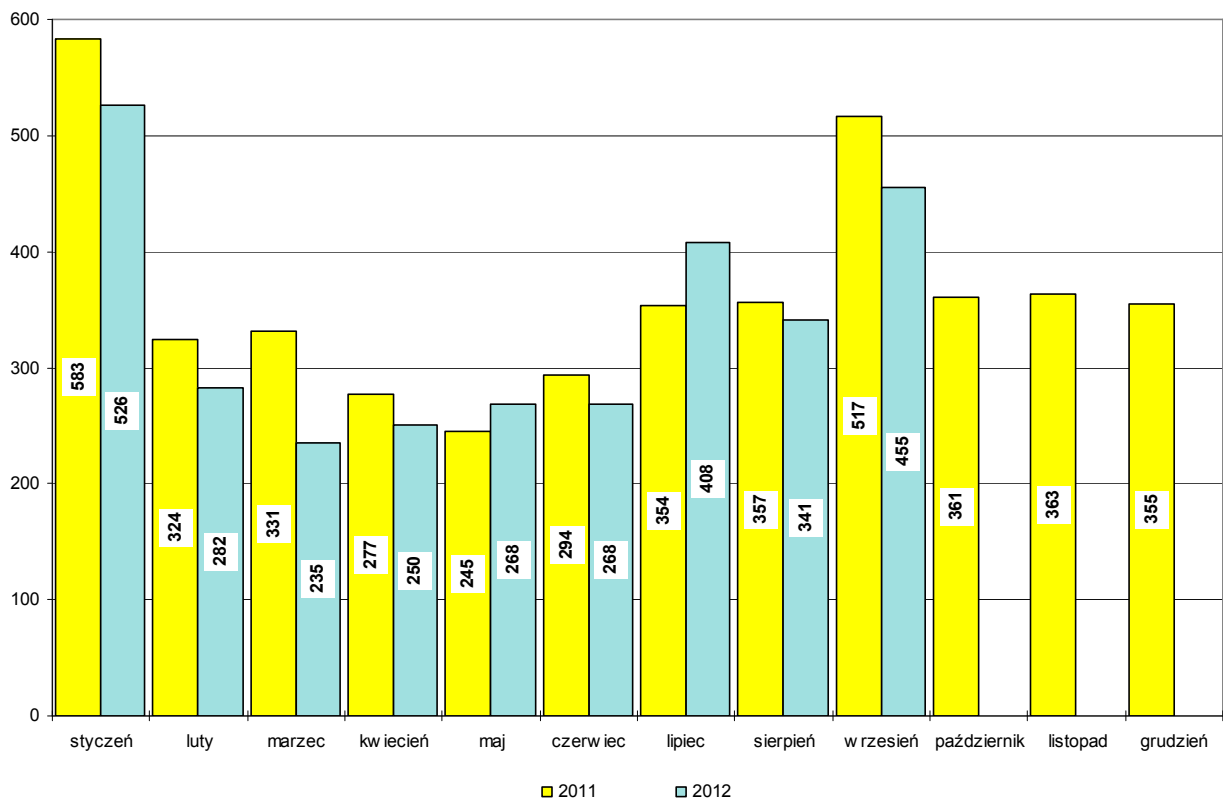
Sytuacja na rynku pracy w powiecie tucholskim w miesiącu wrześniu 2012 r.

Tuchola, wrzesień 2012 r.

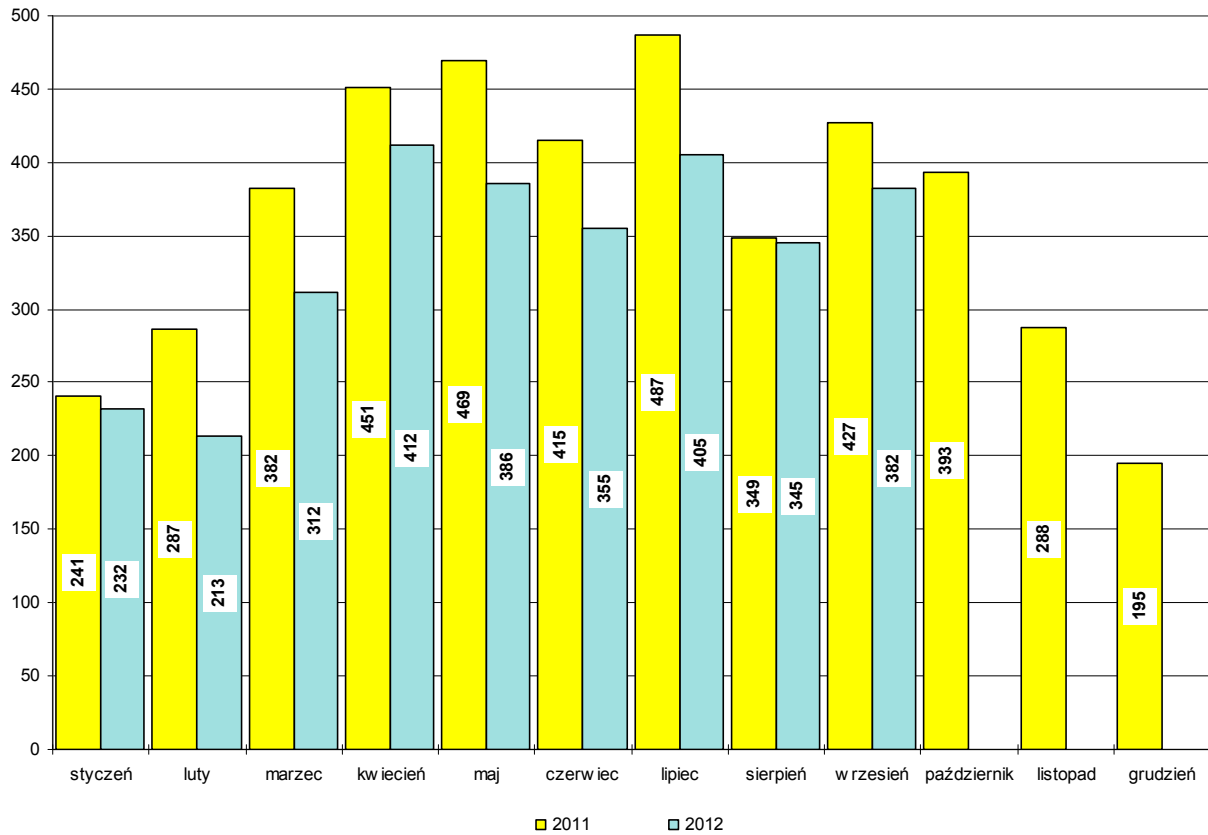
Bezrobotni w latach 2011-2012, stan w końcu miesiąca



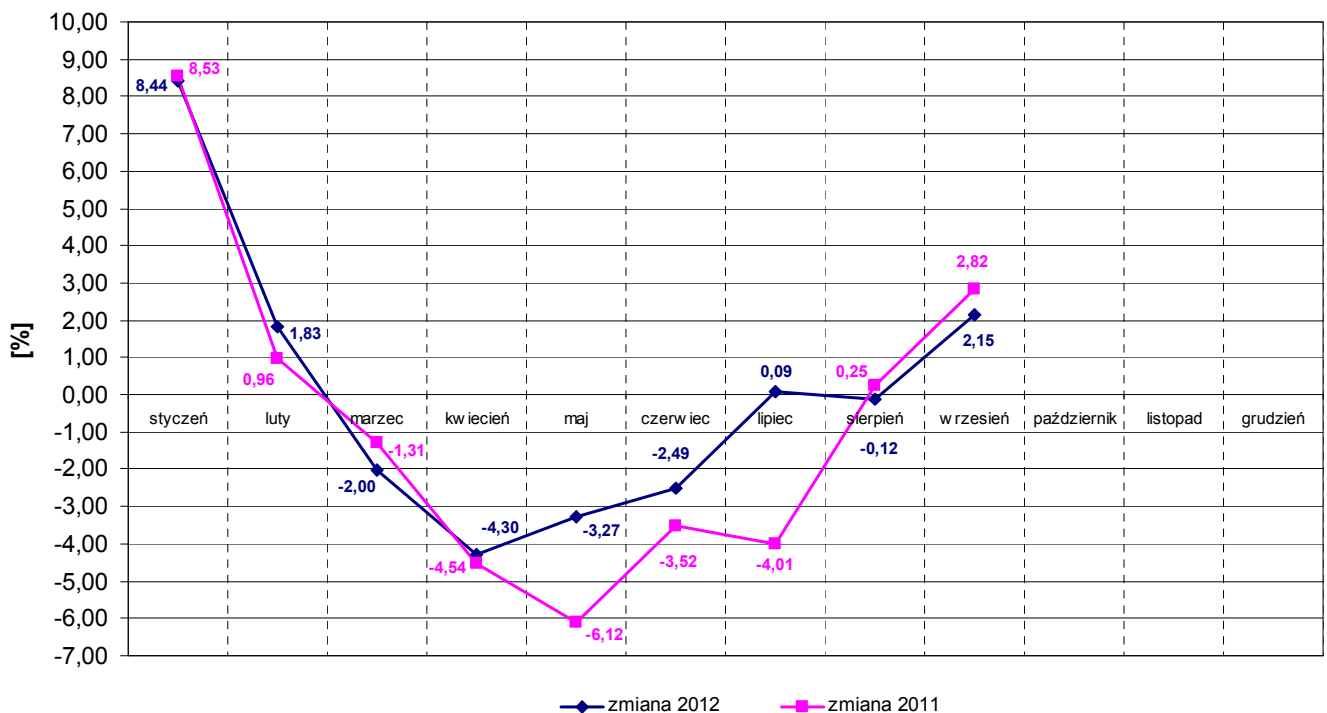
Napływ bezrobotnych w latach 2011-2012



Wyłączeni z ewidencji bezrobotnych "odpływ" w latach 2011-2012



Zmiany (w %) w liczbie bezrobotnych w latach 2011-2012



Zarejestrowani bezrobotni wg miast i gmin

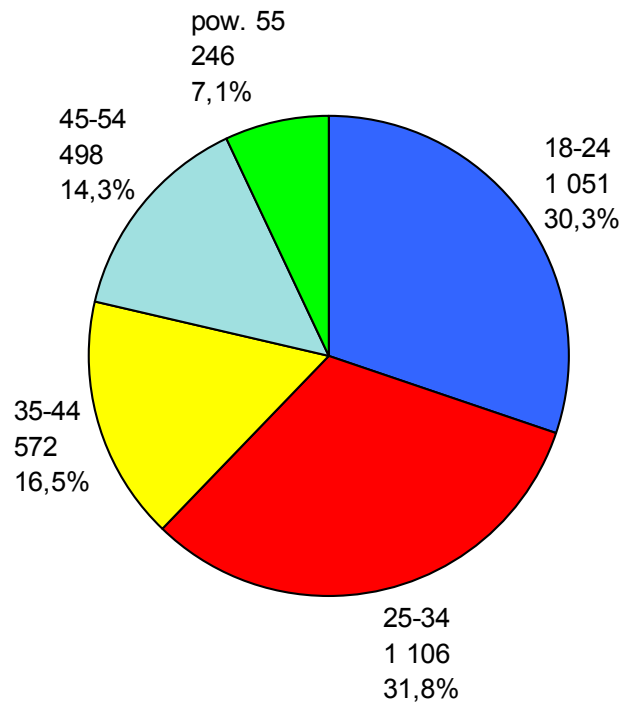
stan na koniec miesiąca września 2011 roku

L.p.	Wyszczególnienie		Liczba bezrobotnych		Bezrobotni z prawem do zasiłku	
			Ogółem	Kobiety	Razem	Kobiety
1	Miasto	TUCHOLA	968	574	200	113
	obszar wiejski		445	269	76	31
2	Gmina	CEKCYN	497	289	109	50
3	Gmina	GOSTYCYN	399	236	57	30
4	Gmina	KĘSOWO	287	162	49	21
5	Gmina	LUBIEWO	337	192	62	28
6	Gmina	ŚLIWICE	346	191	86	37
Ogółem PUP			3279	1913	639	310
Zamieszkali na wsi w PUP			2311	1339	439	197

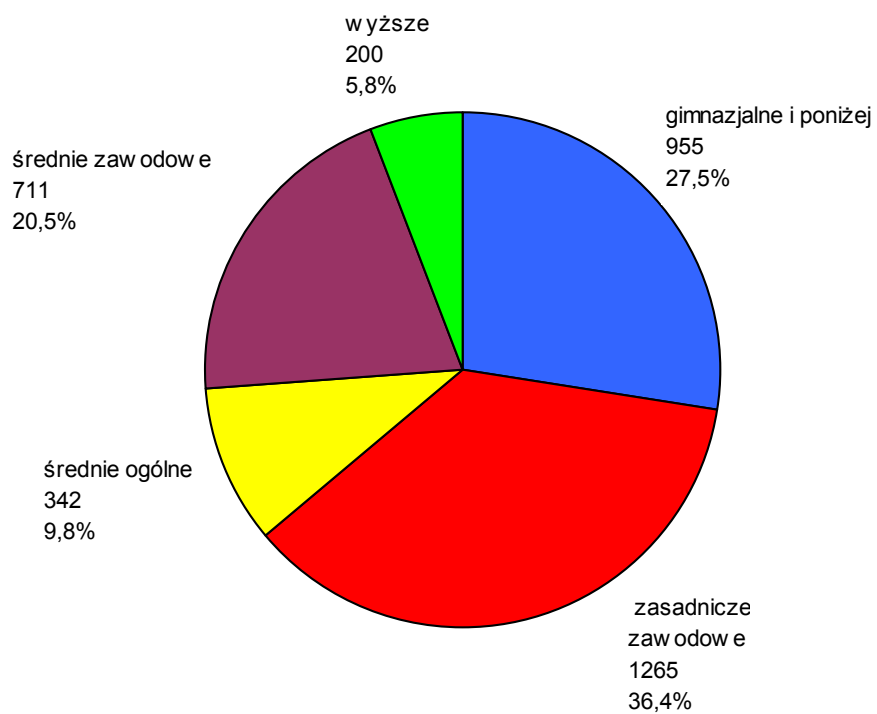
stan na koniec miesiąca września 2012 roku

L.p.	Wyszczególnienie		Liczba bezrobotnych		Bezrobotni z prawem do zasiłku	
			Ogółem	Kobiety	Razem	Kobiety
1	Miasto	TUCHOLA	956	545	176	87
	obszar wiejski		492	280	91	40
2	Gmina	CEKCYN	502	286	92	44
3	Gmina	GOSTYCYN	412	229	66	28
4	Gmina	KĘSOWO	362	203	65	37
5	Gmina	LUBIEWO	359	199	51	20
6	Gmina	ŚLIWICE	390	208	100	47
Ogółem PUP			3473	1950	641	303
Zamieszkali na wsi w PUP			2517	1405	465	216

Bezrobotni wg wieku, stan w końcu września 2012 r.



Bezrobotni wg poziomu wykształcenia, stan w końcu września 2012 r.



Struktura bezrobotnych

Lp.	Wyszczególnienie	09/2011	09/2012	wzrost/spadek
1	Liczba bezrobotnych	3279	3473	+194
2	w tym kobiet	1913	1950	+37
3	Stopa bezrobocia [%]	18,6	19,2*	X
4	Bezrobotni z prawem do zasiłku	639	641	+2
5	Zamieszkali na wsi	2311	2517	+206
6	Zwolnieni z przyczyn zakładu pracy	105	98	-7
7	Osoby w okresie do 12 m-cy od dnia ukończenia nauki	261	263	+2
8	Niepełnosprawni	260	235	-25
9	Bezrobotni do 25 roku życia	1026	1051	+25
10	Bezrobotni powyżej 50 roku życia	468	488	+20
11	Długotrwale bezrobotni	1687	1860	+173
12	w tym kobiety	1100	1184	+84
13	Bez kwalifikacji zawodowych	912	953	+41
14	Samotnie wychowujący co najmniej jedno dziecko do lat 18	312	316	+4
15	Bez doświadczenia zawodowego	916	968	+52
16	Bez wykształcenia średniego	2050	2220	+170
17	Kobiety, które nie podjęły zatrudnienia po urodzeniu dziecka	405	458	+53
18	Bezrobotni, którzy po odbyciu kary pozbawienia wolności nie podjęli zatrudnienia	29	33	+4

*stopa bezrobocia na 31.08.2012 r.

Bilans bezrobotnych w miesiącu wrześniu

Lp.	Wyszczególnienie	09/2011	09/2012	wzrost/spadek
1	Bezrobotni zarejestrowani w mies. z tego:	517	455	-62
	- po raz pierwszy	149	120	-29
	- po raz kolejny	368	335	-33
2	Liczba wyłączonych z ewidencji z tego:	427	382	-45
	podjęcia pracy w miesiącu:	246	197	-49
	- niesubsydiowanej	203	169	-34
	- subsydiowanej	43	28	-15
	w tym:			
	prace interwencyjne	25	3	-22
	roboty publiczne	3	12	+9
	podjęcia dział. gosp.	8	4	-4
	podj. pracy w ramach refundacji kosztów zatrudniania	6	9	+3
	rozpoczęcia:			
	- stażu	29	45	+16
	- szkolenia	3	11	+8
	- przygotowania zawodowego dorosłych	0	0	0
	- pracy społecznie użytecznej	1	8	+7
	niepotw. gotowości do podj. pracy	106	94	-12
	odmowy przyjęcia propozycji zatr.	2	5	+3

Bilans bezrobotnych od początku roku

Lp.	Wyszczególnienie	01-09/2011	01-09/2012	wzrost/spadek
1	Bezrobotni zarejestrowani w okresie z tego:	3282	3033	-249
	- po raz pierwszy	580	603	+23
	- po raz kolejny	2702	2430	-272
2	Liczba wyłączonych z ewidencji z tego:	3508	3042	-466
	podjęcia pracy:	1810	1566	-244
	- niesubsydiowanej	1539	1377	-162
	- subsydiowanej	271	189	-82
	w tym:			
	prace interwencyjne	91	33	-58
	roboty publiczne	45	80	+35
	podjęcia dział. gosp.	50	38	-12
	podj. pracy w ramach refundacji kosztów zatrudnienia	44	37	-7
	rozpoczęcia:			
	- stażu	181	284	+103
	- szkolenia	27	44	+17
	- przygotowania zawodowego dorosłych	0	0	0
	- pracy społecznie użytecznej	91	112	+21
	niepotw. gotowości do podj. pracy	972	750	-222
	odmowy przyjęcia propozycji zatr.	18	21	+3

Poszukujący pracy

Lp.	Wyszczególnienie	09/2011	09/2012	wzrost/spadek
1	Poszukujący pracy z tego pracownicy w wieku 45 lat i powyżej	78 5	69 3	-9 -2

Niepełnosprawni

Lp.	Wyszczególnienie	09/2011	09/2012	wzrost/spadek
1	Liczba zarejestrowanych ogółem z tego: - niepełnosprawni poszukujący pracy nie pozostający w zatrudnieniu - niepełnosprawni bezrobotni	304 44 260	272 37 235	-32 -7 -25
2	Bezrobotni niepełnosprawni z prawem do zasiłku	61	54	-7
3	Zarejestrowani od 01.01 do 30.09	394	297	-97
4	Niepełnosprawni, którzy podjęli pracę od 01.01 do 30.09	230	184	-46

Miejsca pracy i aktywizacji zgłoszone do urzędu

Lp.	Wyszczególnienie	01-09/2011	01-09/2012	wzrost/spadek
1	Miejsca pracy ogółem w tym na pracę subsydiowaną	547 189	434 160	-113 -29
2	Miejsca aktywizacji zawodowej w tym - staż - przygotowanie zawodowe dorosłych - prace społecznie użyteczne	304 212 0 92	407 292 0 115	+103 +80 0 +23
3	Razem miejsca pracy i aktywizacji zawodowej	851	841	-10