



# POWIATOWY URZĄD PRACY

89-500 Tuchola  
pl. Wolności 23

tel./fax (052) 5590800, (052) 5590801

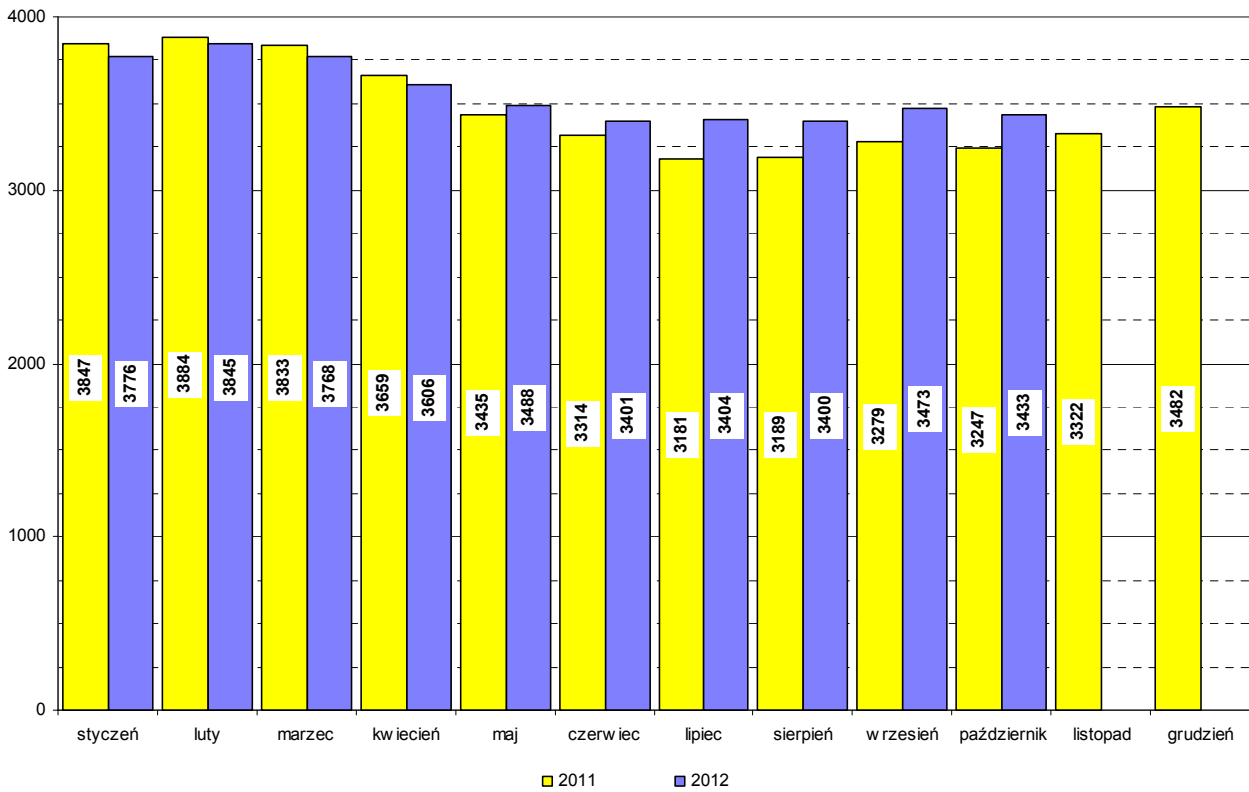
e-mail: [pup@tuchola.pl](mailto:pup@tuchola.pl)

---

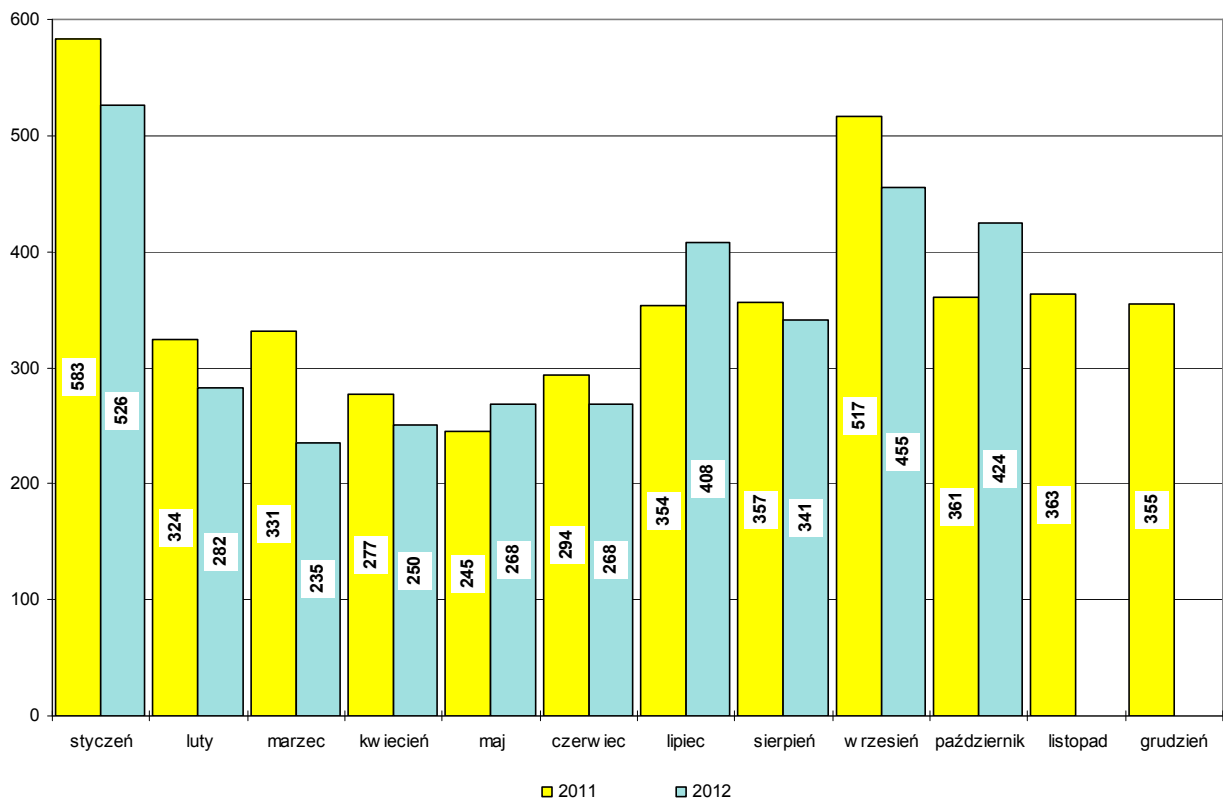
## **Sytuacja na rynku pracy w powiecie tucholskim w miesiącu październiku 2012 r.**

**Tuchola, październik 2012 r.**

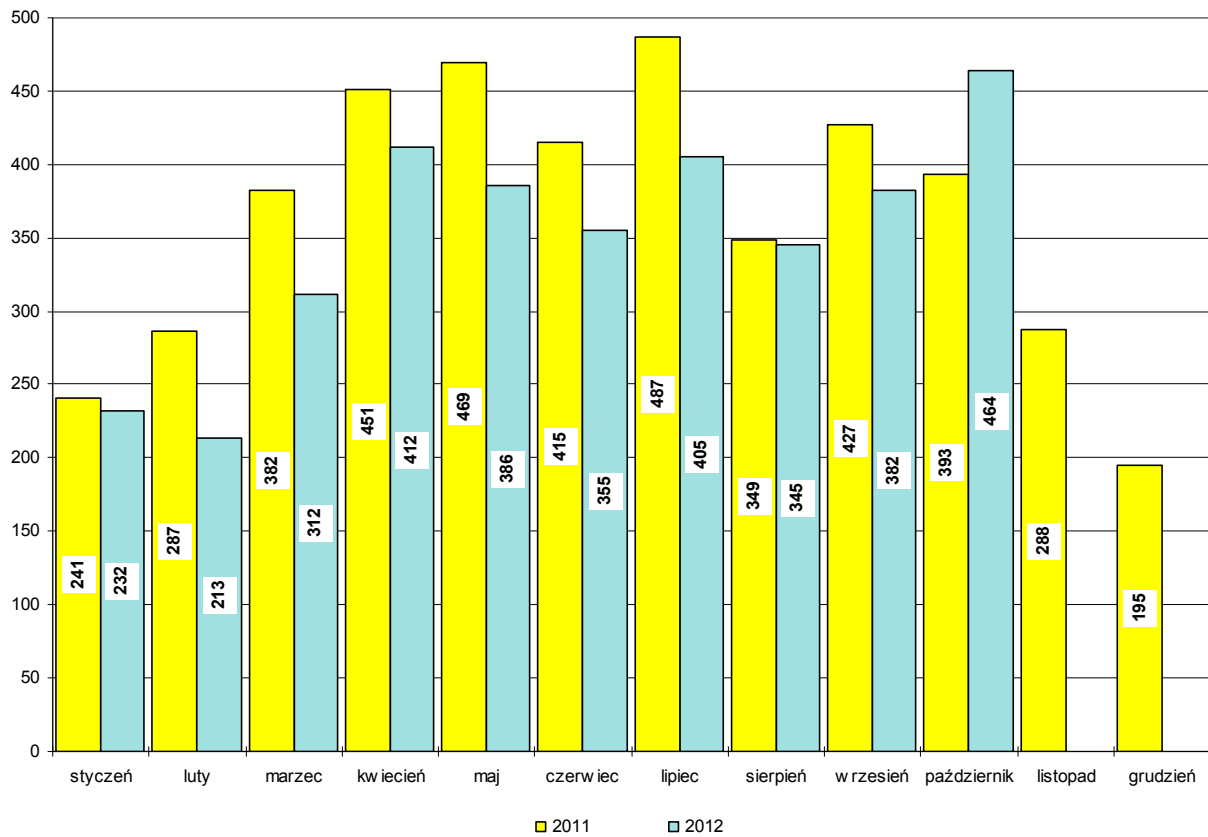
## Bezrobotni w latach 2011-2012, stan w końcu miesiąca



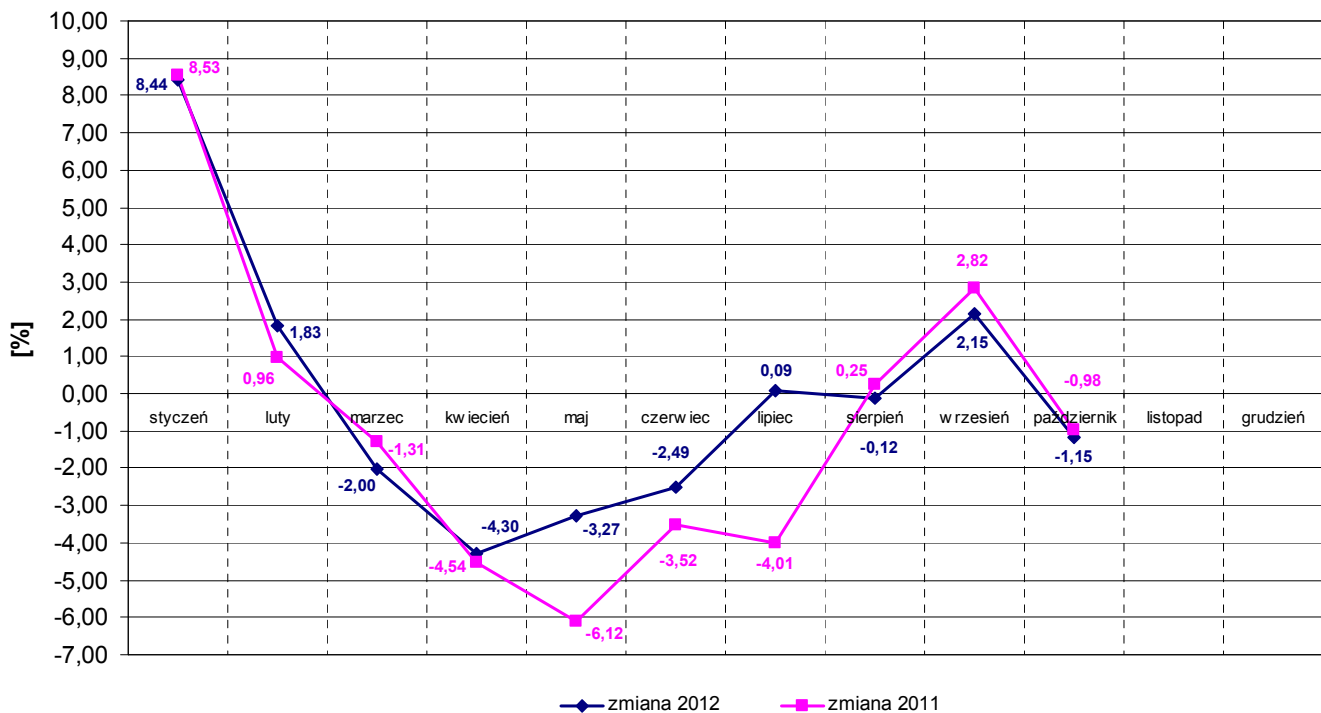
## Napływ bezrobotnych w latach 2011-2012



## Wyłączeni z ewidencji bezrobotnych "odpływ" w latach 2011-2012



## Zmiany (w %) w liczbie bezrobotnych w latach 2011-2012



## Zarejestrowani bezrobotni wg miast i gmin

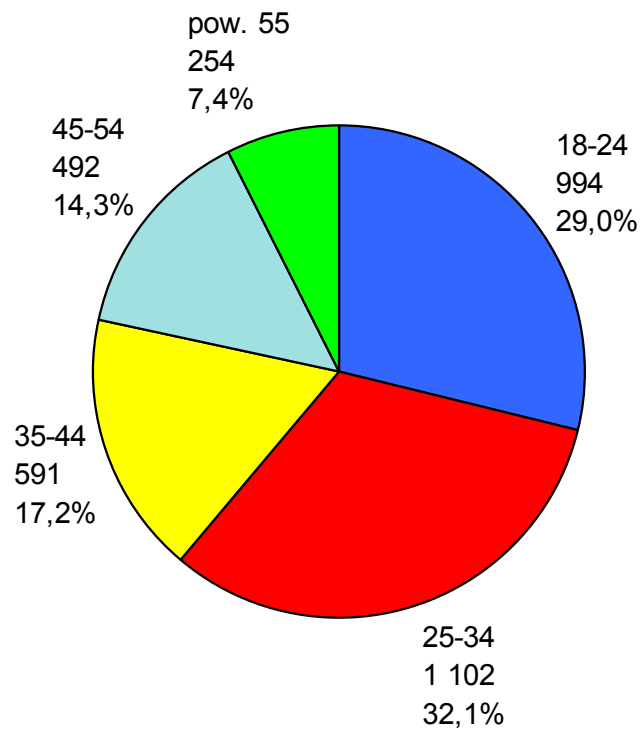
stan na koniec miesiąca października 2011 roku

L.p.	Wyszczególnienie		Liczba bezrobotnych		Bezrobotni z prawem do zasiłku	
			Ogółem	Kobiety	Razem	Kobiety
1	Miasto	TUCHOLA	911	526	193	104
	obszar wiejski		432	272	76	31
2	Gmina	CEKCYN	491	290	103	50
3	Gmina	GOSTYCYN	405	241	57	30
4	Gmina	KĘSOWO	291	169	52	24
5	Gmina	LUBIEWO	340	197	59	28
6	Gmina	ŚLIWICE	377	207	87	38
<b>Ogółem PUP</b>			<b>3247</b>	<b>1902</b>	<b>627</b>	<b>305</b>
<b>Zamieszkali na wsi w PUP</b>			<b>2336</b>	<b>1376</b>	<b>434</b>	<b>201</b>

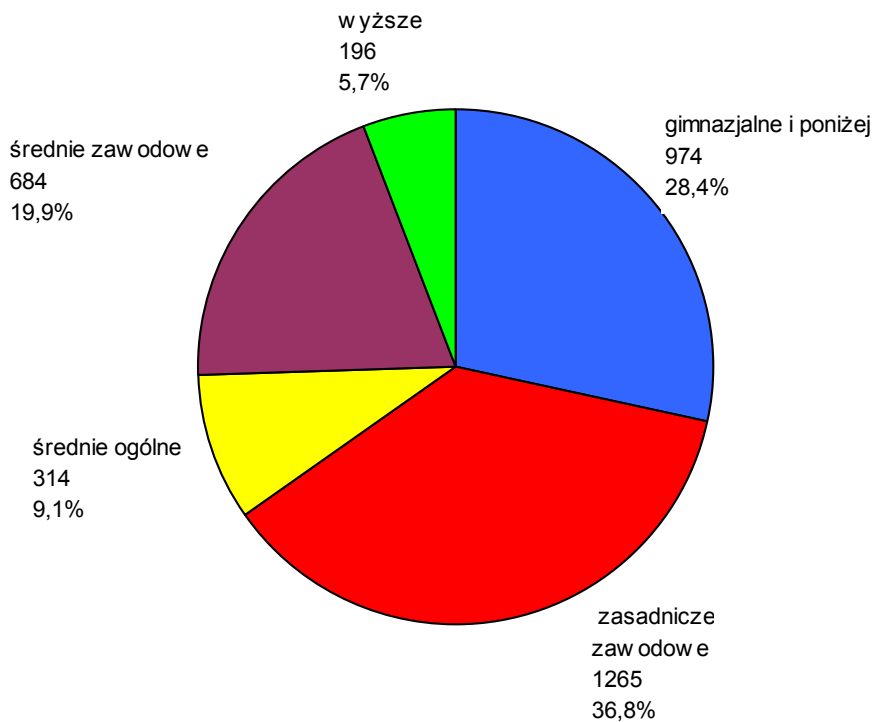
stan na koniec miesiąca października 2012 roku

L.p.	Wyszczególnienie		Liczba bezrobotnych		Bezrobotni z prawem do zasiłku	
			Ogółem	Kobiety	Razem	Kobiety
1	Miasto	TUCHOLA	928	529	179	92
	obszar wiejski		483	281	94	43
2	Gmina	CEKCYN	506	296	95	47
3	Gmina	GOSTYCYN	410	222	66	31
4	Gmina	KĘSOWO	342	193	65	31
5	Gmina	LUBIEWO	353	194	55	19
6	Gmina	ŚLIWICE	411	221	109	53
<b>Ogółem PUP</b>			<b>3433</b>	<b>1936</b>	<b>663</b>	<b>316</b>
<b>Zamieszkali na wsi w PUP</b>			<b>2505</b>	<b>1407</b>	<b>484</b>	<b>224</b>

## Bezrobotni wg wieku, stan w końcu października 2012 r.



## Bezrobotni wg poziomu wykształcenia, stan w końcu października 2012 r.



## Struktura bezrobotnych

Lp.	Wyszczególnienie	10/2011	10/2012	wzrost/spadek
1	Liczba bezrobotnych	3247	3433	+186
2	w tym kobiet	1902	1936	+34
3	Stopa bezrobocia [%]	18,5	19,6*	X
4	Bezrobotni z prawem do zasiłku	627	663	+36
5	Zamieszkali na wsi	2336	2505	+169
6	Zwolnieni z przyczyn zakładu pracy	100	91	-9
7	Osoby w okresie do 12 m-cy od dnia ukończenia nauki	254	252	-2
8	Niepełnosprawni	248	241	-7
9	Bezrobotni do 25 roku życia	982	994	+12
10	Bezrobotni powyżej 50 roku życia	470	493	+23
11	Długotrwale bezrobotni	1702	1837	+135
12	w tym kobiety	1119	1169	+50
13	Bez kwalifikacji zawodowych	894	944	+50
14	Samotnie wychowujący co najmniej jedno dziecko do lat 18	311	317	+6
15	Bez doświadczenia zawodowego	888	923	+35
16	Bez wykształcenia średniego	2048	2239	+191
17	Kobiety, które nie podjęły zatrudnienia po urodzeniu dziecka	414	462	+48
18	Bezrobotni, którzy po odbyciu kary pozbawienia wolności nie podjęli zatrudnienia	29	36	+7

\*stopa bezrobocia na 30.09.2012 r.

## Bilans bezrobotnych w miesiącu październiku

Lp.	Wyszczególnienie	10/2011	10/2012	wzrost/spadek
1	Bezrobotni zarejestrowani w mies. z tego:	361	424	+63
	- po raz pierwszy	58	78	+20
	- po raz kolejny	303	346	+43
2	Liczba wyłączonych z ewidencji z tego:	393	464	+71
	podjęcia pracy w miesiącu:	202	175	-27
	- niesubsydiowanej	177	147	-30
	- subsydiowanej	25	28	+3
	w tym:			
	prace interwencyjne	5	2	-3
	roboty publiczne	6	8	+2
	podjęcia dział. gosp.	13	7	-5
	podj. pracy w ramach refundacji kosztów zatrudniania	1	11	+10
	rozpoczęcia:			
	- stażu	21	70	+49
	- szkolenia	3	23	+20
	- przygotowania zawodowego dorosłych	0	0	0
	- pracy społecznie użytecznej	4	1	-3
	niepotw. gotowości do podj. pracy	115	144	+29
	odmowy przyjęcia propozycji zatr.	6	1	-5

## Bilans bezrobotnych od początku roku

Lp.	Wyszczególnienie	01-10/2011	01-10/2012	wzrost/spadek
1	Bezrobotni zarejestrowani w okresie z tego:	3643	3457	-186
	- po raz pierwszy	638	681	+43
	- po raz kolejny	3005	2776	-229
2	Liczba wyłączonych z ewidencji z tego:	3901	3506	-395
	podjęcia pracy:	2012	1741	-271
	- niesubsydiowanej	1716	1524	-192
	- subsydiowanej	296	217	-79
	w tym:			
	prace interwencyjne	96	35	-61
	roboty publiczne	51	88	+37
	podjęcia dział. gosp.	63	45	-18
	podj. pracy w ramach refundacji kosztów zatrudnienia	45	48	+3
	rozpoczęcia:			
	- stażu	202	354	+152
	- szkolenia	30	67	+37
	- przygotowania zawodowego dorosłych	0	0	0
	- pracy społecznie użytecznej	95	113	+18
	niepotw. gotowości do podj. pracy	1087	894	-193
	odmowy przyjęcia propozycji zatr.	24	22	-2

## Poszukujący pracy

Lp.	Wyszczególnienie	10/2011	10/2012	wzrost/spadek
1	Poszukujący pracy z tego pracownicy w wieku 45 lat i powyżej	75 5	63 2	-12 -3

## Niepełnosprawni

Lp.	Wyszczególnienie	10/2011	10/2012	wzrost/spadek
1	Liczba zarejestrowanych ogółem	291	273	-18
	z tego:			
	- niepełnosprawni poszukujący pracy nie pozostający w zatrudnieniu	43	32	-11
	- niepełnosprawni bezrobotni	248	241	-7
2	Bezrobotni niepełnosprawni z prawem do zasiłku	55	59	+4
3	Zarejestrowani od 01.01 do 31.10	426	333	-93
4	Niepełnosprawni, którzy podjęli pracę od 01.01 do 31.10	252	200	-52

## Miejsca pracy i aktywizacji zgłoszone do urzędu

Lp.	Wyszczególnienie	01-10/2011	01-10/2012	wzrost/spadek
1	Miejsca pracy ogółem	601	490	-111
	w tym na pracę subsydiowaną	202	179	-23
2	Miejsca aktywizacji zawodowej	330	482	+152
	w tym			
	- staż	233	366	+133
	- przygotowanie zawodowe dorosłych	0	0	0
	- prace społecznie użyteczne	97	116	+19
3	Razem miejsca pracy i aktywizacji zawodowej	931	972	+41