



POWIATOWY URZĄD PRACY

89-500 Tuchola
pl. Wolności 23

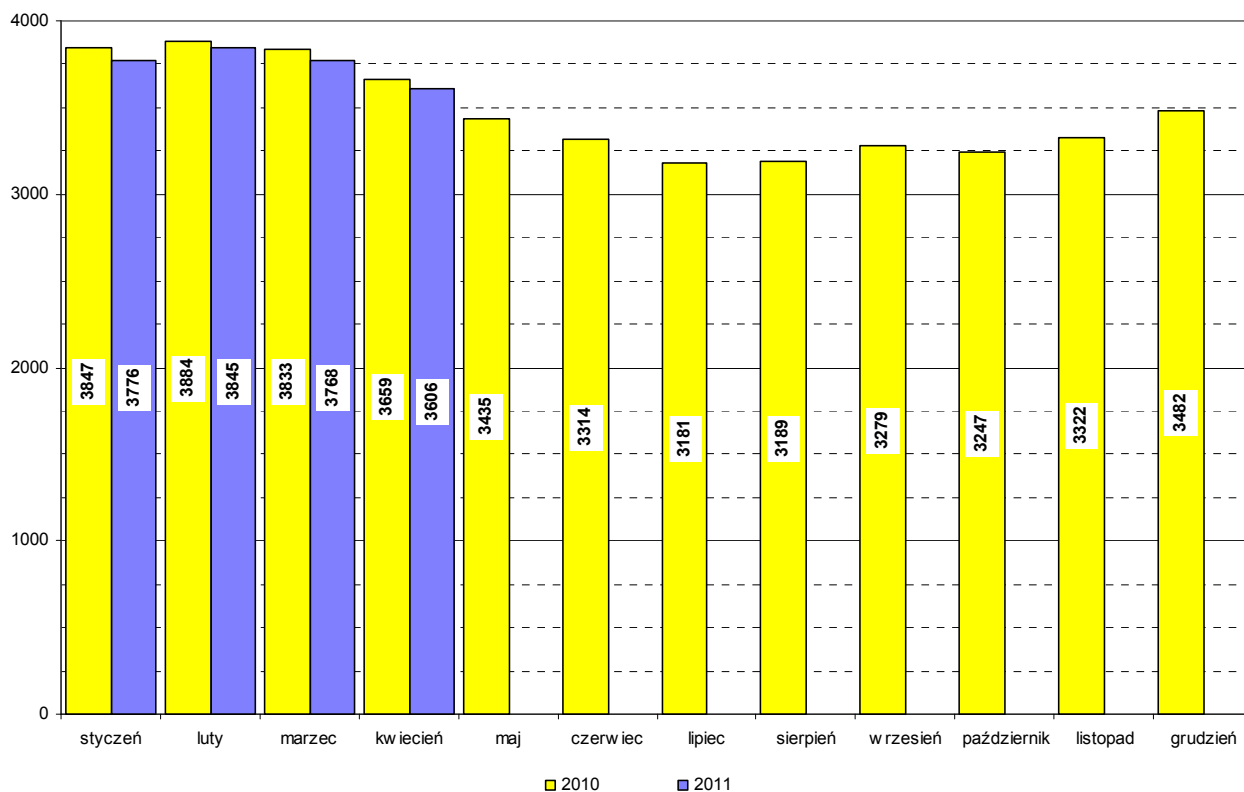
tel./fax (052) 5590800, (052) 5590801

e-mail: pup@tuchola.pl

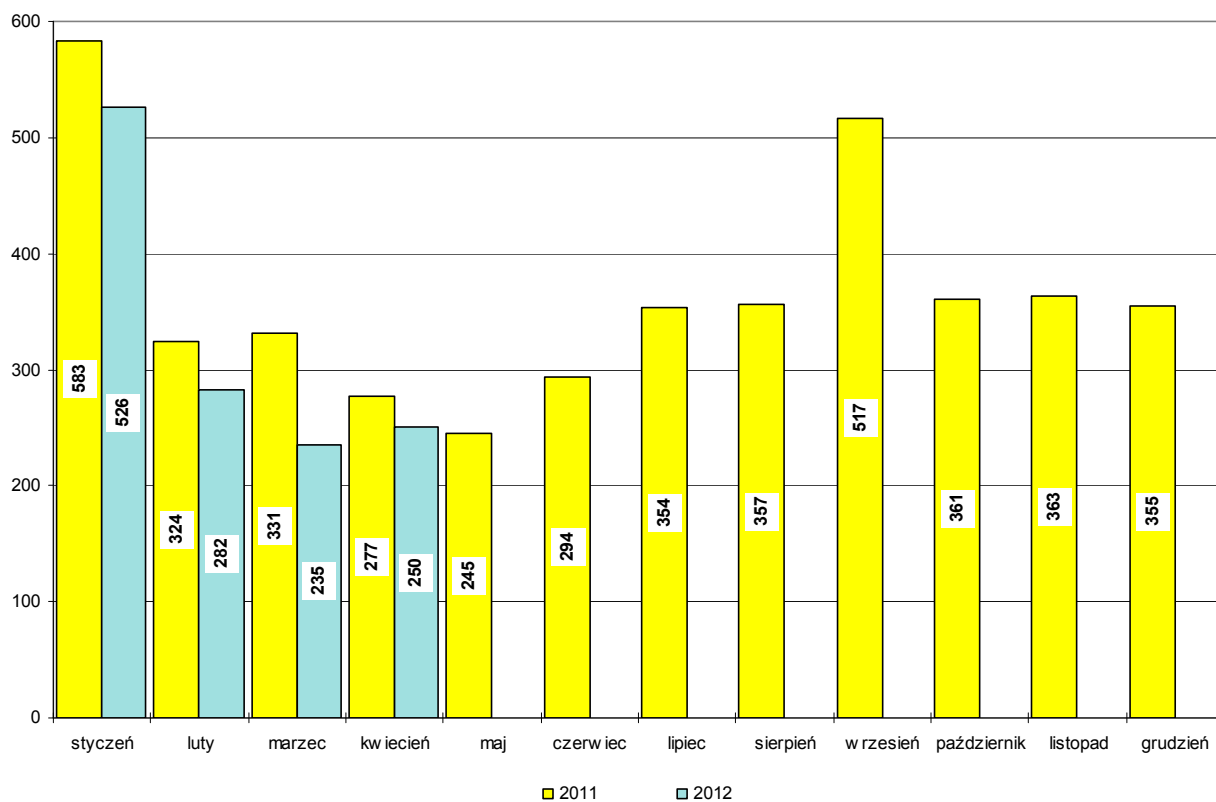
Sytuacja na rynku pracy w powiecie tucholskim w miesiącu kwietniu 2012 r.

Tuchola, kwiecień 2012 r.

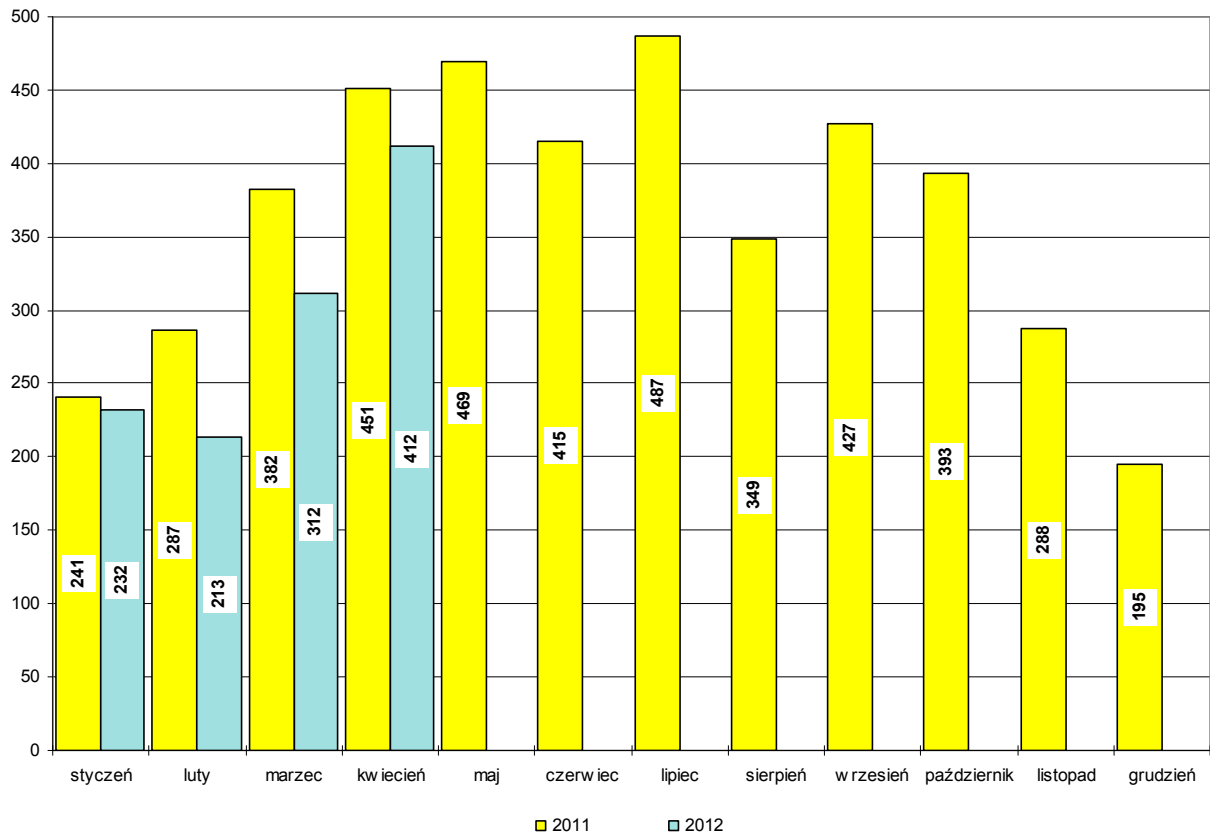
Bezrobotni w latach 2011-2012, stan w końcu miesiąca



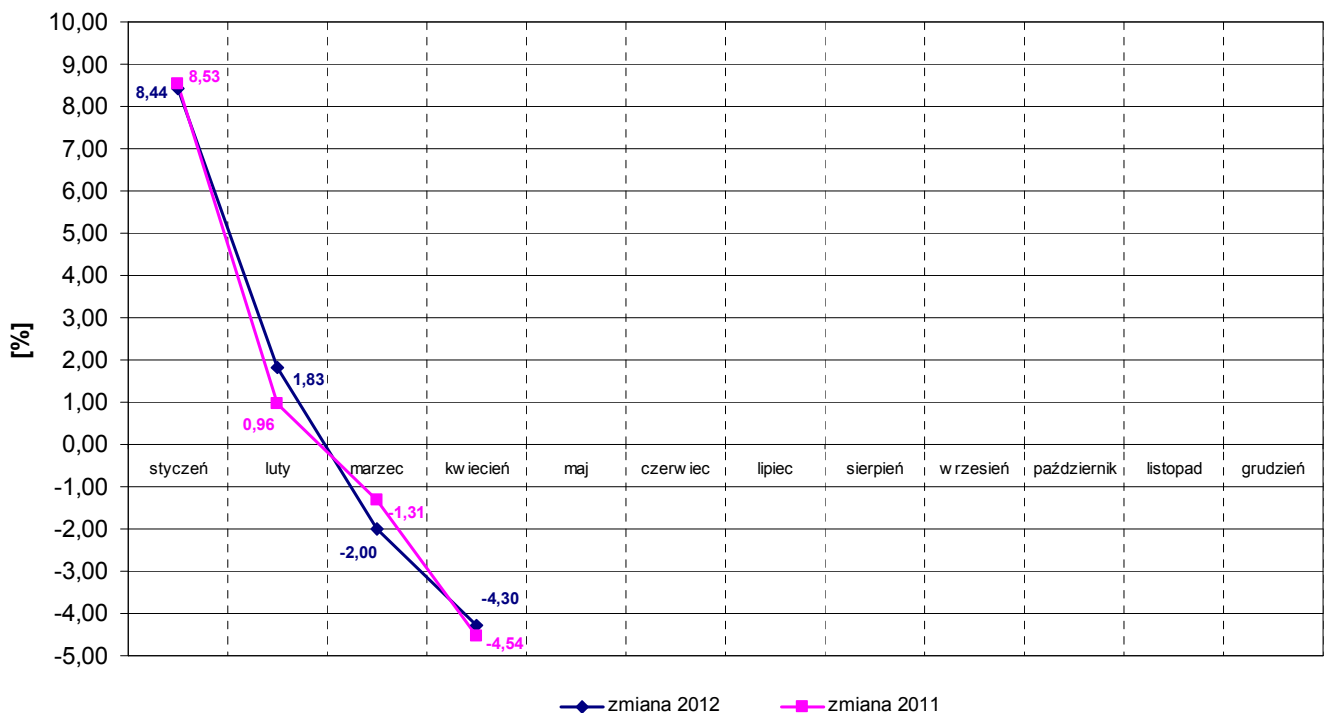
Napływ bezrobotnych w latach 2011-2012



Wyłączeni z ewidencji bezrobotnych "odpływ" w latach 2011-2012



Zmiany (w %) w liczbie bezrobotnych w latach 2011-2012



Zarejestrowani bezrobotni wg miast i gmin

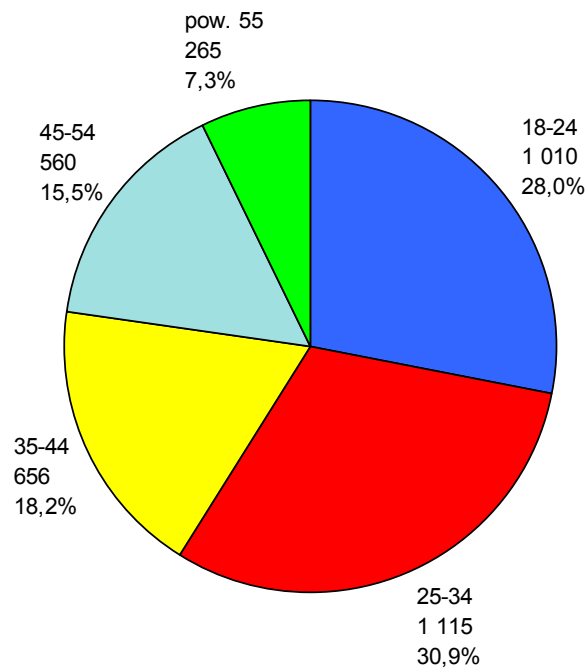
stan na koniec miesiąca kwietnia 2011 roku

| L.p. | Wyszczególnienie | | Liczba bezrobotnych | | Bezrobotni z prawem do zasiłku | |
|---------------------------------|------------------|----------|---------------------|-------------|--------------------------------|------------|
| | | | Ogółem | Kobiety | Razem | Kobiety |
| 1 | Miasto | TUCHOLA | 1099 | 593 | 242 | 133 |
| | obszar wiejski | | 492 | 281 | 107 | 48 |
| 2 | Gmina | CEKCYN | 572 | 333 | 119 | 47 |
| 3 | Gmina | GOSTYCYN | 408 | 216 | 71 | 31 |
| 4 | Gmina | KĘSOWO | 328 | 182 | 71 | 24 |
| 5 | Gmina | LUBIEWO | 339 | 195 | 69 | 33 |
| 6 | Gmina | ŚLIWICE | 421 | 216 | 103 | 35 |
| Ogółem PUP | | | 3659 | 2016 | 782 | 351 |
| Zamieszkali na wsi w PUP | | | 2560 | 1423 | 540 | 218 |

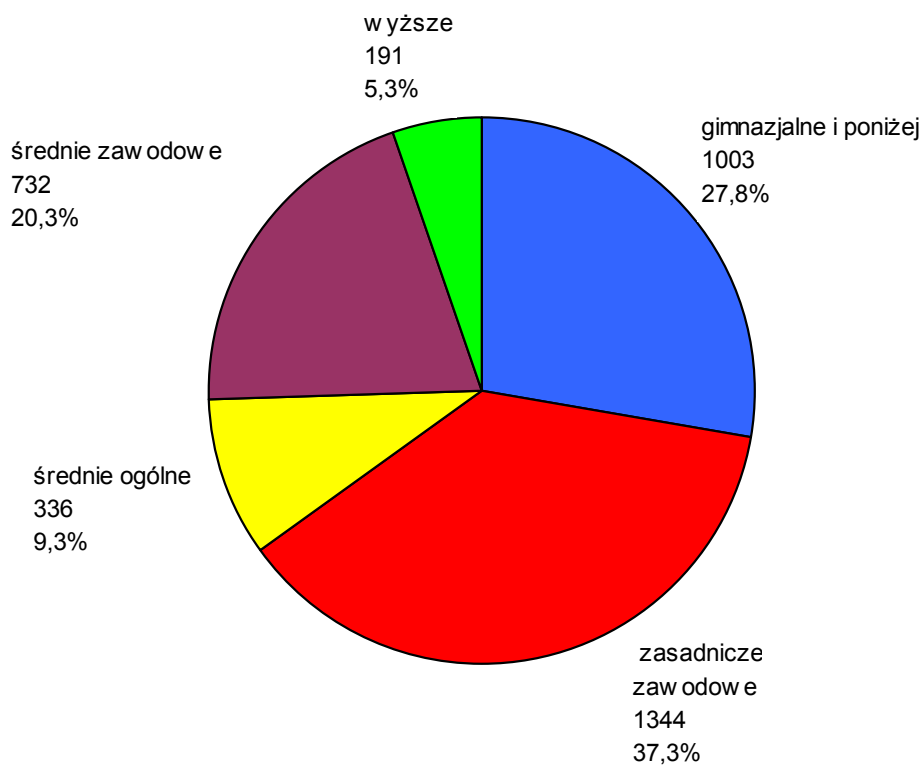
stan na koniec miesiąca kwietnia 2012 roku

| L.p. | Wyszczególnienie | | Liczba bezrobotnych | | Bezrobotni z prawem do zasiłku | |
|---------------------------------|------------------|----------|---------------------|-------------|--------------------------------|------------|
| | | | Ogółem | Kobiety | Razem | Kobiety |
| 1 | Miasto | TUCHOLA | 1066 | 589 | 219 | 108 |
| | obszar wiejski | | 487 | 283 | 100 | 45 |
| 2 | Gmina | CEKCYN | 504 | 290 | 97 | 40 |
| 3 | Gmina | GOSTYCYN | 430 | 251 | 73 | 28 |
| 4 | Gmina | KĘSOWO | 360 | 191 | 77 | 35 |
| 5 | Gmina | LUBIEWO | 352 | 188 | 79 | 29 |
| 6 | Gmina | ŚLIWICE | 407 | 213 | 108 | 46 |
| Ogółem PUP | | | 3606 | 2005 | 753 | 331 |
| Zamieszkali na wsi w PUP | | | 2540 | 1416 | 534 | 223 |

Bezrobotni wg wieku, stan w końcu kwietnia 2012 r.



Bezrobotni wg poziomu wykształcenia, stan w końcu kwietnia 2012 r.



Struktura bezrobotnych

| Lp. | Wyszczególnienie | 04/2011 | 04/2012 | wzrost/spadek |
|-----|--|---------|---------|---------------|
| 1 | Liczba bezrobotnych | 3659 | 3606 | -53 |
| 2 | w tym kobiet | 2016 | 2005 | -11 |
| 3 | Stopa bezrobocia [%] | 20,3 | 20,8* | X |
| 4 | Bezrobotni z prawem do zasiłku | 782 | 753 | -29 |
| 5 | Zamieszkali na wsi | 2560 | 2540 | -20 |
| 6 | Zwolnieni z przyczyn zakładu pracy | 131 | 123 | -8 |
| 7 | Osoby w okresie do 12 m-cy od dnia ukończenia nauki | 313 | 168 | -145 |
| 8 | Niepełnosprawni | 330 | 285 | -45 |
| 9 | Bezrobotni do 25 roku życia | 1068 | 1010 | -58 |
| 10 | Bezrobotni powyżej 50 roku życia | 541 | 535 | -6 |
| 11 | Długotrwale bezrobotni | 1778 | 1916 | +138 |
| 12 | w tym kobiety | 1135 | 1218 | +83 |
| 13 | Bez kwalifikacji zawodowych | 981 | 978 | -3 |
| 14 | Samotnie wychowujący co najmniej jedno dziecko do lat 18 | 326 | 351 | +25 |
| 15 | Bez doświadczenia zawodowego | 942 | 931 | -11 |
| 16 | Bez wykształcenia średniego | 2415 | 2347 | -68 |
| 17 | Kobiety, które nie podjęły zatrudnienia po urodzeniu dziecka | 410 | 454 | +44 |
| 18 | Bezrobotni, którzy po odbyciu kary pozbawienia wolności nie podjęli zatrudnienia | 22 | 24 | +2 |

*stopa bezrobocia na 31.03.2012 r.

Bilans bezrobotnych w miesiącu kwietniu

| Lp. | Wyszczególnienie | 04/2011 | 04/2012 | wzrost/spadek |
|-----|---|---------|---------|---------------|
| 1 | Bezrobotni zarejestrowani w mies. z tego: | 277 | 250 | -27 |
| | - po raz pierwszy | 34 | 24 | -10 |
| | - po raz kolejny | 243 | 226 | -17 |
| 2 | Liczba wyłączonych z ewidencji z tego: | 451 | 412 | -39 |
| | podjęcia pracy w miesiącu: | 254 | 237 | -17 |
| | - niesubsydiowanej | 188 | 201 | +13 |
| | - subsydiowanej | 66 | 36 | -30 |
| | w tym: | | | |
| | prace interwencyjne | 15 | 5 | -10 |
| | roboty publiczne | 19 | 30 | +11 |
| | podjęcia dział. gosp. | 15 | 0 | -15 |
| | podj. pracy w ramach refundacji kosztów zatrudniania | 3 | 1 | -2 |
| | rozpoczęcia: | | | |
| | - stażu | 26 | 42 | +16 |
| | - szkolenia | 4 | 4 | 0 |
| | - przygotowania zawodowego dorosłych | 0 | 0 | 0 |
| | - pracy społecznie użytecznej | 34 | 33 | -1 |
| | niepotw. gotowości do podj. pracy | 93 | 71 | -22 |
| | odmowy przyjęcia propozycji zatr. | 3 | 3 | 0 |

Bilans bezrobotnych od początku roku

| Lp. | Wyszczególnienie | 01-04/2011 | 01-04/2012 | wzrost/spadek |
|-----|---|------------|------------|---------------|
| 1 | Bezrobotni zarejestrowani w okresie z tego: | 1515 | 1293 | -222 |
| | - po raz pierwszy | 161 | 167 | +6 |
| | - po raz kolejny | 1354 | 1126 | -228 |
| 2 | Liczba wyłączonych z ewidencji z tego: | 1361 | 1169 | -192 |
| | podjęcia pracy: | 761 | 630 | -131 |
| | - niesubsydiowanej | 655 | 584 | -71 |
| | - subsydiowanej | 106 | 46 | -60 |
| | w tym: | | | |
| | prace interwencyjne | 23 | 6 | -17 |
| | roboty publiczne | 19 | 30 | +11 |
| | podjęcia dział. gosp. | 15 | 0 | -15 |
| | podj. pracy w ramach refundacji kosztów zatrudnienia | 10 | 10 | 0 |
| | rozpoczęcia: | | | |
| | - stażu | 27 | 65 | +38 |
| | - szkolenia | 5 | 4 | -1 |
| | - przygotowania zawodowego dorosłych | 0 | 0 | 0 |
| | - pracy społecznie użytecznej | 34 | 69 | +35 |
| | niepotw. gotowości do podj. pracy | 376 | 277 | -99 |
| | odmowy przyjęcia propozycji zatr. | 5 | 6 | +1 |

Poszukujący pracy

| Lp. | Wyszczególnienie | 04/2011 | 04/2012 | wzrost/spadek |
|-----|--|---------|---------|---------------|
| 1 | Poszukujący pracy z tego pracownicy w wieku 45 lat i powyżej | 72 4 | 83 8 | +11 +4 |

Niepełnosprawni

| Lp. | Wyszczególnienie | 04/2011 | 04/2012 | wzrost/spadek |
|-----|---|------------------|------------------|------------------|
| 1 | Liczba zarejestrowanych ogółem z tego: - niepełnosprawni poszukujący pracy nie pozostający w zatrudnieniu - niepełnosprawni bezrobotni | 373 43 330 | 332 47 285 | -41 +4 -45 |
| 2 | Bezrobotni niepełnosprawni z prawem do zasiłku | 98 | 84 | -14 |
| 3 | Zarejestrowani od 01.01 do 30.04 | 199 | 136 | -63 |
| 4 | Niepełnosprawni, którzy podjęli pracę od 01.01 do 30.04 | 90 | 70 | -20 |

Miejsca pracy i aktywizacji zgłoszone do urzędu

| Lp. | Wyszczególnienie | 01-04/2011 | 01-04/2012 | wzrost/spadek |
|-----|--|---------------------|----------------------|------------------------|
| 1 | Miejsca pracy ogółem w tym na pracę subsydiowaną | 227 57 | 154 49 | -73 -8 |
| 2 | Miejsca aktywizacji zawodowej w tym - staż - przygotowanie zawodowe dorosłych - prace społecznie użyteczne | 78 32 0 46 | 152 75 0 77 | +74 +43 0 +31 |
| 3 | Razem miejsca pracy i aktywizacji zawodowej | 305 | 306 | +1 |