



POWIATOWY URZĄD PRACY

89-500 Tuchola
pl. Wolności 23

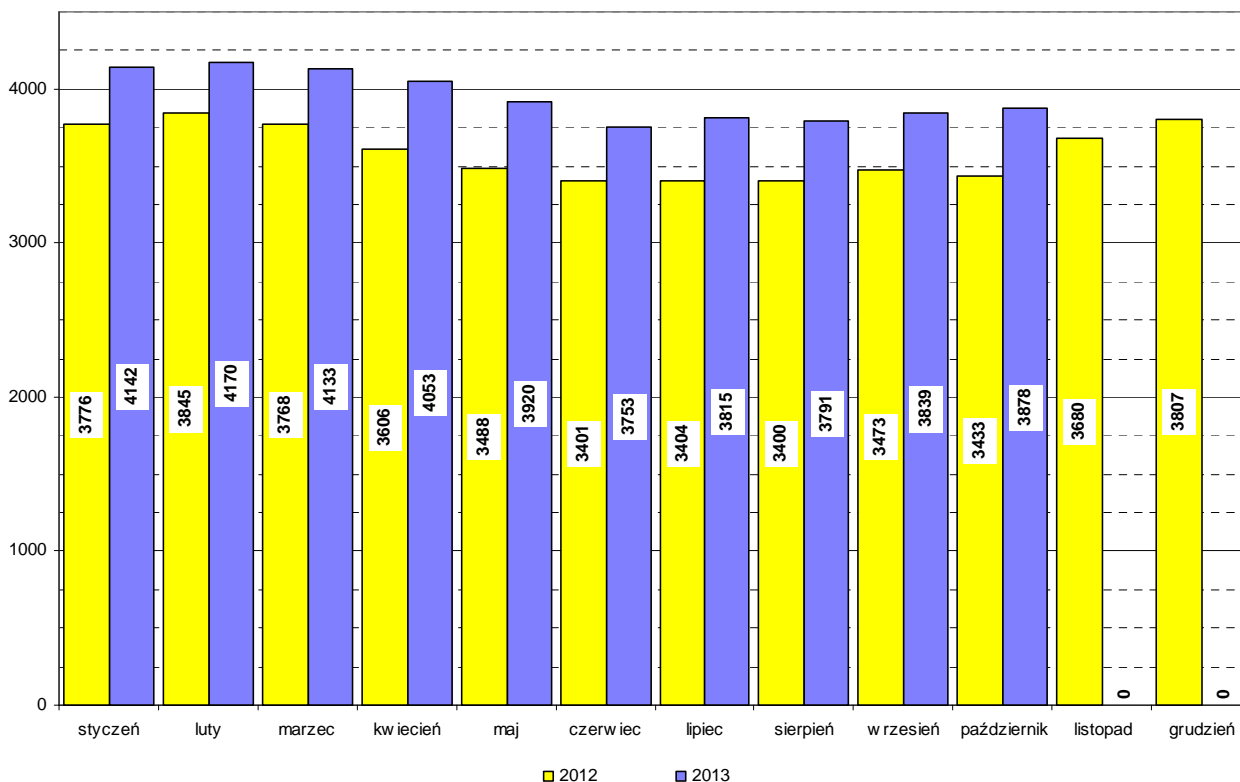
tel./fax (052) 5590800, (052) 5590801

e-mail: pup@tuchola.pl

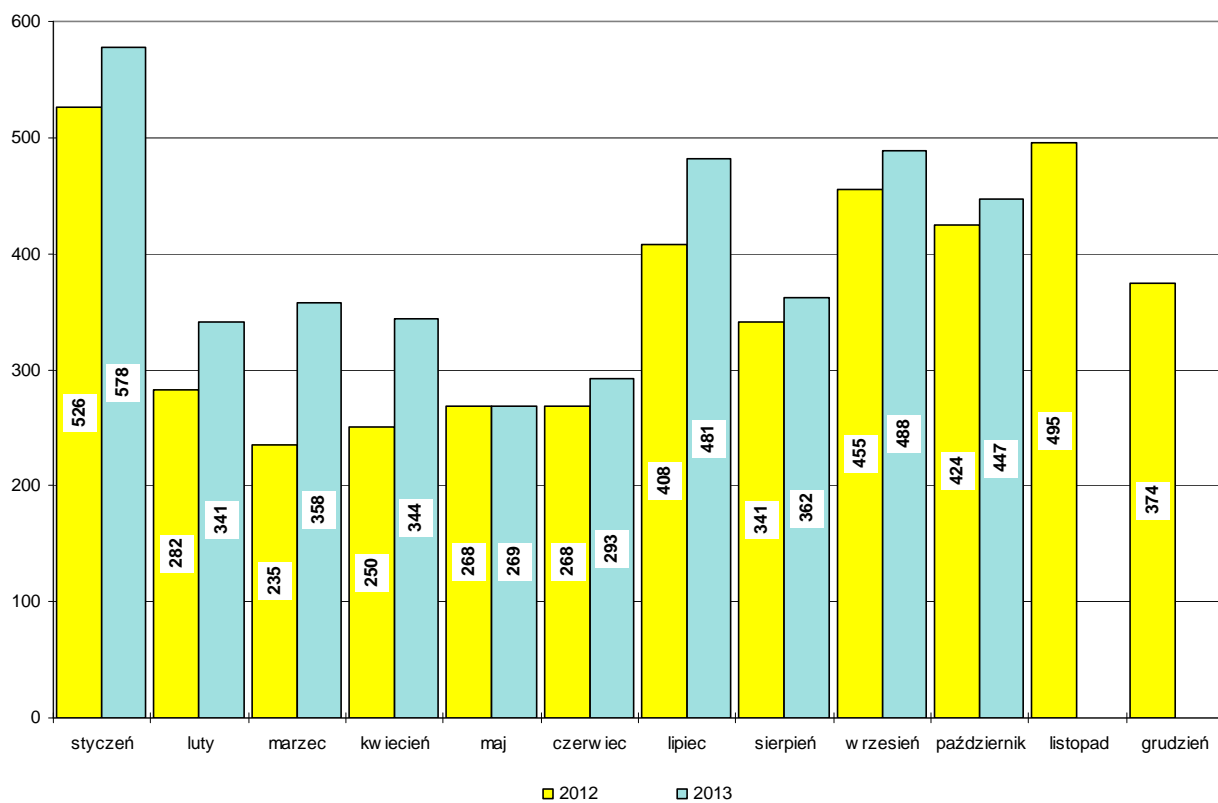
Sytuacja na rynku pracy w powiecie tucholskim w miesiącu październiku 2013 r.

Tuchola, październik 2013 r.

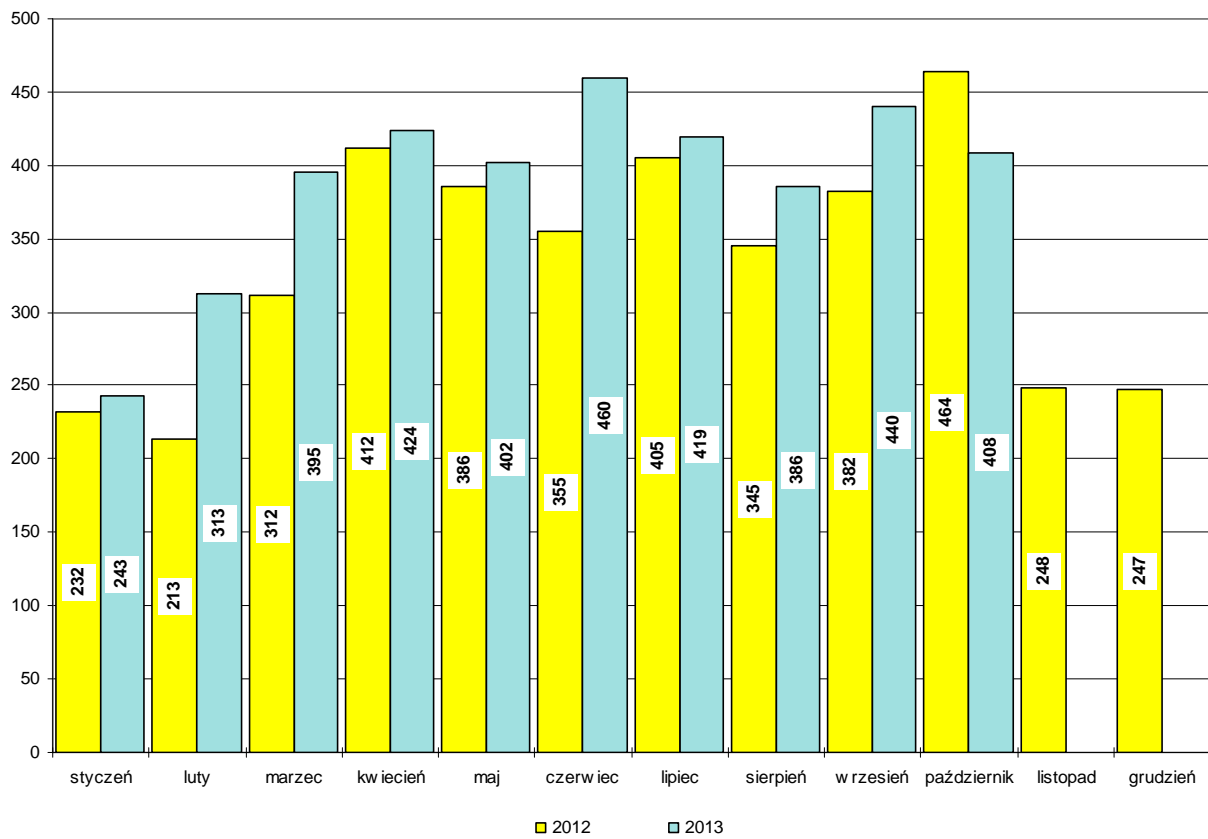
Bezrobotni w latach 2012-2013, stan w końcu miesiąca



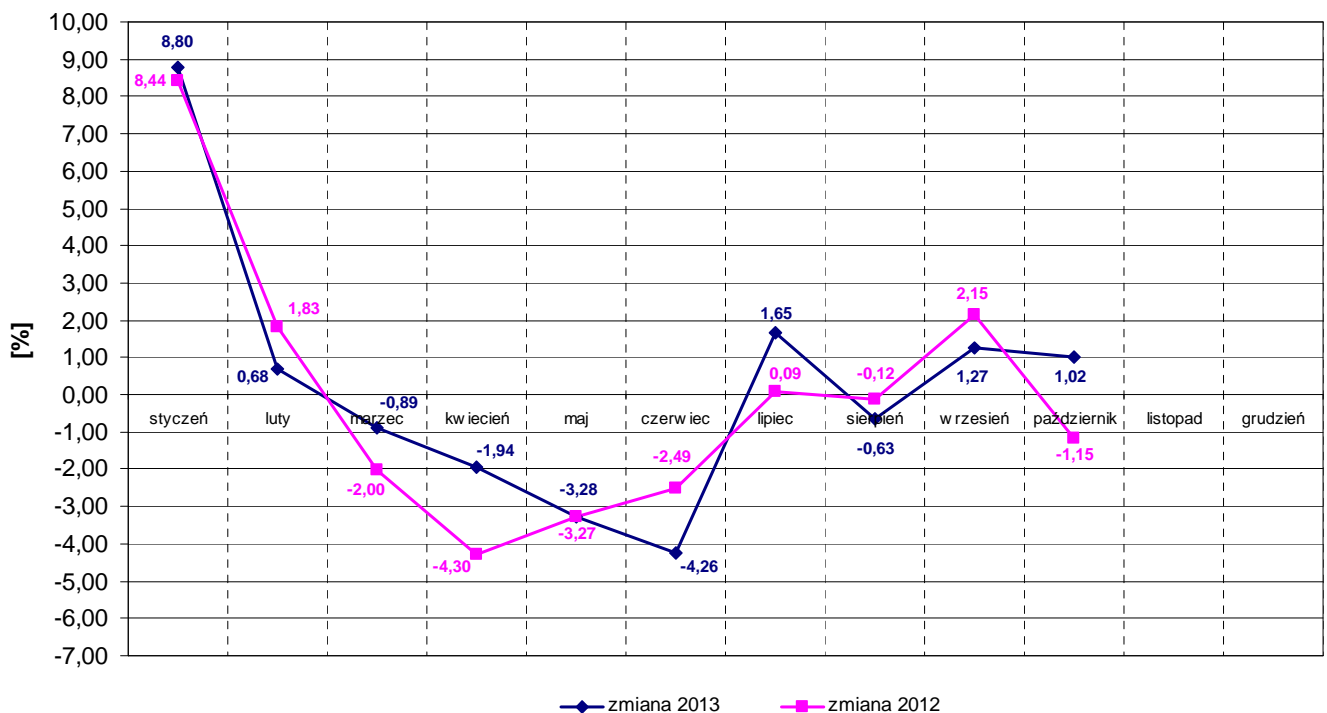
Napływ bezrobotnych w latach 2012-2013



Wyłączeni z ewidencji bezrobotnych "odpływ" w latach 2012-2013



Zmiany (w %) w liczbie bezrobotnych w latach 2012-2013



Zarejestrowani bezrobotni wg miast i gmin

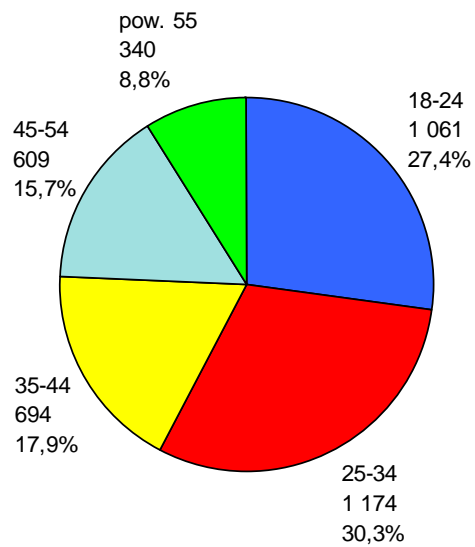
stan na koniec miesiąca października 2012 roku

L.p.	Wyszczególnienie		Liczba bezrobotnych		Bezrobotni z prawem do zasiłku	
			Ogółem	Kobiety	Razem	Kobiety
1	Miasto	TUCHOLA	928	529	179	92
	obszar wiejski		483	281	94	43
2	Gmina	CEKCYN	506	296	95	47
3	Gmina	GOSTYCYN	410	222	66	31
4	Gmina	KĘSOWO	342	193	65	31
5	Gmina	LUBIEWO	353	194	55	19
6	Gmina	ŚLIWICE	411	221	109	53
Ogółem PUP			3433	1936	663	316
Zamieszkali na wsi w PUP			2505	1407	484	224

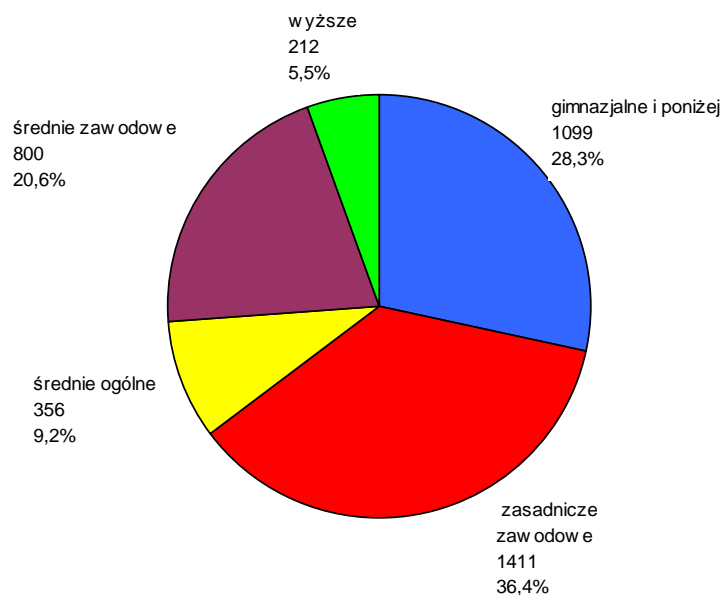
stan na koniec miesiąca października 2013 roku

L.p.	Wyszczególnienie		Liczba bezrobotnych		Bezrobotni z prawem do zasiłku	
			Ogółem	Kobiety	Razem	Kobiety
1	Miasto	TUCHOLA	1102	603	208	107
	obszar wiejski		573	325	86	29
2	Gmina	CEKCYN	569	316	117	53
3	Gmina	GOSTYCYN	427	232	69	28
4	Gmina	KĘSOWO	341	194	47	24
5	Gmina	LUBIEWO	410	224	59	23
6	Gmina	ŚLIWICE	456	244	106	56
Ogółem PUP			3878	2138	692	320
Zamieszkali na wsi w PUP			2776	1535	484	213

Bezrobotni wg wieku, stan w końcu października 2013 r.



Bezrobotni wg poziomu wykształcenia, stan w końcu października 2013 r.



Struktura bezrobotnych

Lp.	Wyszczególnienie	10/2012	10/2013	wzrost/spadek
1	Liczba bezrobotnych	3433	3878	+445
2	w tym kobiet	1936	2138	+202
3	Stopa bezrobocia [%]	19,4	21,2*	X
4	Bezrobotni z prawem do zasiłku	663	692	+29
5	Zamieszkali na wsi	2505	2776	+271
6	Zwolnieni z przyczyn zakładu pracy	91	152	+61
7	Osoby w okresie do 12 m-cy od dnia ukończenia nauki	252	278	+26
8	Niepełnosprawni	241	252	+11
9	Bezrobotni do 25 roku życia	994	1061	+67
10	Bezrobotni powyżej 50 roku życia	493	662	+169
11	Długotrwale bezrobotni	1837	2125	+288
12	w tym kobiety	1169	1303	+134
13	Bez kwalifikacji zawodowych	944	1236	+292
14	Samotnie wychowujący co najmniej jedno dziecko do lat 18	317	392	+75
15	Bez doświadczenia zawodowego	923	1014	+91
16	Bez wykształcenia średniego	2239	2510	+271
17	Kobiety, które nie podjęły zatrudnienia po urodzeniu dziecka	462	518	+56
18	Bezrobotni, którzy po odbyciu kary pozbawienia wolności nie podjęli zatrudnienia	36	50	+14

*stopa bezrobocia na 30.09.2013 r.

Bilans bezrobotnych

Lp.	Wyszczególnienie	10/2012	10/2013	wzrost/spadek
1	Bezrobotni zarejestrowani w mies. z tego:	424	447	+23
	- po raz pierwszy	78	74	-4
	- po raz kolejny	346	373	+27
2	Liczba wyłączonych z ewidencji z tego:	464	408	-56
	podjęcia pracy w miesiącu:	175	207	+32
	- niesubsydiowanej	147	196	+49
	- subsydiowanej	28	11	-17
	w tym:			
	prace interwencyjne	2	1	-1
	roboty publiczne	8	3	-5
	podjęcia dział. gosp.	7	0	-7
	podj. pracy w ramach refundacji kosztów zatrudnienia	11	7	-4
	rozpoczęcia:			
	- stażu	70	14	-56
	- szkolenia	23	0	-23
	- przygotowania zawodowego dorosłych	0	0	0
	- pracy społecznie użytecznej	1	2	+1
	niepotw. gotowości do podj. pracy	144	140	-4
	odmowy przyjęcia propozycji zatr.	1	2	+1

Bilans bezrobotnych od początku roku

Lp.	Wyszczególnienie	01-10/2012	01-10/2013	wzrost/spadek
1	Bezrobotni zarejestrowani w okresie z tego:	3457	3961	+504
	- po raz pierwszy	681	737	+56
	- po raz kolejny	2776	3224	+448
2	Liczba wyłączonych z ewidencji z tego:	3506	3890	+384
	podjęcia pracy:	1741	1975	+234
	- niesubsydiowanej	1524	1686	+162
	- subsydiowanej	217	289	+72
	w tym:			
	prace interwencyjne	35	31	-4
	roboty publiczne	88	90	+2
	podjęcia dział. gosp.	45	35	-10
	podj. pracy w ramach refundacji kosztów zatrudnienia	48	97	+49
	rozpoczęcia:			
	- stażu	354	370	+16
	- szkolenia	67	119	+52
	- przygotowania zawodowego dorosłych	0	0	0
	- pracy społecznie użytecznej	113	153	+40
	niepotw. gotowości do podj. pracy	894	923	+29
	odmowy przyjęcia propozycji zatr.	22	20	-2

Poszukujący pracy

Lp.	Wyszczególnienie	10/2012	10/2013	wzrost/spadek
1	Poszukujący pracy z tego pracownicy w wieku 45 lat i powyżej	63 2	69 3	+6 +1

Niepełnosprawni

Lp.	Wyszczególnienie	10/2012	10/2013	wzrost/spadek
1	Liczba zarejestrowanych ogółem z tego: - niepełnosprawni poszukujący pracy nie pozostający w zatrudnieniu - niepełnosprawni bezrobotni	273 32 241	292 40 252	+19 +8 +11
2	Bezrobotni niepełnosprawni z prawem do zasiłku	59	52	-7
3	Zarejestrowani od 01.01 do 31.10	333	338	+5
4	Niepełnosprawni, którzy podjęli pracę od 01.01 do 31.10	200	181	-19

Miejsca pracy i aktywizacji zgłoszone do urzędu

Lp.	Wyszczególnienie	01-10/2012	01-10/2013	wzrost/spadek
1	Miejsca pracy ogółem w tym na pracę subsydiowaną	490 179	545 200	+55 +21
2	Miejsca aktywizacji zawodowej w tym - staż - przygotowanie zawodowe dorosłych - prace społecznie użyteczne	482 366 0 116	554 384 0 170	+72 +18 0 +54
3	Razem miejsca pracy i aktywizacji zawodowej	972	1099	+127