



POWIATOWY URZĄD PRACY

89-500 Tuchola
pl. Wolności 23

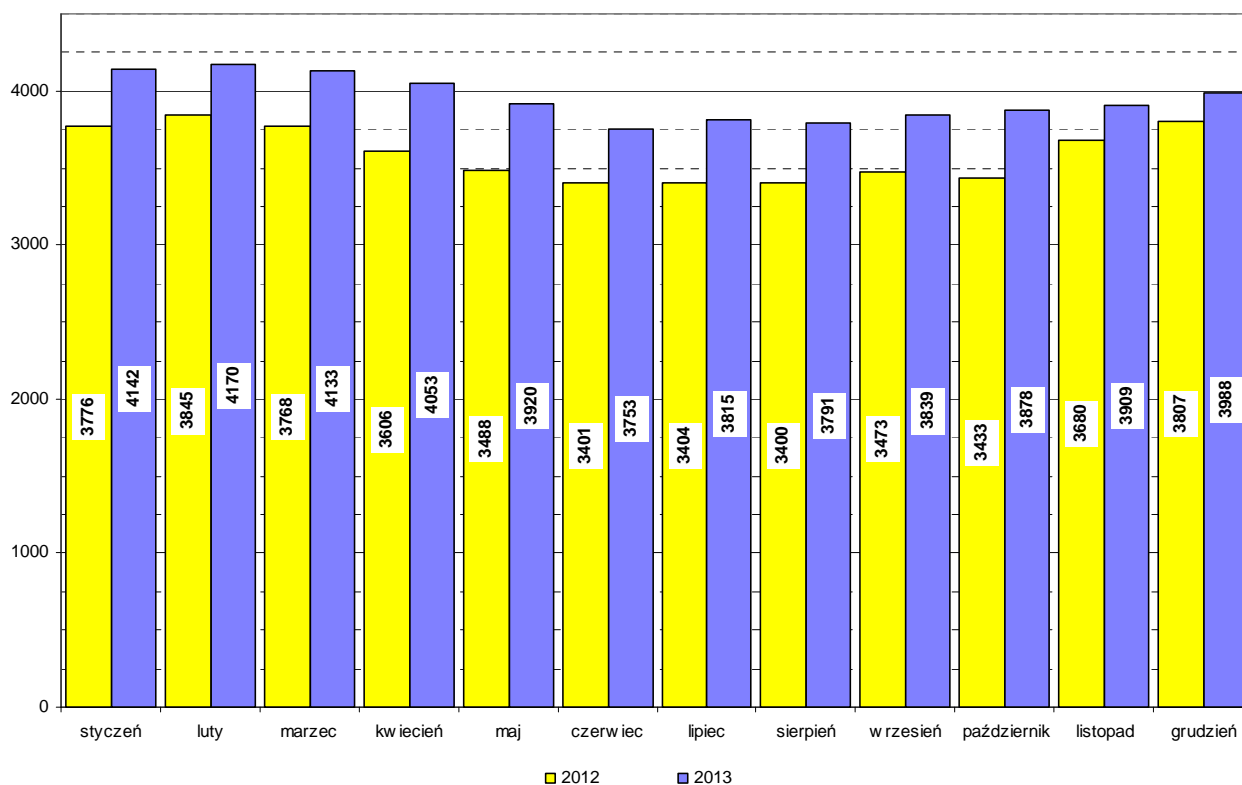
tel./fax (052) 5590800, (052) 5590801

e-mail: pup@tuchola.pl

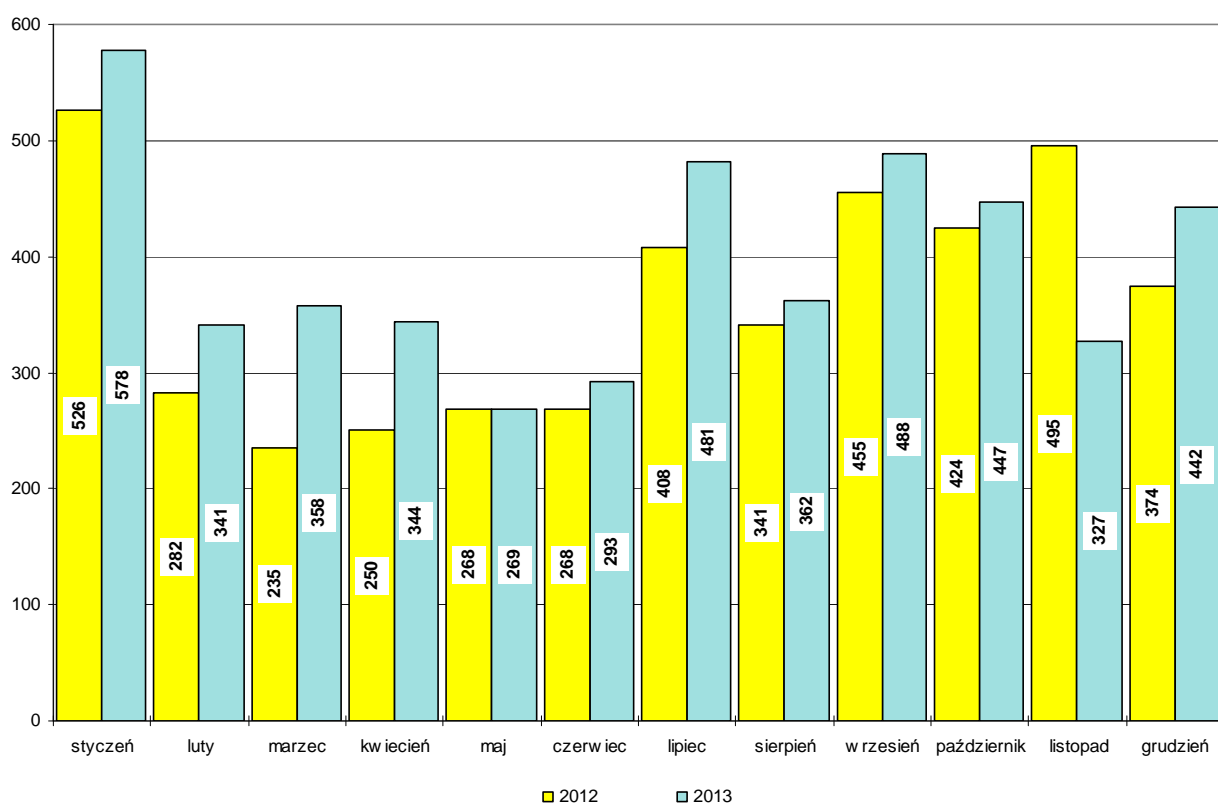
Sytuacja na rynku pracy w powiecie tucholskim w miesiącu grudniu 2013 r.

Tuchola, grudzień 2013 r.

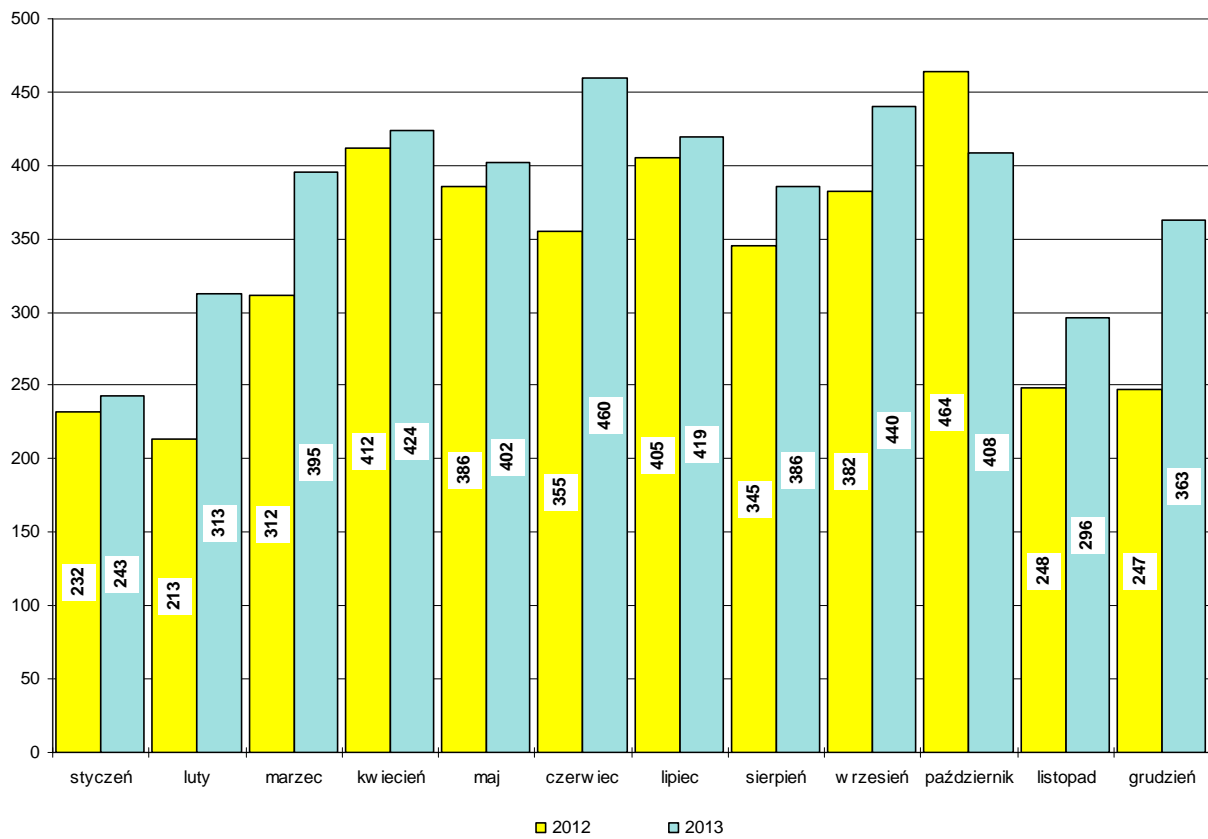
Bezrobotni w latach 2012-2013, stan w końcu miesiąca



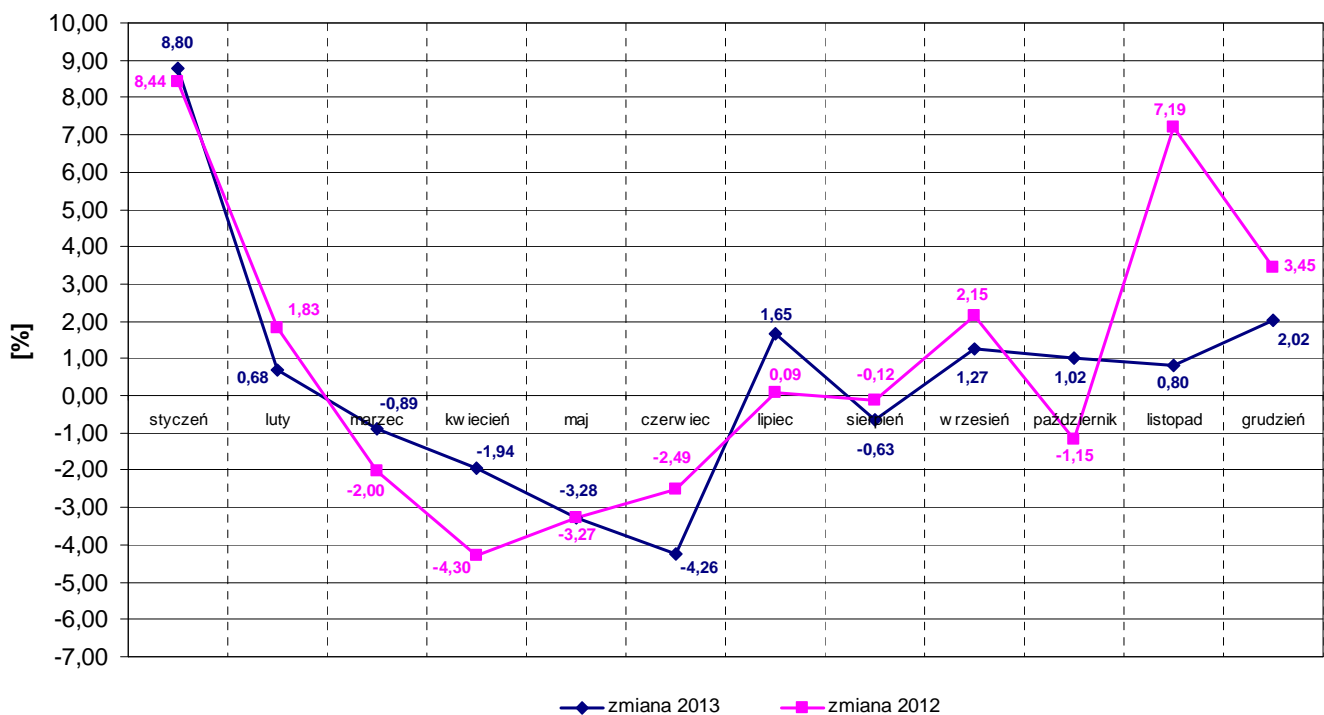
Napływ bezrobotnych w latach 2012-2013



Wyłączeni z ewidencji bezrobotnych "odpływ" w latach 2012-2013



Zmiany (w %) w liczbie bezrobotnych w latach 2012-2013



Zarejestrowani bezrobotni wg miast i gmin

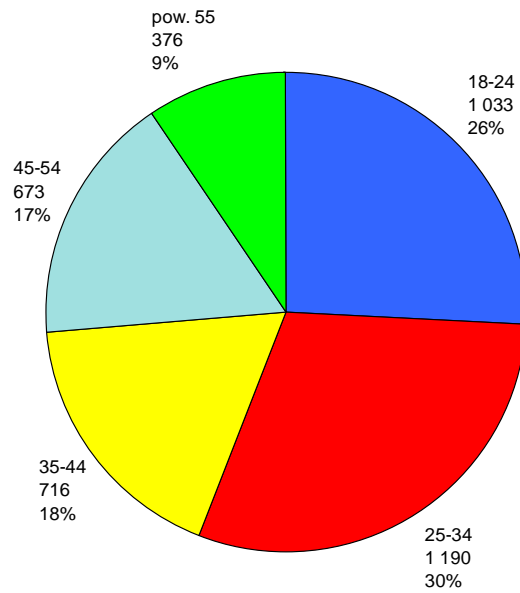
stan na koniec miesiąca grudnia 2012 roku

L.p.	Wyszczególnienie		Liczba bezrobotnych		Bezrobotni z prawem do zasiłku	
			Ogółem	Kobiety	Razem	Kobiety
1	Miasto	TUCHOLA	1055	574	223	109
	obszar wiejski		541	297	107	41
2	Gmina	CEKCYN	558	311	114	46
3	Gmina	GOSTYCYN	456	232	89	28
4	Gmina	KĘSOWO	371	198	74	32
5	Gmina	LUBIEWO	384	202	68	25
6	Gmina	ŚLIWICE	442	236	106	54
Ogółem PUP			3807	2050	781	335
Zamieszkali na wsi w PUP			2752	1476	558	226

stan na koniec miesiąca grudnia 2013 roku

L.p.	Wyszczególnienie		Liczba bezrobotnych		Bezrobotni z prawem do zasiłku	
			Ogółem	Kobiety	Razem	Kobiety
1	Miasto	TUCHOLA	1119	612	214	108
	obszar wiejski		596	329	105	35
2	Gmina	CEKCYN	578	324	118	58
3	Gmina	GOSTYCYN	456	250	66	25
4	Gmina	KĘSOWO	367	198	43	17
5	Gmina	LUBIEWO	406	214	59	19
6	Gmina	ŚLIWICE	466	248	114	57
Ogółem PUP			3988	2175	719	319
Zamieszkali na wsi w PUP			2869	1563	505	211

Bezrobotni wg wieku, stan w końcu grudnia 2013 r.



Bezrobotni wg poziomu wykształcenia, stan w końcu grudnia 2013 r.



Struktura bezrobotnych

Lp.	Wyszczególnienie	12/2012	12/2013	wzrost/spadek
1	Liczba bezrobotnych	3807	3988	+181
2	w tym kobiet	2050	2175	+125
3	Stopa bezrobocia [%]	21,5*	21,1	X
4	Bezrobotni z prawem do zasiłku	781	719	-62
5	Zamieszkali na wsi	2752	2869	+117
6	Zwolnieni z przyczyn zakładu pracy	114	181	+67
7	Osoby w okresie do 12 m-cy od dnia ukończenia nauki	267	283	+16
8	Niepełnosprawni	298	274	-24
9	Bezrobotni do 25 roku życia	1051	1033	-18
10	Bezrobotni powyżej 50 roku życia	596	736	+140
11	Długotrwale bezrobotni	2022	2243	+221
12	w tym kobiety	1270	1373	+103
13	Bez kwalifikacji zawodowych	1016	1269	+253
14	Samotnie wychowujący co najmniej jedno dziecko do lat 18	351	402	+51
15	Bez doświadczenia zawodowego	959	1014	+55
16	Bez wykształcenia średniego	2508	2629	+121
17	Kobiety, które nie podjęły zatrudnienia po urodzeniu dziecka	490	528	+38
18	Bezrobotni, którzy po odbyciu kary pozbawienia wolności nie podjęli zatrudnienia	33	51	+18

*stopa bezrobocia na 30.11.2013 r.

Bilans bezrobotnych

Lp.	Wyszczególnienie	12/2012	12/2013	wzrost/spadek
1	Bezrobotni zarejestrowani w mies. z tego:	374	442	+68
	- po raz pierwszy	42	40	-2
	- po raz kolejny	332	402	+70
2	Liczba wyłączonych z ewidencji z tego:	247	363	+116
	podjęcia pracy w miesiącu:	153	254	+101
	- niesubsydiowanej	85	189	+104
	- subsydiowanej	68	65	-3
	w tym:			
	prace interwencyjne	0	0	0
	roboty publiczne	1	0	-1
	podjęcia dział. gosp.	7	6	-1
	podj. pracy w ramach refundacji kosztów zatrudniania	50	46	-4
	rozpoczęcia:			
	- stażu	3	1	-2
	- szkolenia	0	0	0
	- przygotowania zawodowego dorosłych	0	0	0
	- pracy społecznie użytecznej	0	0	0
	niepotw. gotowości do podj. pracy	64	78	+14
	odmowy przyjęcia propozycji zatr.	1	1	0

Bilans bezrobotnych od początku roku

Lp.	Wyszczególnienie	01-12/2012	01-12/2013	wzrost/spadek
1	Bezrobotni zarejestrowani w okresie z tego:	4326	4730	+404
	- po raz pierwszy	795	816	+21
	- po raz kolejny	3531	3914	+383
2	Liczba wyłączonych z ewidencji z tego:	4001	4549	+548
	podjęcia pracy:	2039	2411	+372
	- niesubsydiowanej	1737	2042	+305
	- subsydiowanej	302	369	+67
	w tym:			
	prace interwencyjne	35	31	-4
	roboty publiczne	89	94	+5
	podjęcia dział. gosp.	56	44	-12
	podj. pracy w ramach refundacji kosztów zatrudnienia	111	149	+38
	rozpoczęcia:			
	- stażu	364	374	+10
	- szkolenia	69	119	+50
	- przygotowania zawodowego dorosłych	0	0	0
	- pracy społecznie użytecznej	113	154	+41
	niepotw. gotowości do podj. pracy	1025	1079	+54
	odmowy przyjęcia propozycji zatr.	25	22	-3

Poszukujący pracy

Lp.	Wyszczególnienie	12/2012	12/2013	wzrost/spadek
1	Poszukujący pracy z tego pracownicy w wieku 45 lat i powyżej	67 2	72 3	+5 +1

Niepełnosprawni

Lp.	Wyszczególnienie	12/2012	12/2013	wzrost/spadek
1	Liczba zarejestrowanych ogółem z tego: - niepełnosprawni poszukujący pracy nie pozostający w zatrudnieniu - niepełnosprawni bezrobotni	333 35 298	316 42 274	-17 +7 -24
2	Bezrobotni niepełnosprawni z prawem do zasiłku	77	62	-15
3	Zarejestrowani od 01.01 do 31.12	432	414	-18
4	Niepełnosprawni, którzy podjęli pracę od 01.01 do 31.12	217	206	-11

Miejsca pracy i aktywizacji zgłoszone do urzędu

Lp.	Wyszczególnienie	01-12/2012	01-12/2013	wzrost/spadek
1	Miejsca pracy ogółem w tym na pracę subsydiowaną	580 240	672 227	92 -13
2	Miejsca aktywizacji zawodowej w tym - staż - przygotowanie zawodowe dorosłych - prace społecznie użyteczne	489 373 0 116	559 388 0 171	+70 +15 0 +55
3	Razem miejsca pracy i aktywizacji zawodowej	1069	1231	+162