



# POWIATOWY URZĄD PRACY

89-500 Tuchola  
pl. Wolności 23

tel./fax (052) 5590800, (052) 5590801

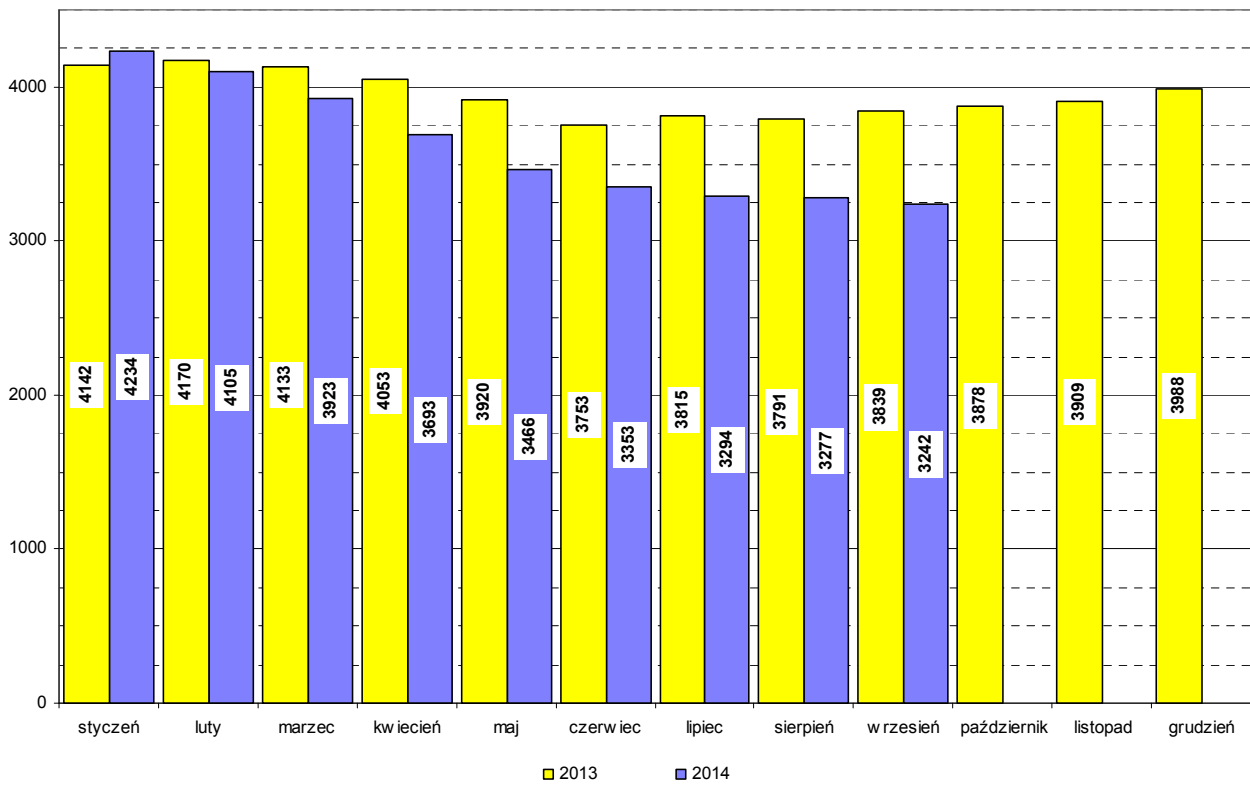
e-mail: [pup@tuchola.pl](mailto:pup@tuchola.pl)

---

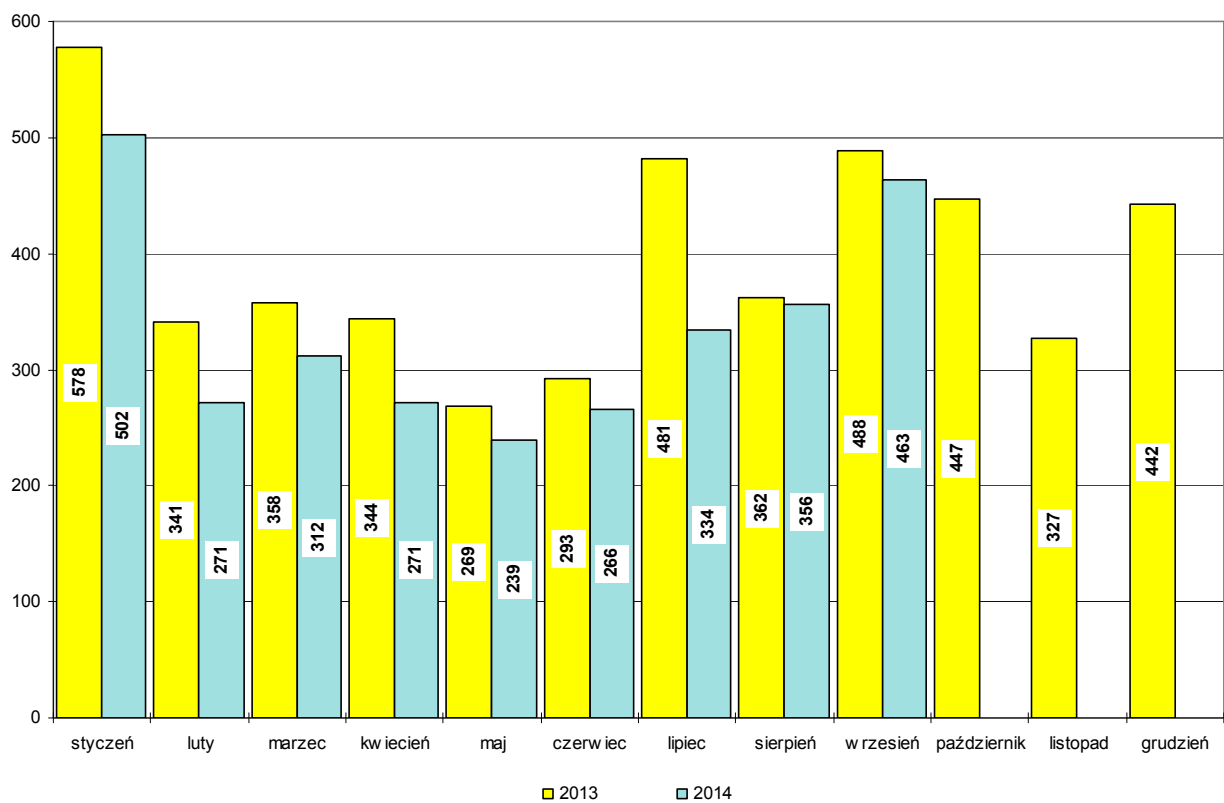
## **Sytuacja na rynku pracy w powiecie tucholskim w miesiącu wrześniu 2014 r.**

**Tuchola, wrzesień 2014 r.**

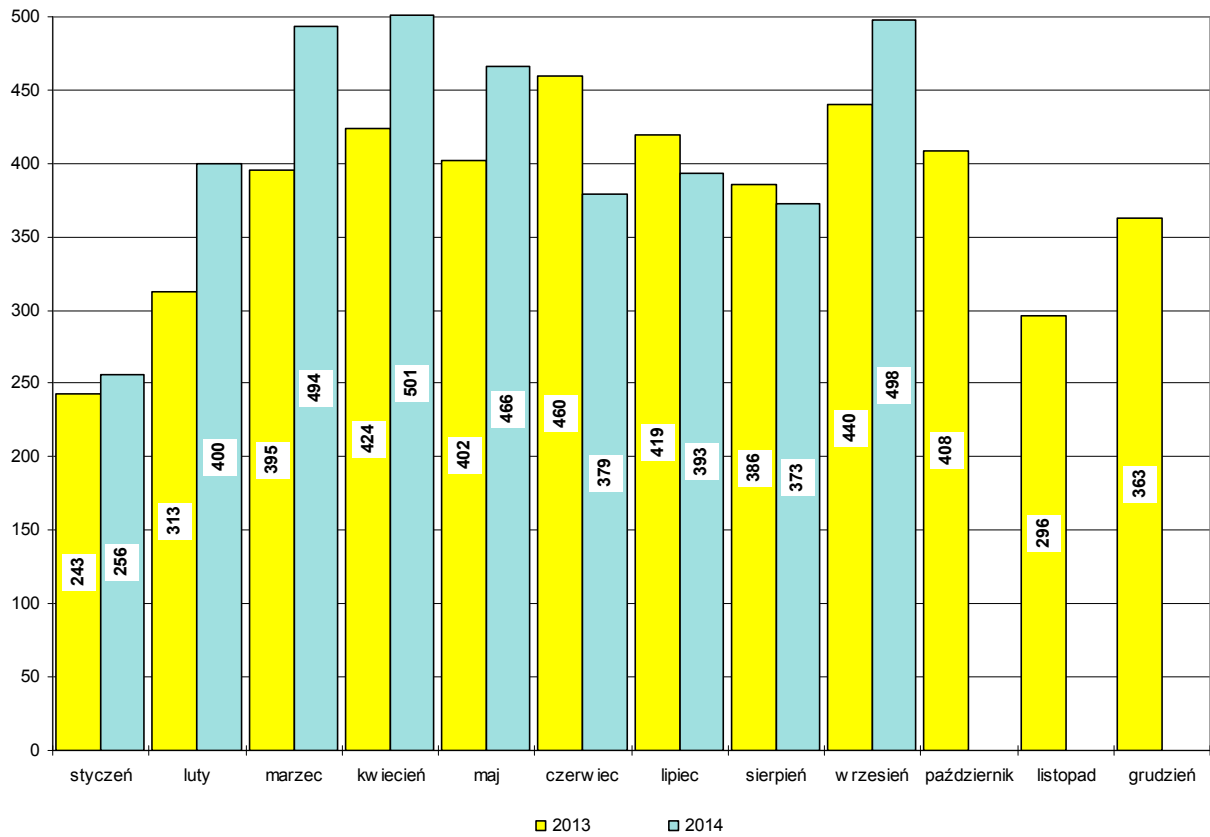
## Bezrobotni w latach 2013-2014, stan w końcu miesiąca



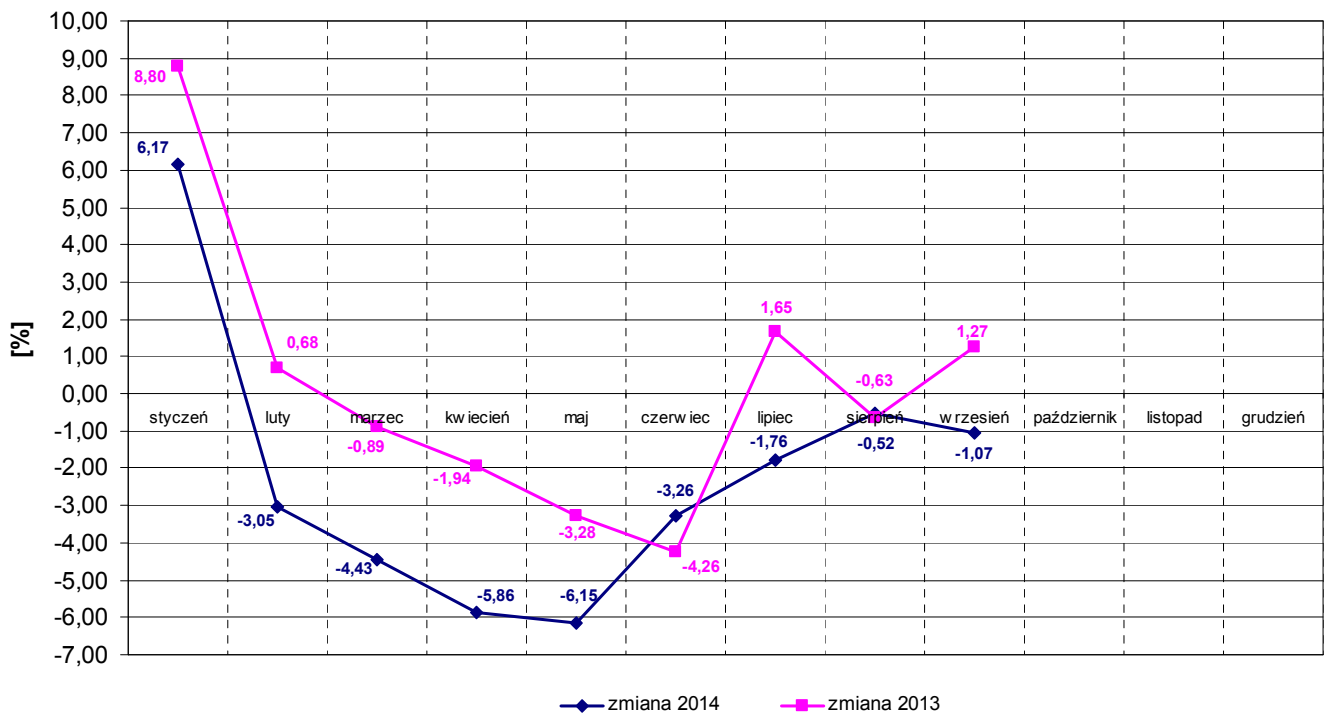
## Napływ bezrobotnych w latach 2013-2014



## Wyłączeni z ewidencji bezrobotnych "odpływ" w latach 2013-2014



## Zmiany (w %) w liczbie bezrobotnych w latach 2013-2014



## Zarejestrowani bezrobotni wg miast i gmin

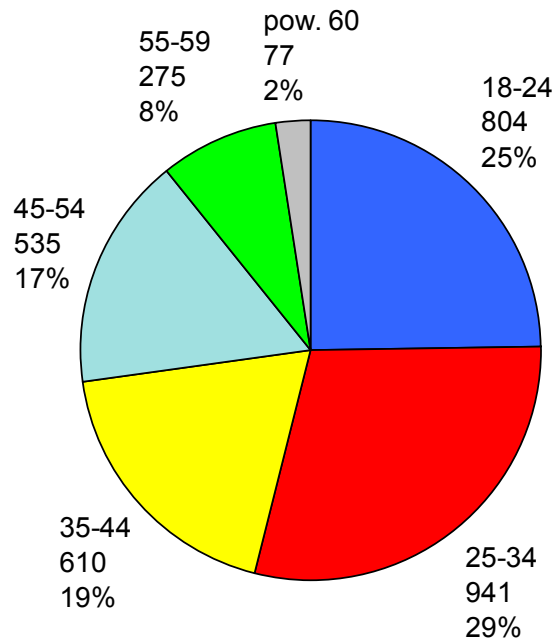
stan na koniec miesiąca września 2013 roku

L.p.	Wyszczególnienie		Liczba bezrobotnych		Bezrobotni z prawem do zasiłku	
			Ogółem	Kobiety	Razem	Kobiety
1	Miasto	TUCHOLA	1105	602	200	103
	obszar wiejski		556	326	72	25
2	Gmina	CEKCYN	563	310	117	51
3	Gmina	GOSTYCYN	434	236	70	28
4	Gmina	KĘSOWO	352	207	52	26
5	Gmina	LUBIEWO	383	210	66	27
6	Gmina	ŚLIWICE	446	240	99	45
<b>Ogółem PUP</b>			<b>3839</b>	<b>2131</b>	<b>676</b>	<b>305</b>
<b>Zamieszkali na wsi w PUP</b>			<b>2734</b>	<b>1529</b>	<b>476</b>	<b>202</b>

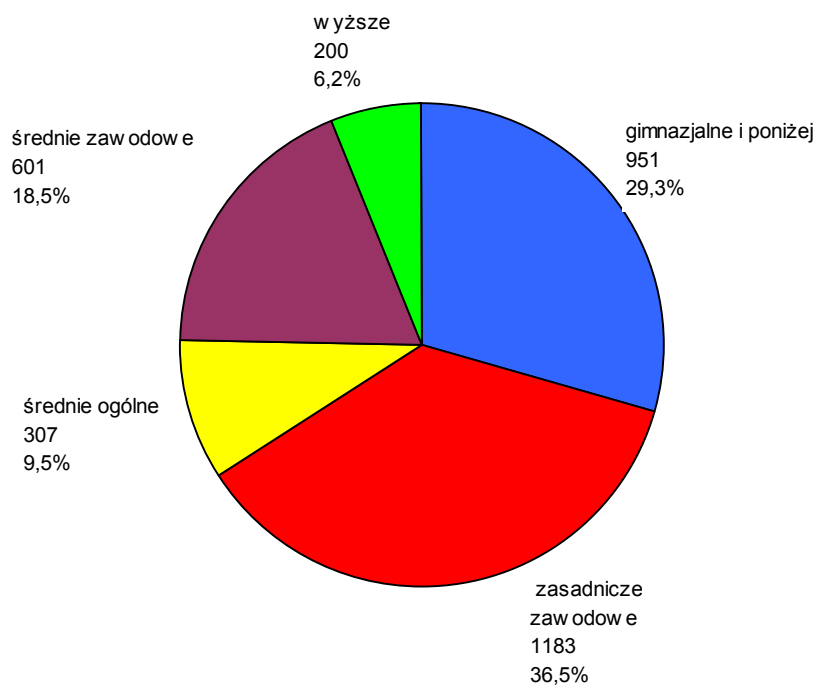
stan na koniec miesiąca września 2014 roku

L.p.	Wyszczególnienie		Liczba bezrobotnych		Bezrobotni z prawem do zasiłku	
			Ogółem	Kobiety	Razem	Kobiety
1	Miasto	TUCHOLA	891	488	143	72
	obszar wiejski		490	283	83	32
2	Gmina	CEKCYN	466	277	89	43
3	Gmina	GOSTYCYN	340	194	46	15
4	Gmina	KĘSOWO	303	163	43	16
5	Gmina	LUBIEWO	344	192	54	23
6	Gmina	ŚLIWICE	408	225	98	51
<b>Ogółem PUP</b>			<b>3242</b>	<b>1822</b>	<b>556</b>	<b>252</b>
<b>Zamieszkali na wsi w PUP</b>			<b>2351</b>	<b>1334</b>	<b>413</b>	<b>180</b>

## Bezrobotni wg wieku, stan w końcu września 2014 r.



## Bezrobotni wg poziomu wykształcenia, stan w końcu września 2014 r.



## Struktura bezrobotnych

Lp.	Wyszczególnienie	09/2013	09/2014	wzrost/spadek
1	Liczba bezrobotnych	3839	3242	-597
2	w tym kobiet	2131	1822	-309
3	Stopa bezrobocia [%]	21,2	18,7*	X
4	Bezrobotni z prawem do zasiłku	676	556	-120
5	Zamieszkali na wsi	2734	2351	-383
6	Zwolnieni z przyczyn zakładu pracy	137	162	+25
7	Osoby w okresie do 12 m-cy od dnia ukończenia nauki	262	213	-49
8	Niepełnosprawni	261	241	-20
9	Bezrobotni do 25 roku życia	1070	804	-266
10	Bezrobotni powyżej 50 roku życia	638	624	-14
11	Długotrwale bezrobotni	2061	1960	-101
12	w tym kobiety	1267	1231	-36
13	Bez kwalifikacji zawodowych	1234	1044	-190
14	Samotnie wychowujący co najmniej jedno dziecko do lat 18	399	346	-53
15	Bez doświadczenia zawodowego	1009	815	-194
16	Bez wykształcenia średniego	2466	2134	-332
17	Kobiety, które nie podjęły zatrudnienia po urodzeniu dziecka	518	475	-43
18	Bezrobotni, którzy po odbyciu kary pozbawienia wolności nie podjęli zatrudnienia	49	46	-3

\*stopa bezrobocia na 31.08.2014 r.

## Bilans bezrobotnych

Lp.	Wyszczególnienie	09/2013	09/2014	wzrost/spadek
1	Bezrobotni zarejestrowani w mies. z tego:	488	463	-25
	- po raz pierwszy	131	119	-12
	- po raz kolejny	357	344	-13
2	Liczba wyłączonych z ewidencji z tego:	440	498	+58
	podjęcia pracy w miesiącu:	246	277	+31
	- niesubsydiowanej	218	236	+18
	- subsydiowanej	28	41	+13
	w tym:			
	prace interwencyjne	6	10	+4
	roboty publiczne	7	4	-3
	podjęcia dział. gosp.	1	9	+8
	podj. pracy w ramach refundacji kosztów zatrudniania	14	9	-5
	rozpoczęcia:			
	- stażu	48	31	-17
	- szkolenia	19	6	-13
	- przygotowania zawodowego dorosłych	0	0	0
	- pracy społecznie użytecznej	3	7	+4
	niepotw. gotowości do podj. pracy	83	131	+48
	odmowy przyjęcia propozycji zatr.	3	2	-1

## Bilans bezrobotnych od początku roku

Lp.	Wyszczególnienie	01-09/2013	01-09/2014	wzrost/spadek
1	Bezrobotni zarejestrowani w mies. z tego:	3514	3014	-500
	- po raz pierwszy	663	536	-127
	- po raz kolejny	2851	2478	-373
2	Liczba wyłączonych z ewidencji z tego:	3482	3760	+278
	podjęcia pracy w miesiącu:	1768	1927	+159
	- niesubsydiowanej	1490	1695	+205
	- subsydiowanej	278	232	-46
	w tym:			
	prace interwencyjne	30	29	-1
	roboty publiczne	87	60	-27
	podjęcia dział. gosp.	35	45	+10
	podj. pracy w ramach refundacji kosztów zatrudniania	90	86	-4
	rozpoczęcia:			
	- stażu	356	529	+173
	- szkolenia	119	21	-98
	- przygotowania zawodowego dorosłych	0	0	0
	- pracy społecznie użytecznej	151	140	-11
	niepotw. gotowości do podj. pracy	783	780	-3
	odmowy przyjęcia propozycji zatr.	18	23	+5

## Poszukujący pracy

Lp.	Wyszczególnienie	09/2013	09/2014	wzrost/spadek
1	Poszukujący pracy z tego pracownicy w wieku 45 lat i powyżej	73 3	57 3	-16 0

## Niepełnosprawni

Lp.	Wyszczególnienie	09/2013	09/2014	wzrost/spadek
1	Liczba zarejestrowanych ogółem z tego: - niepełnosprawni poszukujący pracy nie pozostający w zatrudnieniu - niepełnosprawni bezrobotni	301 40 261	265 24 241	-36 -16 -20
2	Bezrobotni niepełnosprawni z prawem do zasiłku	53	64	+11
3	Zarejestrowani od 01.01 do 30.09	310	270	-40
4	Niepełnosprawni, którzy podjęli pracę od 01.01 do 30.09	168	141	-27

## Miejsca pracy i aktywizacji zgłoszone do urzędu

Lp.	Wyszczególnienie	01-09/2013	01-09/2014	wzrost/spadek
1	Miejsca pracy ogółem w tym na pracę subsydiowaną	482 195	538 146	+56 -49
2	Miejsca aktywizacji zawodowej w tym - staże - przygotowanie zawodowe dorosłych - prace społecznie użyteczne	537 370 0 167	712 598 0 114	+175 +228 0 -53
3	Razem miejsca pracy i aktywizacji zawodowej	1019	1250	+231