

POWIATOWY URZĄD PRACY

89-500 Tuchola
pl. Wolności 23

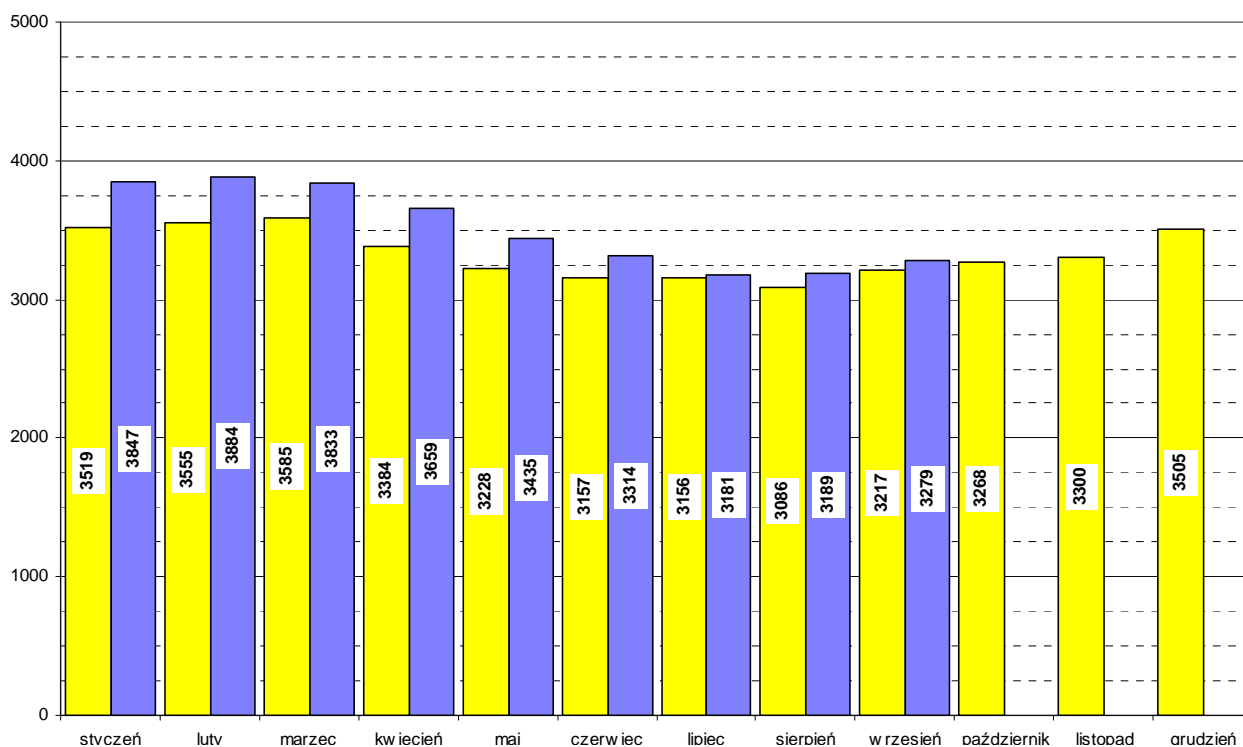
tel./fax (052) 5590800, (052) 5590801

e-mail: pup@tuchola.pl

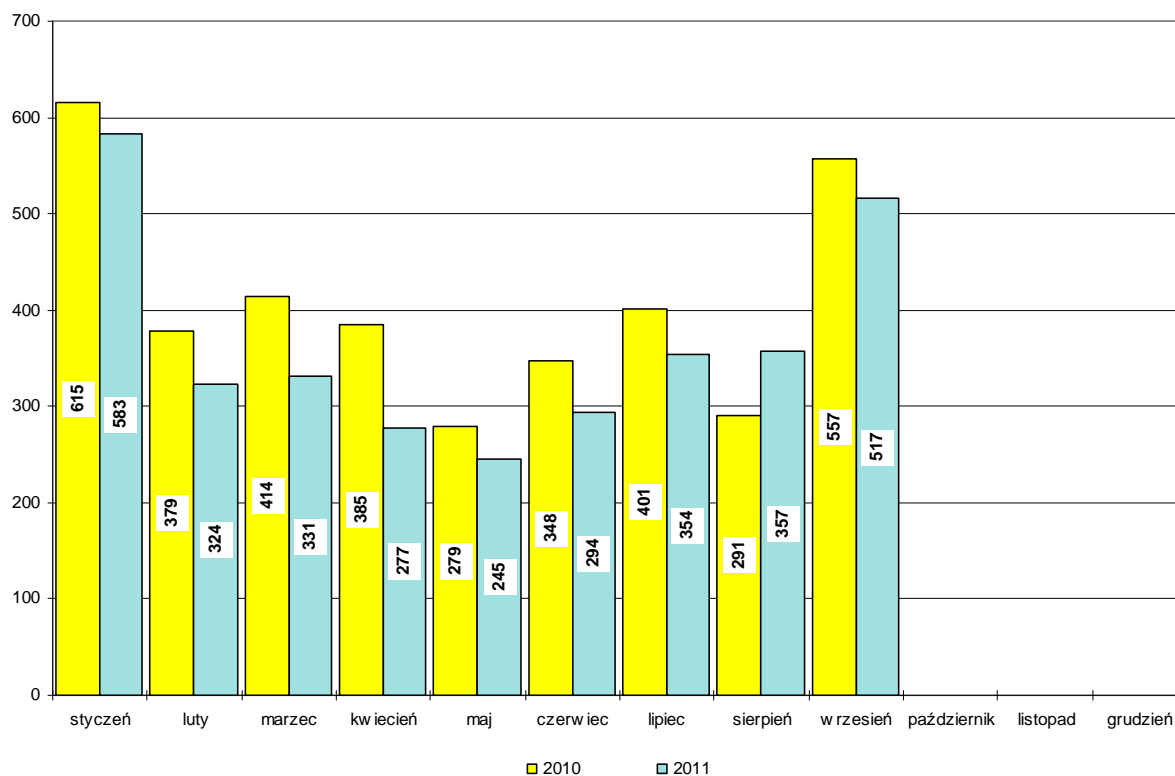
Sytuacja na rynku pracy w powiecie tucholskim w miesiącu wrześniu 2011 r.

Tuchola, wrzesień 2011 r.

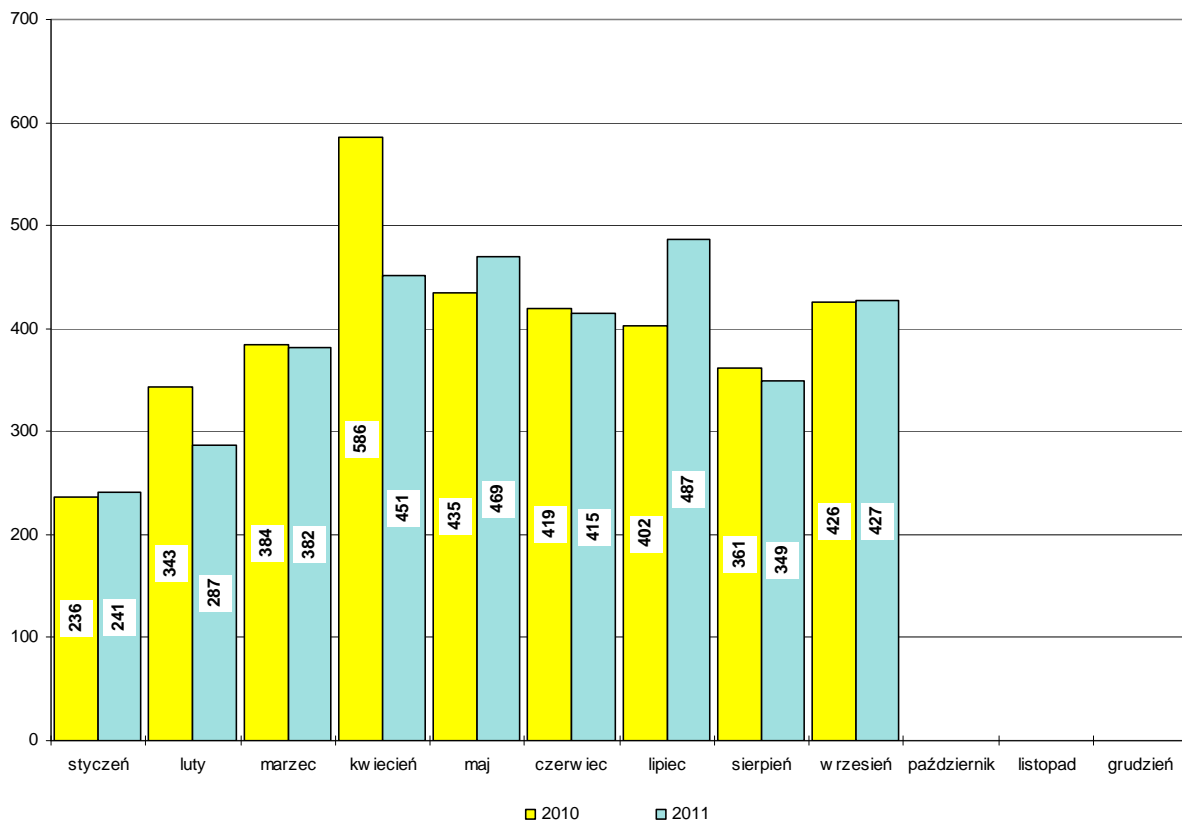
Bezrobotni w latach 2010-2011, stan w końcu miesiąca



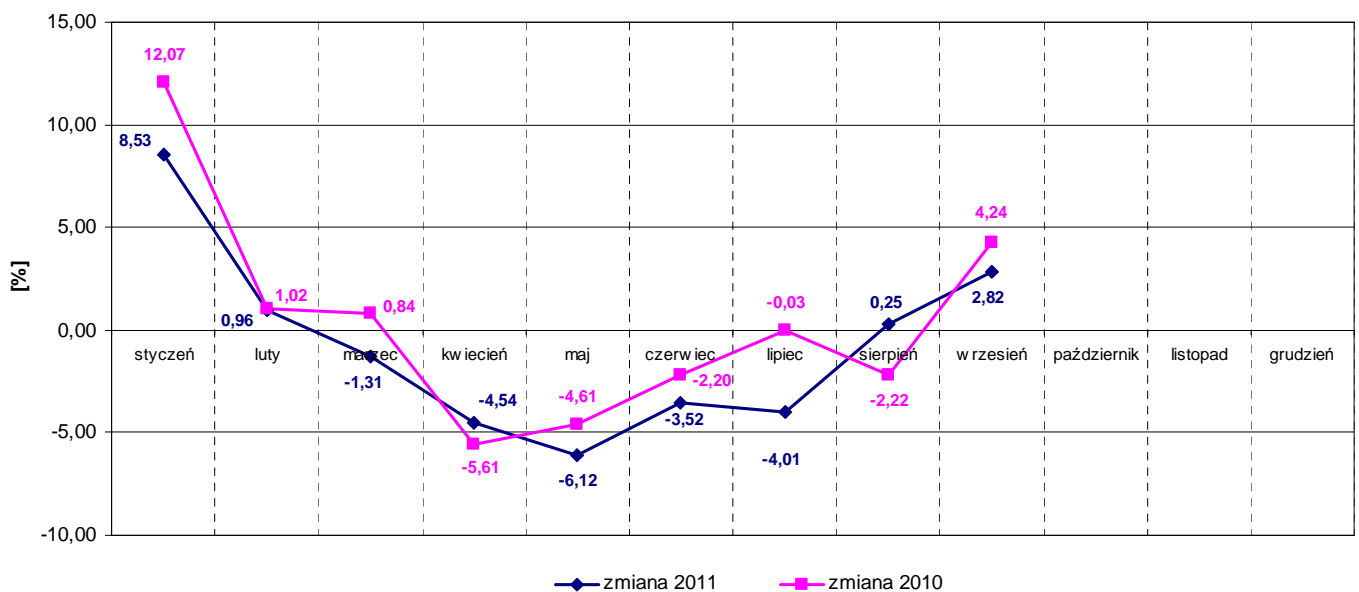
Napływ bezrobotnych w latach 2010-2011



Wyłączeni z ewidencji bezrobotnych "odpływ" w latach 2010-2011



Zmiany (w %) w liczbie bezrobotnych w latach 2010-2011



Zarejestrowani bezrobotni wg miast i gmin

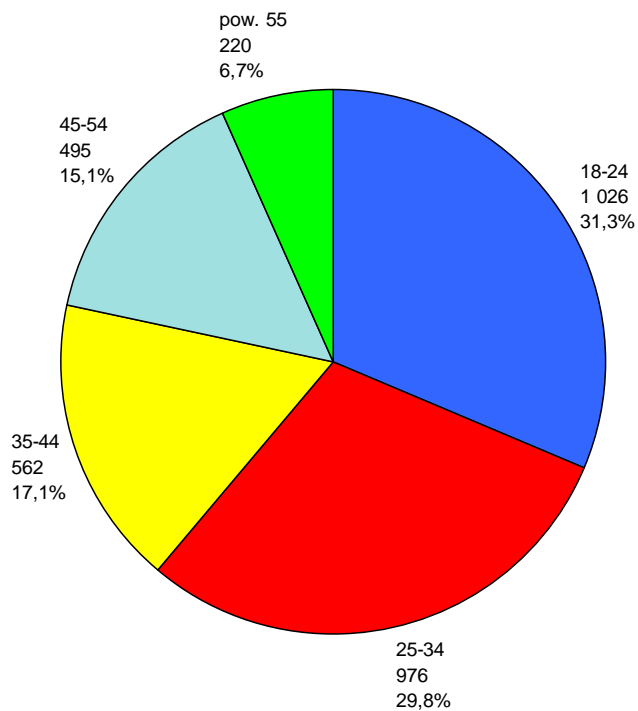
stan na koniec miesiąca września 2010 roku

L.p.	Wyszczególnienie		Liczba bezrobotnych		Bezrobotni z prawem do zasiłku	
			Ogółem	Kobiety	Razem	Kobiety
1	Miasto	TUCHOLA	878	509	172	102
	obszar wiejski		412	251	64	30
2	Gmina	CEKCYN	494	285	89	37
3	Gmina	GOSTYCYN	381	217	63	24
4	Gmina	KĘSOWO	324	202	88	44
5	Gmina	LUBIEWO	303	160	57	31
6	Gmina	ŚLIWICE	425	238	139	72
Ogółem PUP			3217	1862	672	340
Zamieszkali na wsi w PUP			2339	1353	500	238

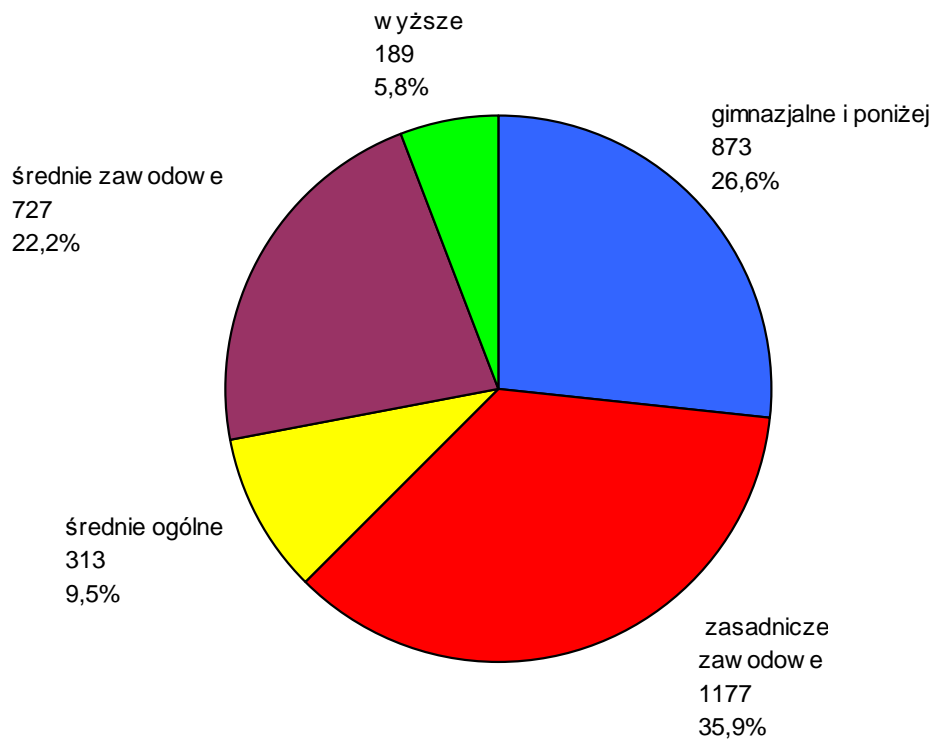
stan na koniec miesiąca września 2011 roku

L.p.	Wyszczególnienie		Liczba bezrobotnych		Bezrobotni z prawem do zasiłku	
			Ogółem	Kobiety	Razem	Kobiety
1	Miasto	TUCHOLA	968	574	200	113
	obszar wiejski		445	269	76	31
2	Gmina	CEKCYN	497	289	109	50
3	Gmina	GOSTYCYN	399	236	57	30
4	Gmina	KĘSOWO	287	162	49	21
5	Gmina	LUBIEWO	337	192	62	28
6	Gmina	ŚLIWICE	346	191	86	37
Ogółem PUP			3279	1913	639	310
Zamieszkali na wsi w PUP			2311	1339	439	197

Bezrobotni wg wieku, stan w końcu września 2011



Bezrobotni wg poziomu wykształcenia, stan w końcu września 2011



Struktura bezrobotnych

Lp.	Wyszczególnienie	09/2010	09/2011	wzrost/spadek
1	Liczba bezrobotnych	3217	3279	+62
2	w tym kobiet	1862	1913	+51
3	Stopa bezrobocia [%]	18,2	18,0*	X
4	Bezrobotni z prawem do zasiłku	672	639	-33
5	Zamieszkali na wsi	2339	2311	-28
6	Zwolnieni z przyczyn zakładu pracy	99	105	+6
7	Osoby w okresie do 12 m-cy od dnia ukończenia nauki	257	261	+4
8	Niepełnosprawni	245	260	+15
9	Bezrobotni do 25 roku życia	1032	1026	-6
10	Bezrobotni powyżej 50 roku życia	419	468	+49
11	Długotrwale bezrobotni	1513	1687	+174
12	w tym kobiety	972	1100	+128
13	Bez kwalifikacji zawodowych	766	912	+146
14	Samotnie wychowujący co najmniej jedno dziecko do lat 18	293	312	+19
15	Bez doświadczenia zawodowego	907	916	+9
16	Bez wykształcenia średniego	2058	2050	-8
17	Kobiety, które nie podjęły zatrudnienia po urodzeniu dziecka	386	405	+22
18	Bezrobotni, którzy po odbyciu kary pozbawienia wolności nie podjęli zatrudnienia	16	29	+13

*stopa bezrobocia na 31.08.2011 r.

Bilans bezrobotnych w miesiącu wrześniu

Lp.	Wyszczególnienie	09/2010	09/2011	wzrost/spadek
1	Bezrobotni zarejestrowani w mies. z tego:	557	517	-40
	- po raz pierwszy	153	149	-4
	- po raz kolejny	404	368	-36
2	Liczba wyłączonych z ewidencji z tego:	426	427	+1
	podjęcia pracy w miesiącu:	224	246	+22
	- niesubsydiowanej	180	203	+23
	- subsydiowanej	44	43	-1
	w tym:			
	prace interwencyjne	6	25	+19
	roboty publiczne	22	3	-19
	podjęcia dział. gosp.	0	8	+8
	podj. pracy w ramach refundacji kosztów zatrudnienia	10	6	-4
	rozpoczęcia:			
	- stażu	34	29	-5
	- szkolenia	7	3	-4
	- przygotowania zawodowego dorosłych	0	0	0
	- pracy społecznie użytecznej	4	1	-3
	niepotw. gotowości do podj. pracy	128	106	-22
	odmowy przyjęcia propozycji zatr.	7	2	-5

Bilans bezrobotnych od początku roku

Lp.	Wyszczególnienie	01-09/2010	01-09/2011	wzrost/spadek
1	Bezrobotni zarejestrowani w okresie z tego:	3669	3282	-387
	- po raz pierwszy	686	580	-106
	- po raz kolejny	2983	2702	-281
2	Liczba wyłączonych z ewidencji z tego:	3592	3508	-84
	podjęcia pracy:	1688	1810	+122
	- niesubsydiowanej	1253	1539	+286
	- subsydiowanej	435	271	-164
	w tym:			
	prace interwencyjne	83	91	+8
	roboty publiczne	124	45	-79
	podjęcia dział. gosp.	67	50	-17
	podj. pracy w ramach refundacji kosztów zatrudnienia	74	44	-30
	rozpoczęcia:			
	- stażu	308	181	-127
	- szkolenia	52	27	-25
	- przygotowania zawodowego dorosłych	0	0	0
	- pracy społecznie użytecznej	155	91	-64
	niepotw. gotowości do podj. pracy	1061	972	-89
	odmowy przyjęcia propozycji zatr.	38	18	-20

Poszukujący pracy

Lp.	Wyszczególnienie	09/2010	09/2011	wzrost/spadek
1	Poszukujący pracy z tego pracownicy w wieku 45 lat i powyżej	75 4	78 5	+3 -1

Niepełnosprawni

Lp.	Wyszczególnienie	09/2010	09/2011	wzrost/spadek
1	Liczba zarejestrowanych ogółem z tego: - niepełnosprawni poszukujący pracy nie pozostający w zatrudnieniu - niepełnosprawni bezrobotni	289 44 245	304 44 260	+15 0 +15
2	Bezrobotni niepełnosprawni z prawem do zasiłku	56	61	+5
3	Zarejestrowani od 01.01 do 30.09	400	394	-6
4	Niepełnosprawni, którzy podjęli pracę od 01.01 do 30.09	201	230	+29

Miejsca pracy i aktywizacji zgłoszone do urzędu

Lp.	Wyszczególnienie	01-09/2010	01-09/2011	wzrost/spadek
1	Miejsca pracy ogółem w tym na pracę subsydiowaną	592 310	547 189	-45 -121
2	Miejsca aktywizacji zawodowej w tym - staż - przygotowanie zawodowe dorosłych - prace społecznie użyteczne	498 336 0 162	304 212 0 92	-194 -24 0 -70
3	Razem miejsca pracy i aktywizacji zawodowej	1090	851	-239