



POWIATOWY URZĄD PRACY

89-500 Tuchola
pl. Wolności 23

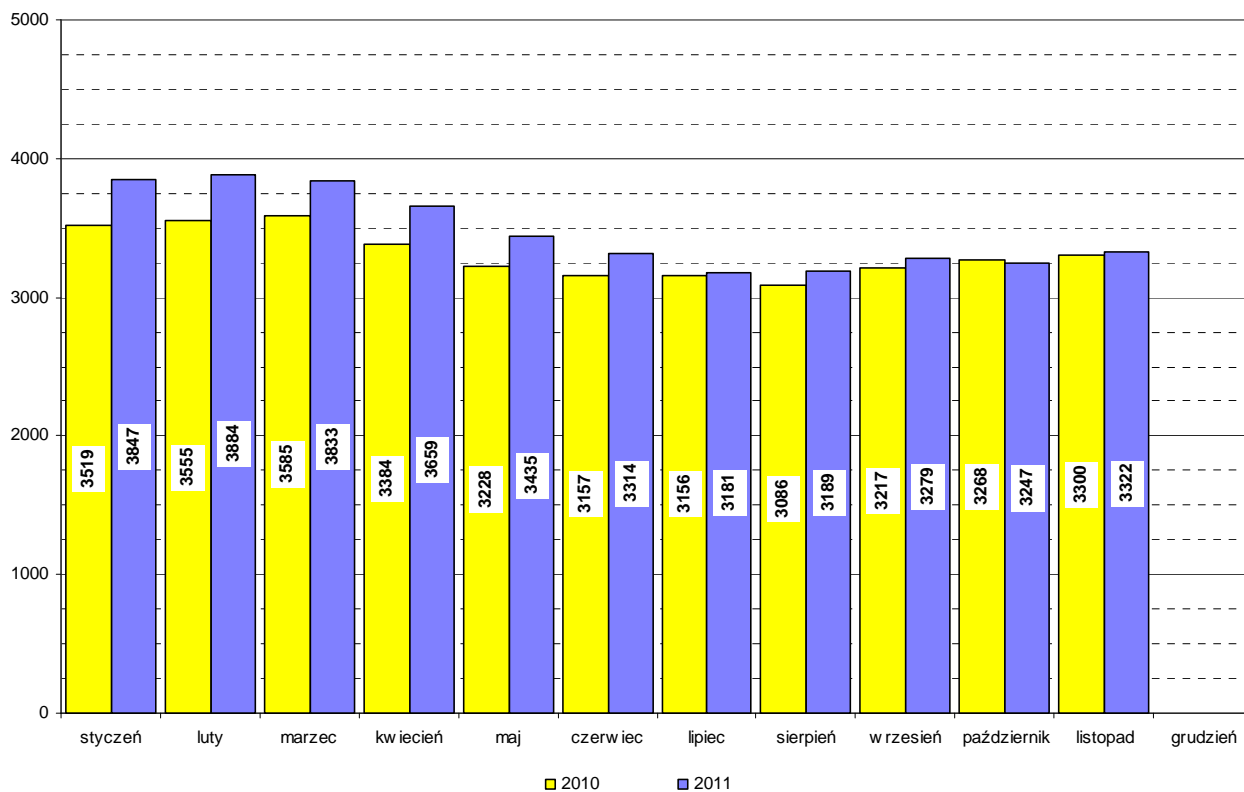
tel./fax (052) 5590800, (052) 5590801

e-mail: pup@tuchola.pl

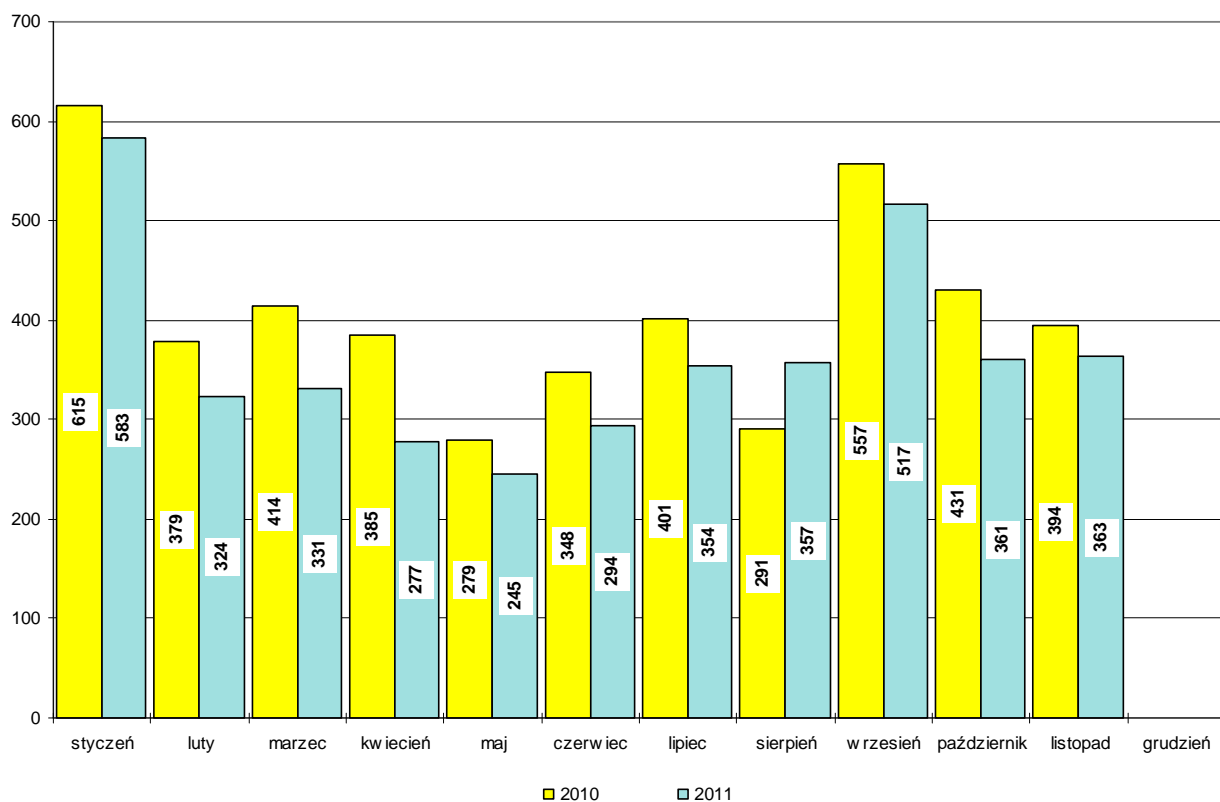
Sytuacja na rynku pracy w powiecie tucholskim w miesiącu listopadzie 2011 r.

Tuchola, listopad 2011 r.

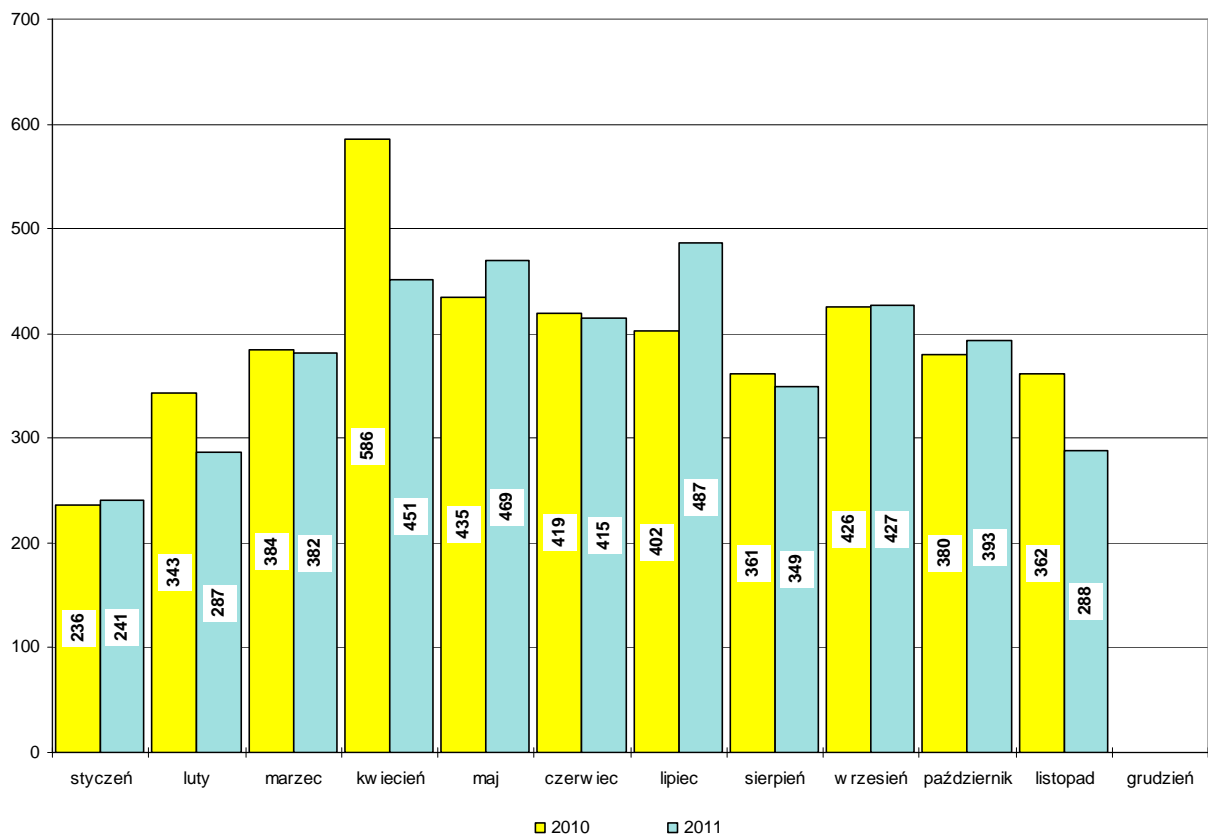
Bezrobotni w latach 2010-2011, stan w końcu miesiąca



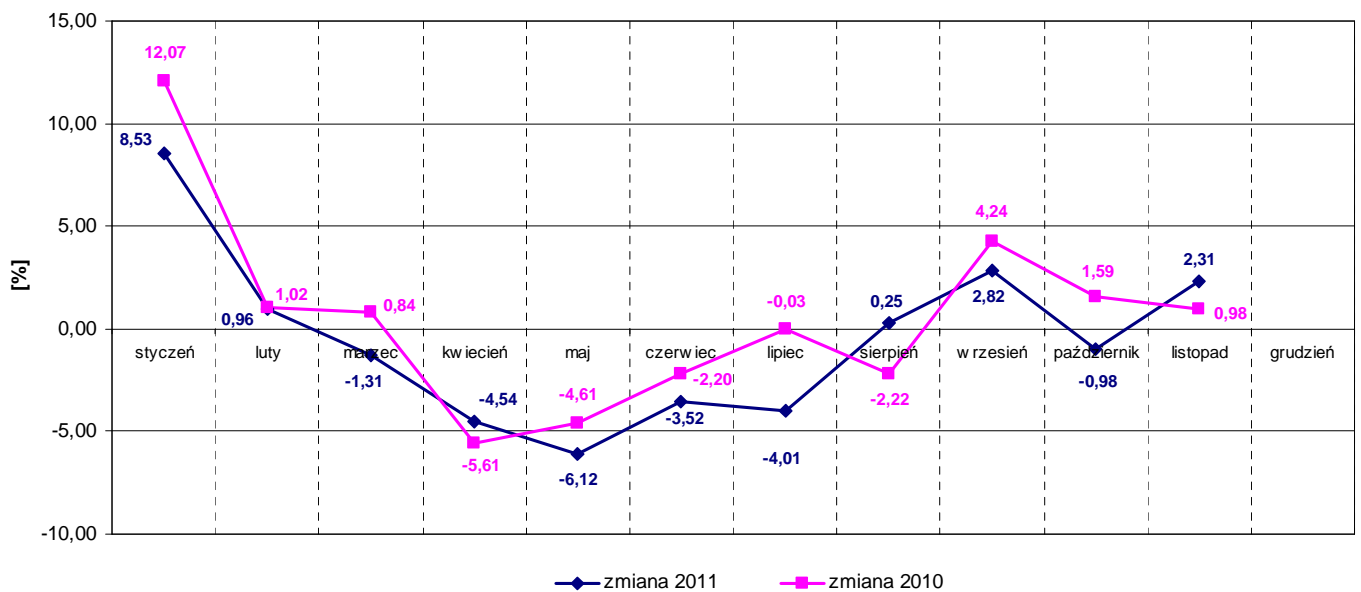
Napływ bezrobotnych w latach 2010-2011



Wyłączeni z ewidencji bezrobotnych "odpływ" w latach 2010-2011



Zmiany (w %) w liczbie bezrobotnych w latach 2010-2011



Zarejestrowani bezrobotni wg miast i gmin

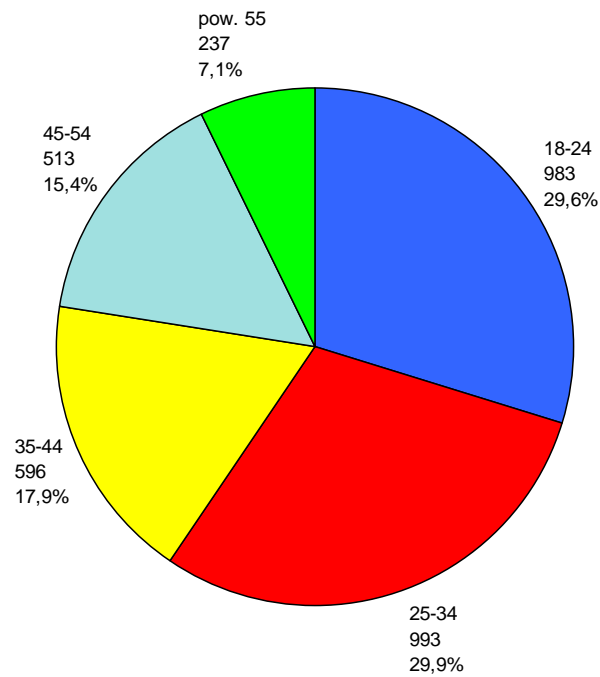
stan na koniec miesiąca listopada 2010 roku

L.p.	Wyszczególnienie		Liczba bezrobotnych		Bezrobotni z prawem do zasiłku	
			Ogółem	Kobiety	Razem	Kobiety
1	Miasto	TUCHOLA	901	521	185	104
	obszar wiejski		434	256	81	33
2	Gmina	CEKCYN	518	304	92	41
3	Gmina	GOSTYCYN	371	217	69	29
4	Gmina	KĘSOWO	324	190	85	38
5	Gmina	LUBIEWO	314	178	55	33
6	Gmina	ŚLIWICE	438	234	137	64
Ogółem PUP			3300	1900	705	342
Zamieszkali na wsi w PUP			2399	1379	520	238

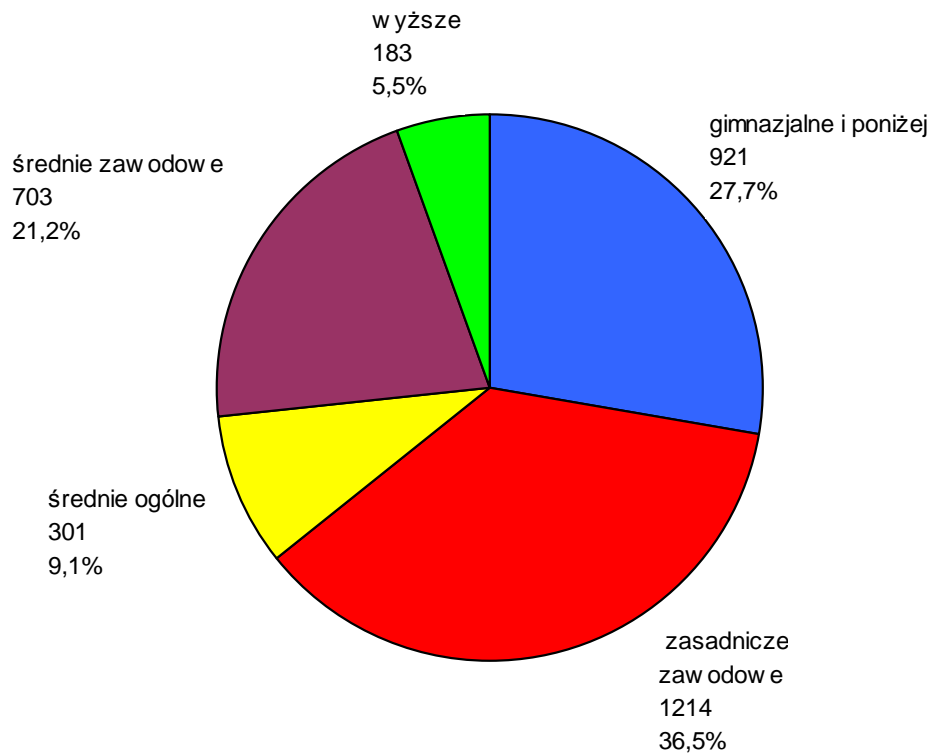
stan na koniec miesiąca listopada 2011 roku

L.p.	Wyszczególnienie		Liczba bezrobotnych		Bezrobotni z prawem do zasiłku	
			Ogółem	Kobiety	Razem	Kobiety
1	Miasto	TUCHOLA	934	522	206	106
	obszar wiejski		436	273	84	37
2	Gmina	CEKCYN	501	301	97	46
3	Gmina	GOSTYCYN	412	242	63	29
4	Gmina	KĘSOWO	300	170	48	18
5	Gmina	LUBIEWO	343	196	65	32
6	Gmina	ŚLIWICE	396	217	95	41
Ogółem PUP			3322	1921	658	309
Zamieszkali na wsi w PUP			2388	1399	452	203

Bezrobotni wg wieku, stan w końcu listopada 2011



Bezrobotni wg poziomu wykształcenia, stan w końcu listopada 2011



Struktura bezrobotnych

Lp.	Wyszczególnienie	11/2010	11/2011	wzrost/spadek
1	Liczba bezrobotnych	3300	3322	+22
2	w tym kobiet	1900	1921	+21
3	Stopa bezrobocia [%]	18,6	18,5*	X
4	Bezrobotni z prawem do zasiłku	705	658	-47
5	Zamieszkali na wsi	2399	2388	-11
6	Zwolnieni z przyczyn zakładu pracy	110	100	-10
7	Osoby w okresie do 12 m-cy od dnia ukończenia nauki	281	258	-23
8	Niepełnosprawni	249	262	+13
9	Bezrobotni do 25 roku życia	1053	983	-70
10	Bezrobotni powyżej 50 roku życia	438	495	+57
11	Długotrwale bezrobotni	1561	1732	+171
12	w tym kobiety	1010	1146	+136
13	Bez kwalifikacji zawodowych	770	919	+149
14	Samotnie wychowujący co najmniej jedno dziecko do lat 18	298	322	+24
15	Bez doświadczenia zawodowego	886	902	+16
16	Bez wykształcenia średniego	2131	2135	+4
17	Kobiety, które nie podjęły zatrudnienia po urodzeniu dziecka	398	427	+29
18	Bezrobotni, którzy po odbyciu kary pozbawienia wolności nie podjęli zatrudnienia	12	29	+17

*stopa bezrobocia na 31.10.2011 r.

Bilans bezrobotnych w miesiącu listopadzie

Lp.	Wyszczególnienie	11/2010	11/2011	wzrost/spadek
1	Bezrobotni zarejestrowani w mies. z tego:	394	363	-31
	- po raz pierwszy	59	53	-6
	- po raz kolejny	335	310	-25
2	Liczba wyłączonych z ewidencji z tego:	362	288	-74
	podjęcia pracy w miesiącu:	157	140	-17
	- niesubsydiowanej	126	133	+7
	- subsydiowanej	31	7	-24
	w tym:			
	prace interwencyjne	4	0	-4
	roboty publiczne	1	1	0
	podjęcia dział. gosp.	12	1	-11
	podj. pracy w ramach refundacji kosztów zatrudnienia	13	5	-8
	rozpoczęcia:			
	- stażu	5	3	-2
	- szkolenia	30	1	-29
	- przygotowania zawodowego dorosłych	0	0	0
	- pracy społecznie użytecznej	4	0	-4
	niepotw. gotowości do podj. pracy	122	116	-6
	odmowy przyjęcia propozycji zatr.	6	2	-4

Bilans bezrobotnych od początku roku

Lp.	Wyszczególnienie	01-11/2010	01-11/2011	wzrost/spadek
1	Bezrobotni zarejestrowani w okresie z tego:	4494	4006	-488
	- po raz pierwszy	840	691	-149
	- po raz kolejny	3654	3315	-339
2	Liczba wyłączonych z ewidencji z tego:	4334	4189	-145
	podjęcia pracy:	2033	2152	+119
	- niesubsydiowanej	1512	1849	+337
	- subsydiowanej	521	303	-218
	w tym:			
	prace interwencyjne	95	96	+1
	roboty publiczne	131	52	-79
	podjęcia dział. gosp.	90	64	-26
	podj. pracy w ramach refundacji kosztów zatrudnienia	107	50	-57
	rozpoczęcia:			
	- stażu	327	205	-122
	- szkolenia	98	31	-67
	- przygotowania zawodowego dorosłych	0	0	0
	- pracy społecznie użytecznej	161	95	-66
	niepotw. gotowości do podj. pracy	1299	1203	-96
	odmowy przyjęcia propozycji zatr.	51	26	-25

Poszukujący pracy

Lp.	Wyszczególnienie	11/2010	11/2011	wzrost/spadek
1	Poszukujący pracy z tego pracownicy w wieku 45 lat i powyżej	71 4	73 6	+2 +2

Niepełnosprawni

Lp.	Wyszczególnienie	11/2010	11/2011	wzrost/spadek
1	Liczba zarejestrowanych ogółem z tego: - niepełnosprawni poszukujący pracy nie pozostający w zatrudnieniu - niepełnosprawni bezrobotni	289 40 249	304 42 262	+15 +2 +13
2	Bezrobotni niepełnosprawni z prawem do zasiłku	67	64	-3
3	Zarejestrowani od 01.01 do 30.11	477	462	-15
4	Niepełnosprawni, którzy podjęli pracę od 01.01 do 30.11	226	264	+38

Miejsca pracy i aktywizacji zgłoszone do urzędu

Lp.	Wyszczególnienie	01-11/2010	01-11/2011	wzrost/spadek
1	Miejsca pracy ogółem w tym na pracę subsydiowaną	688 365	629 207	-59 -158
2	Miejsca aktywizacji zawodowej w tym - staż - przygotowanie zawodowe dorosłych - prace społecznie użyteczne	525 358 0 167	331 234 0 97	-194 -124 0 -70
3	Razem miejsca pracy i aktywizacji zawodowej	1213	960	-253