

POWIATOWY URZĄD PRACY

89-500 Tuchola
pl. Wolności 23

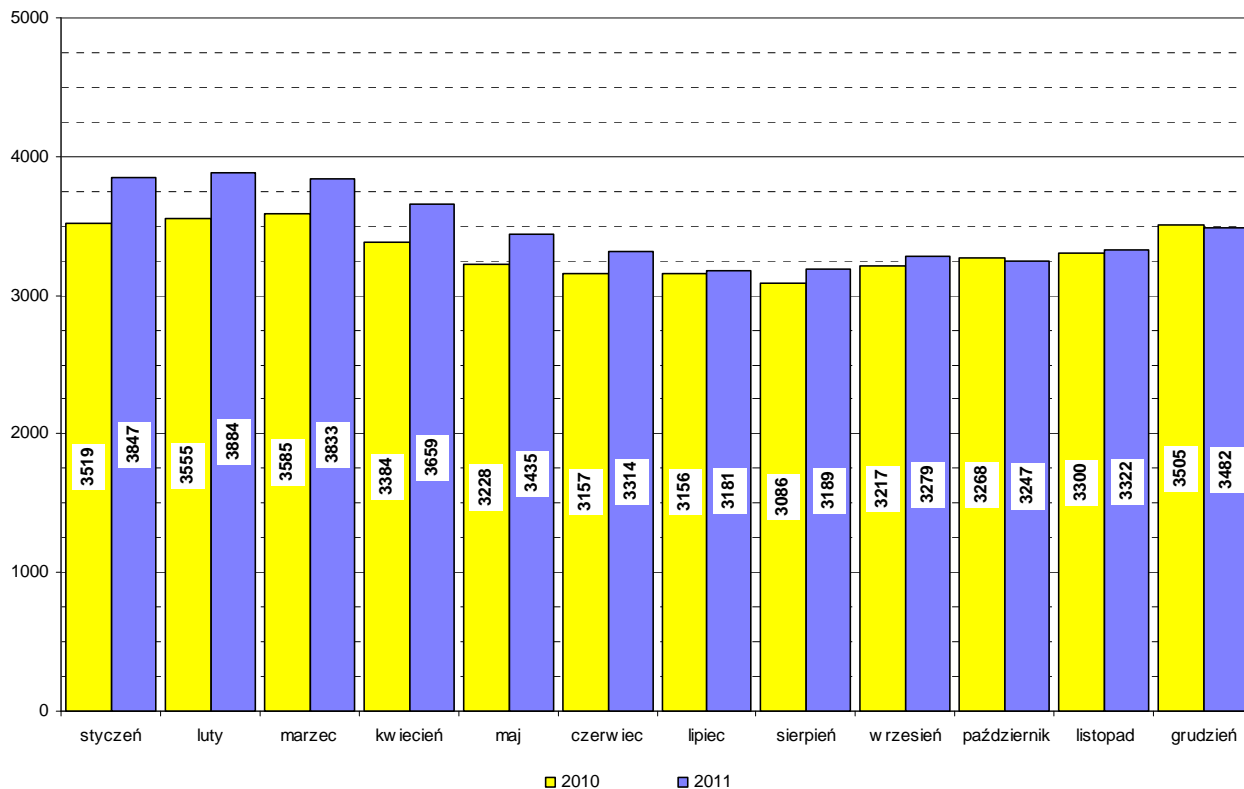
tel./fax (052) 5590800, (052) 5590801

e-mail: pup@tuchola.pl

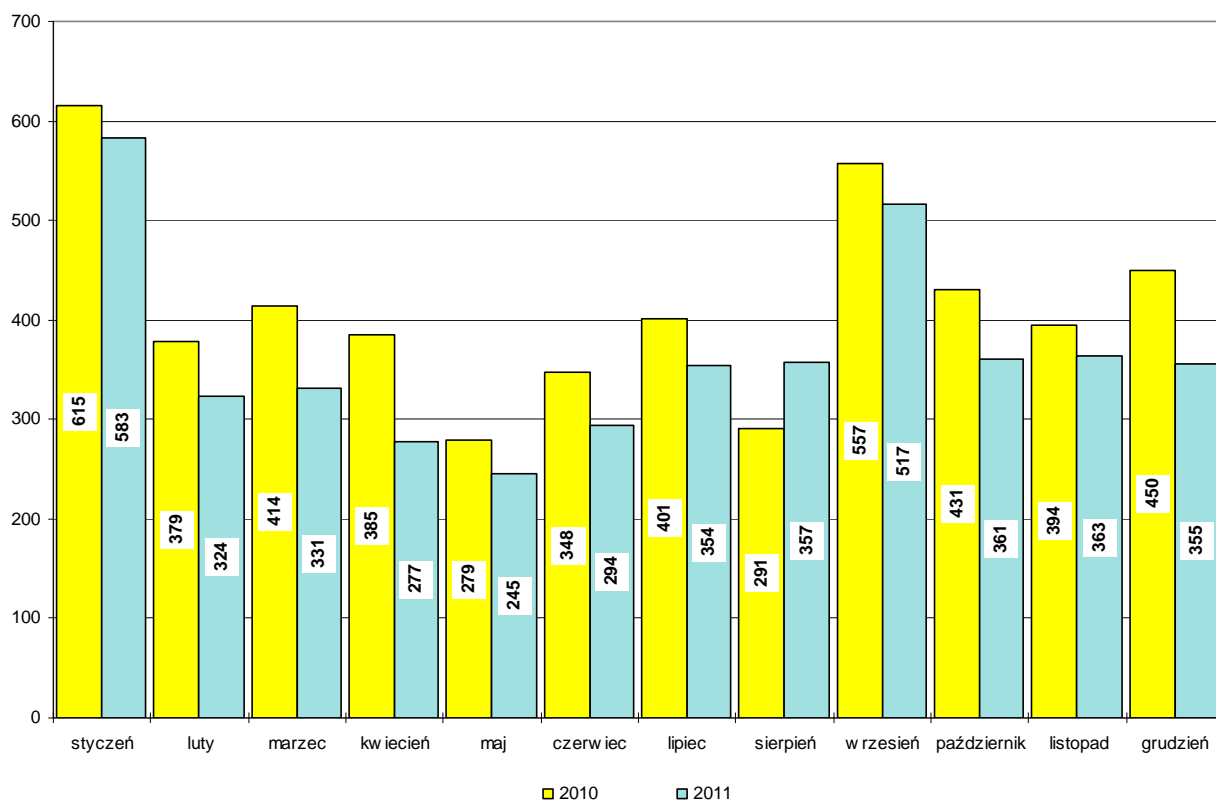
Sytuacja na rynku pracy w powiecie tucholskim w miesiącu grudniu 2011 r.

Tuchola, grudzień 2011 r.

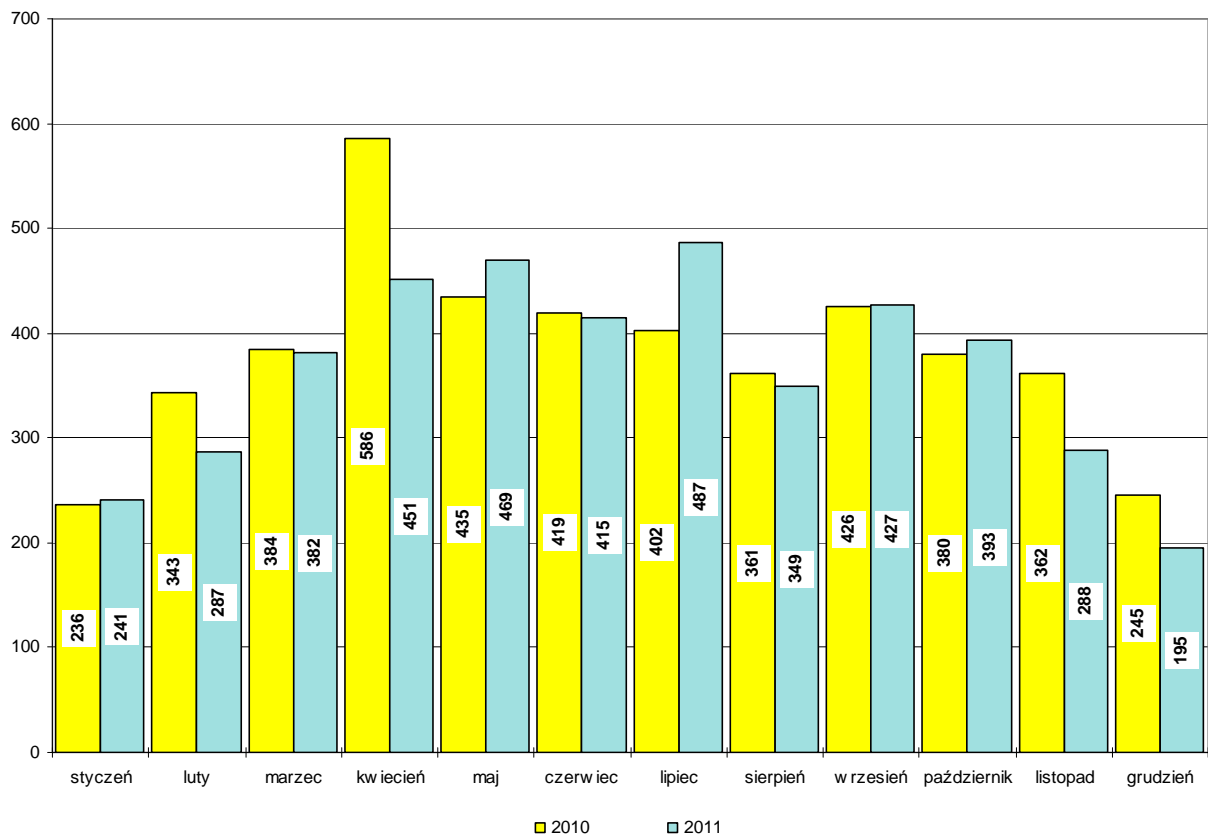
Bezrobotni w latach 2010-2011, stan w końcu miesiąca



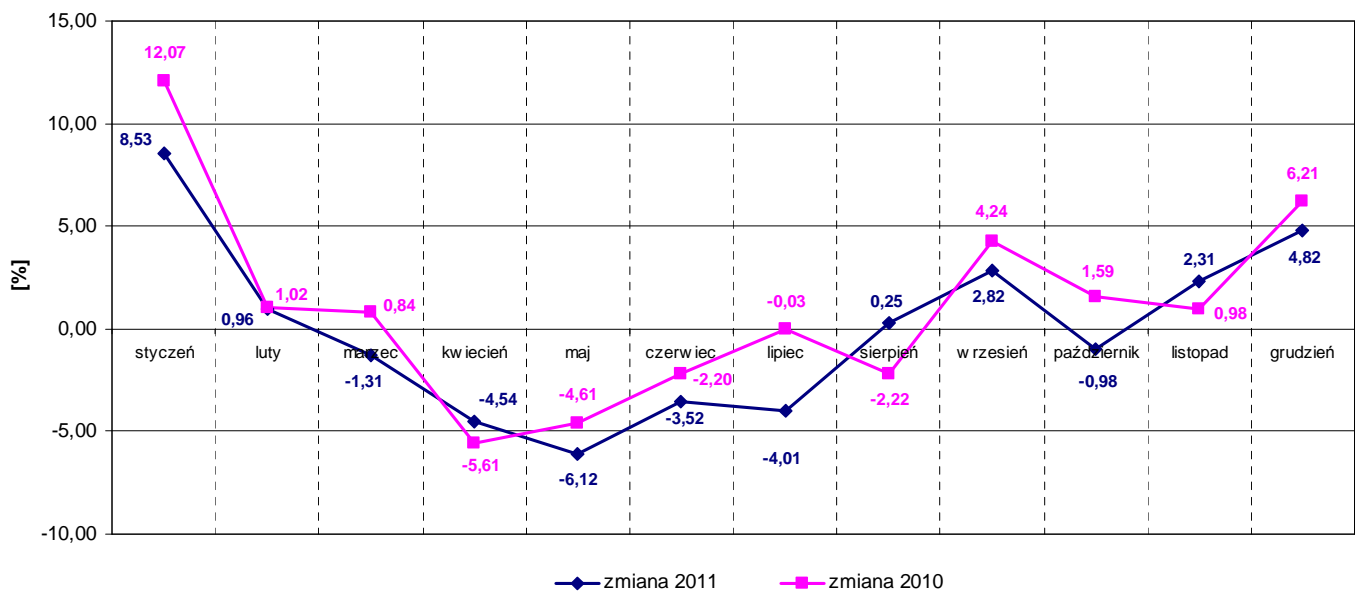
Napływ bezrobotnych w latach 2010-2011



Wyłączeni z ewidencji bezrobotnych "odpływ" w latach 2010-2011



Zmiany (w %) w liczbie bezrobotnych w latach 2010-2011



Zarejestrowani bezrobotni wg miast i gmin

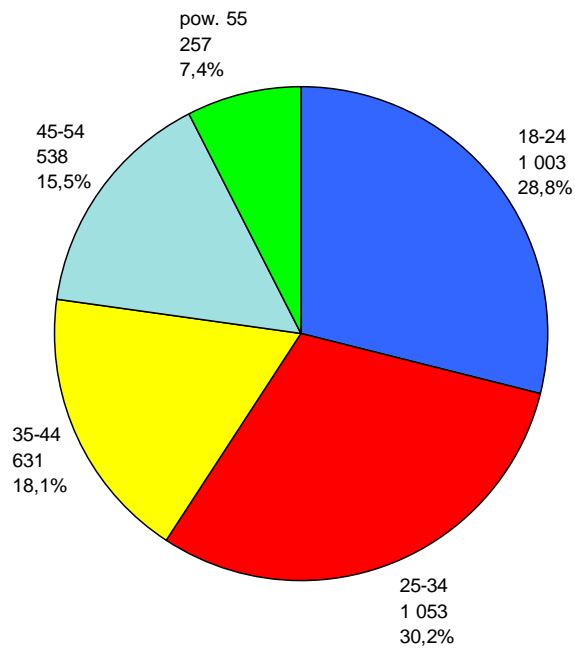
stan na koniec miesiąca grudnia 2010 roku

L.p.	Wyszczególnienie		Liczba bezrobotnych		Bezrobotni z prawem do zasiłku	
			Ogółem	Kobiety	Razem	Kobiety
1	Miasto	TUCHOLA	966	540	208	113
	obszar wiejski		467	262	100	37
2	Gmina	CEKCYN	546	319	109	48
3	Gmina	GOSTYCYN	385	217	70	31
4	Gmina	KĘSOWO	344	190	87	38
5	Gmina	LUBIEWO	336	181	67	37
6	Gmina	ŚLIWICE	461	247	129	56
Ogółem PUP			3505	1956	770	360
Zamieszkali na wsi w PUP			2539	1416	562	247

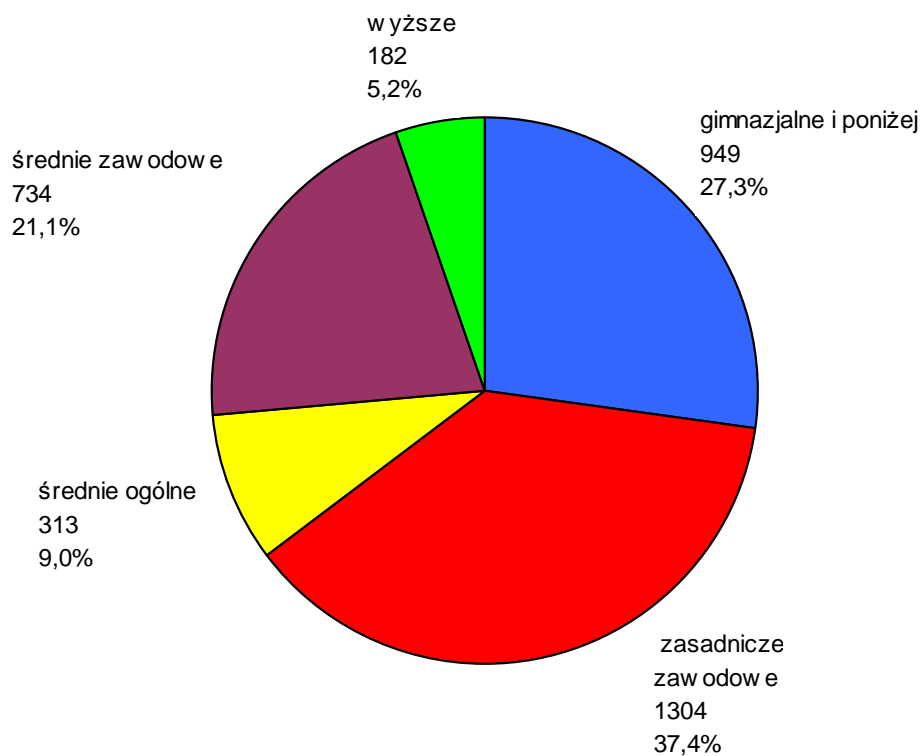
stan na koniec miesiąca grudnia 2011 roku

L.p.	Wyszczególnienie		Liczba bezrobotnych		Bezrobotni z prawem do zasiłku	
			Ogółem	Kobiety	Razem	Kobiety
1	Miasto	TUCHOLA	1001	556	237	118
	obszar wiejski		442	273	96	44
2	Gmina	CEKCYN	504	305	103	46
3	Gmina	GOSTYCYN	423	247	68	31
4	Gmina	KĘSOWO	323	184	64	26
5	Gmina	LUBIEWO	362	201	80	36
6	Gmina	ŚLIWICE	427	229	104	45
Ogółem PUP			3485	1995	752	346
Zamieszkali na wsi w PUP			2481	1439	515	228

Bezrobotni wg wieku, stan w końcu grudnia 2011



Bezrobotni wg poziomu wykształcenia, stan w końcu grudnia 2011



Struktura bezrobotnych

Lp.	Wyszczególnienie	12/2010	12/2011	wzrost/spadek
1	Liczba bezrobotnych	3505	3482	-23
2	w tym kobiet	1956	1995	+39
3	Stopa bezrobocia [%]	19,8	19,6	X
4	Bezrobotni z prawem do zasiłku	770	752	-18
5	Zamieszkali na wsi	2539	2481	-58
6	Zwolnieni z przyczyn zakładu pracy	108	113	+5
7	Osoby w okresie do 12 m-cy od dnia ukończenia nauki	300	262	-38
8	Niepełnosprawni	285	291	+6
9	Bezrobotni do 25 roku życia	1091	1003	-88
10	Bezrobotni powyżej 50 roku życia	477	514	+37
11	Długotrwale bezrobotni	1630	1791	+161
12	w tym kobiety	1039	1180	+141
13	Bez kwalifikacji zawodowych	769	945	+176
14	Samotnie wychowujący co najmniej jedno dziecko do lat 18	312	337	+25
15	Bez doświadczenia zawodowego	923	917	-6
16	Bez wykształcenia średniego	2308	2253	-55
17	Kobiety, które nie podjęły zatrudnienia po urodzeniu dziecka	399	436	+37
18	Bezrobotni, którzy po odbyciu kary pozbawienia wolności nie podjęli zatrudnienia	15	30	+15

Bilans bezrobotnych w miesiącu grudniu

Lp.	Wyszczególnienie	12/2010	12/2011	wzrost/spadek
1	Bezrobotni zarejestrowani w mies. z tego:	450	355	-95
	- po raz pierwszy	48	39	-9
	- po raz kolejny	402	316	-86
2	Liczba wyłączonych z ewidencji z tego:	245	195	-50
	podjęcia pracy w miesiącu:	110	101	-9
	- niesubsydiowanej	78	93	+15
	- subsydiowanej	32	8	-24
	w tym:			
	prace interwencyjne	0	0	0
	roboty publiczne	0	0	0
	podjęcia dział. gosp.	12	5	-7
	podj. pracy w ramach refundacji kosztów zatrudnienia	20	3	-17
	rozpoczęcia:			
	- stażu	1	0	-1
	- szkolenia	12	1	-11
	- przygotowania zawodowego dorosłych	0	0	0
	- pracy społecznie użytecznej	1	0	-1
	niepotw. gotowości do podj. pracy	91	70	-21
	odmowy przyjęcia propozycji zatr.	3	0	-3

Bilans bezrobotnych od początku roku

Lp.	Wyszczególnienie	01-12/2010	01-12/2011	wzrost/spadek
1	Bezrobotni zarejestrowani w okresie z tego:	4944	4361	-583
	- po raz pierwszy	888	730	-158
	- po raz kolejny	4056	3631	-425
2	Liczba wyłączonych z ewidencji z tego:	4579	4384	-195
	podjęcia pracy:	2143	2253	+110
	- niesubsydiowanej	1590	1942	+352
	- subsydiowanej	553	311	-242
	w tym:			
	prace interwencyjne	95	96	+1
	roboty publiczne	131	52	-79
	podjęcia dział. gosp.	102	69	-33
	podj. pracy w ramach refundacji kosztów zatrudnienia	127	53	-74
	rozpoczęcia:			
	- stażu	328	205	-123
	- szkolenia	110	32	-78
	- przygotowania zawodowego dorosłych	0	0	0
	- pracy społecznie użytecznej	162	95	-67
	niepotw. gotowości do podj. pracy	1390	1273	-117
	odmowy przyjęcia propozycji zatr.	54	26	-28

Poszukujący pracy

Lp.	Wyszczególnienie	12/2010	12/2011	wzrost/spadek
1	Poszukujący pracy z tego pracownicy w wieku 45 lat i powyżej	68 4	74 6	+6 +2

Niepełnosprawni

Lp.	Wyszczególnienie	12/2010	12/2011	wzrost/spadek
1	Liczba zarejestrowanych ogółem z tego: - niepełnosprawni poszukujący pracy nie pozostający w zatrudnieniu - niepełnosprawni bezrobotni	324 39 285	334 43 291	+10 +4 +6
2	Bezrobotni niepełnosprawni z prawem do zasiłku	81	70	-9
3	Zarejestrowani od 01.01 do 31.12	529	508	-21
4	Niepełnosprawni, którzy podjęli pracę od 01.01 do 31.12	231	269	+38

Miejsca pracy i aktywizacji zgłoszone do urzędu

Lp.	Wyszczególnienie	01-12/2010	01-12/2011	wzrost/spadek
1	Miejsca pracy ogółem w tym na pracę subsydiowaną	719 379	647 212	-72 -167
2	Miejsca aktywizacji zawodowej w tym - staż - przygotowanie zawodowe dorosłych - prace społecznie użyteczne	526 359 0 167	331 234 0 97	-195 -125 0 -70
3	Razem miejsca pracy i aktywizacji zawodowej	1245	978	-267