

# POWIATOWY URZĄD PRACY

89-500 Tuchola  
pl. Wolności 23

tel./fax (052) 5590800, (052) 5590801

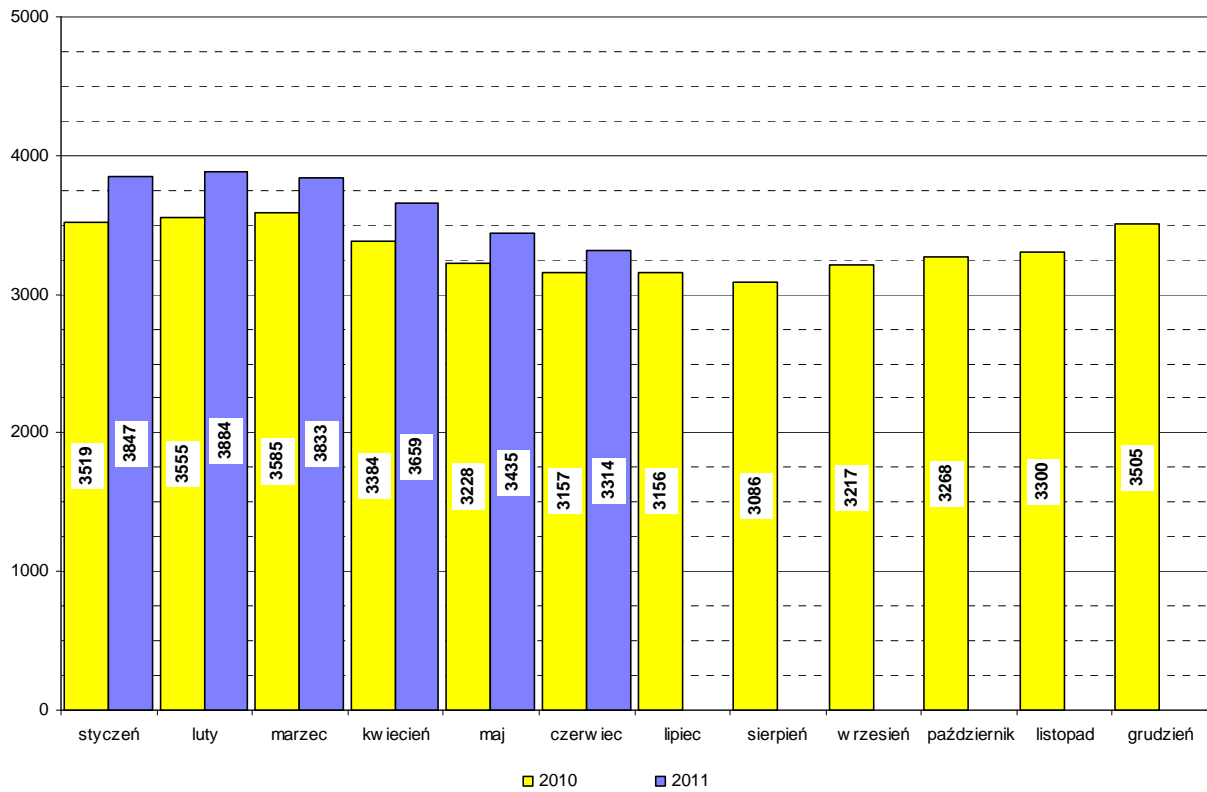
e-mail: [pup@tuchola.pl](mailto:pup@tuchola.pl)

---

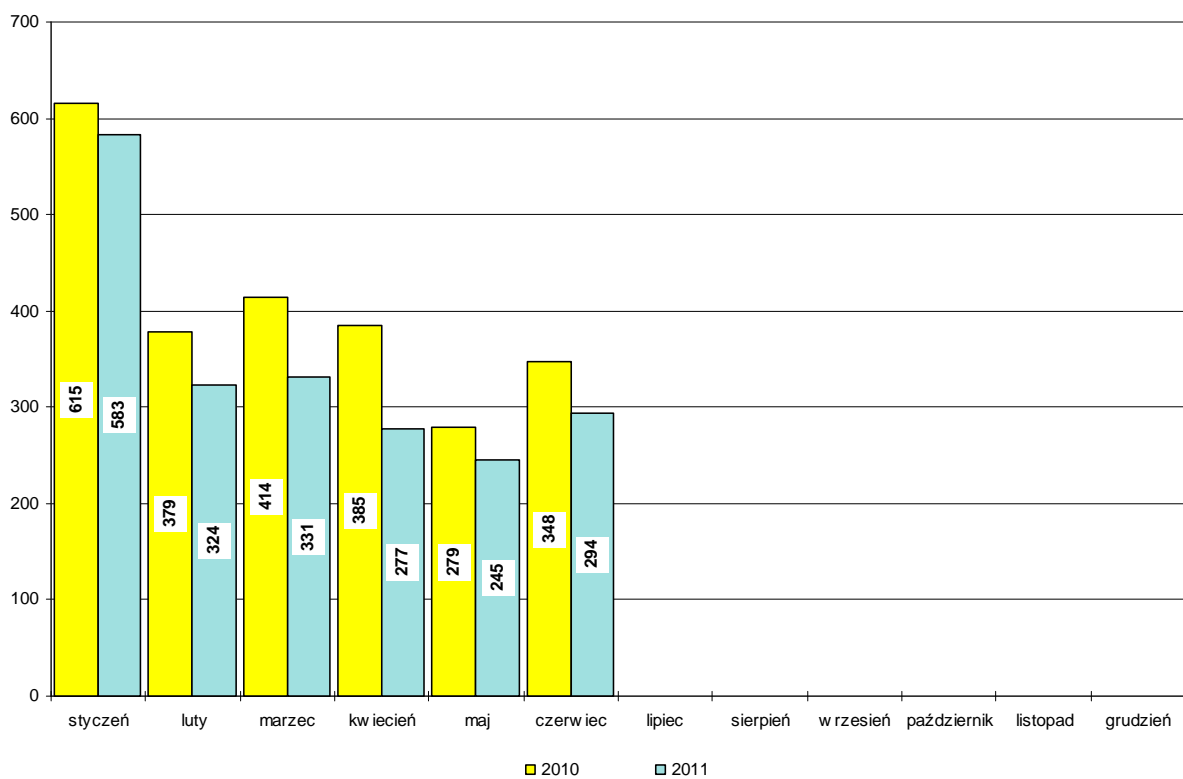
## **Sytuacja na rynku pracy w powiecie tucholskim w miesiącu czerwcu 2011 r.**

**Tuchola, czerwiec 2011 r.**

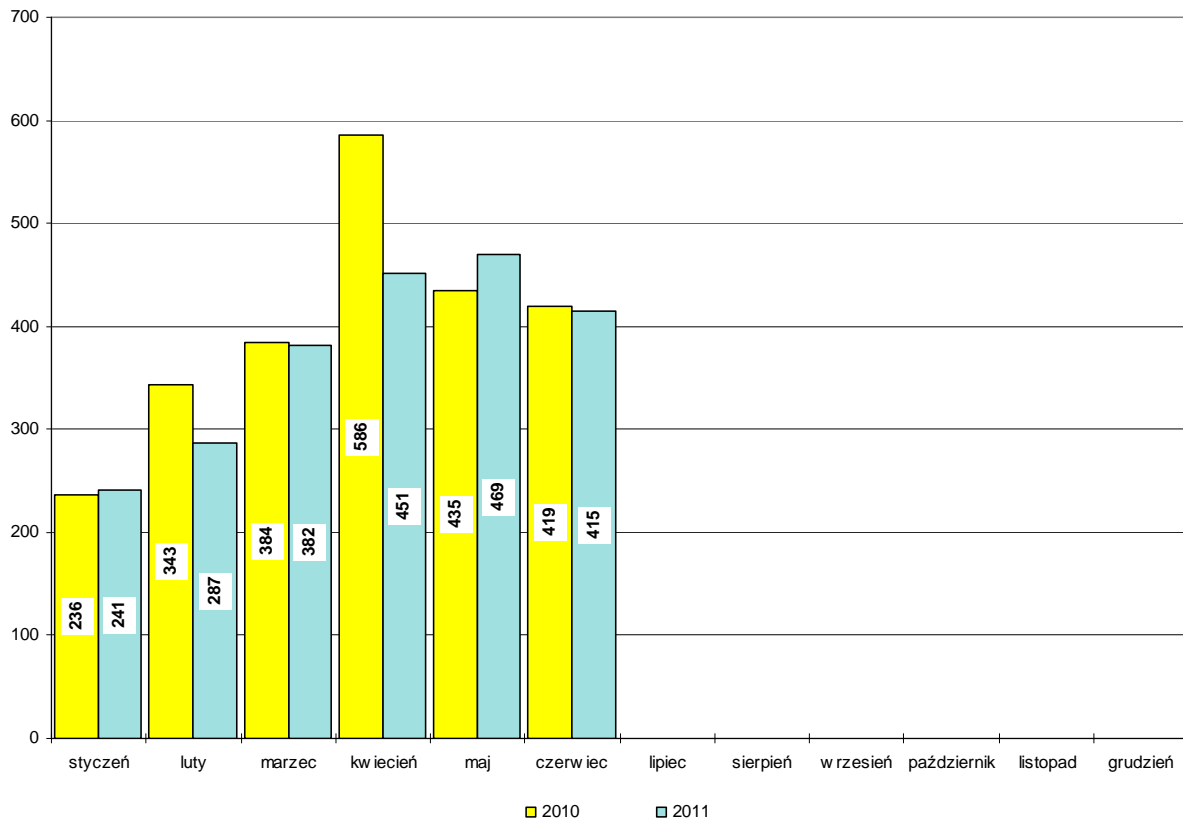
## Bezrobotni w latach 2010-2011, stan w końcu miesiąca



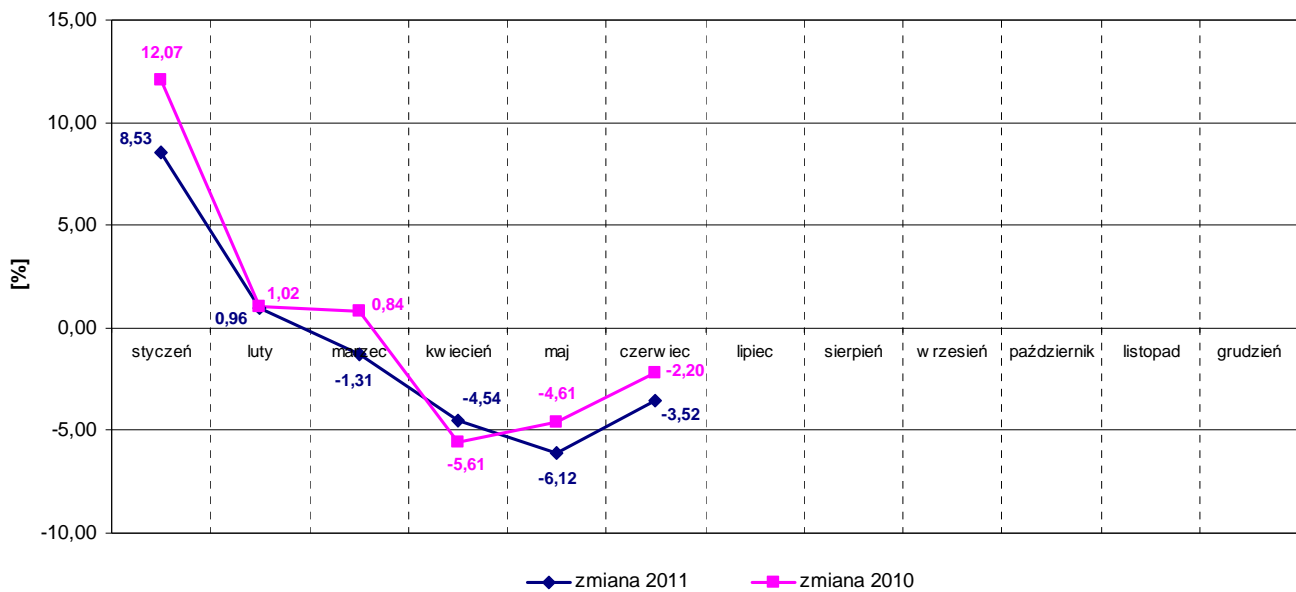
## Napływ bezrobotnych w latach 2010-2011



## Wyłączeni z ewidencji bezrobotnych "odpływ" w latach 2010-2011



## Zmiany (w %) w liczbie bezrobotnych w latach 2010-2011



## Zarejestrowani bezrobotni wg miast i gmin

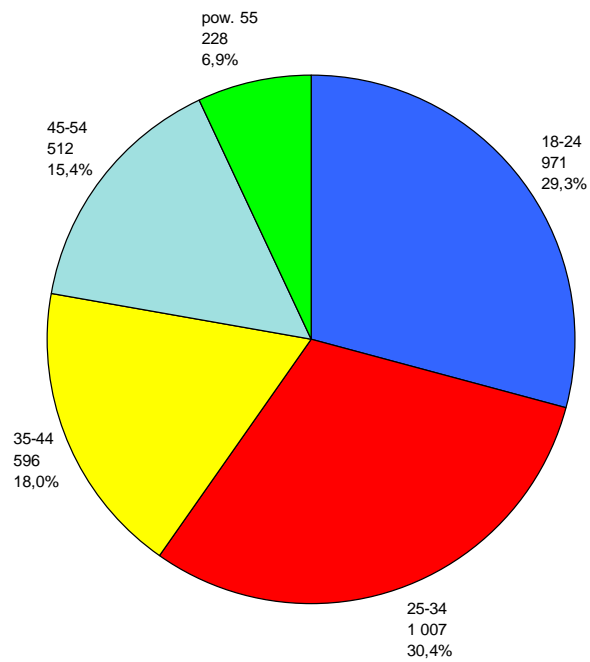
stan na koniec miesiąca czerwca 2010 roku

L.p.	Wyszczególnienie		Liczba bezrobotnych		Bezrobotni z prawem do zasiłku	
			Ogółem	Kobiety	Razem	Kobiety
1	Miasto	TUCHOLA	897	500	238	139
	obszar wiejski		401	243	70	28
2	Gmina	CEKCYN	448	261	108	51
3	Gmina	GOSTYCYN	391	211	84	31
4	Gmina	KĘSOWO	309	205	84	44
5	Gmina	LUBIEWO	297	168	67	27
6	Gmina	ŚLIWICE	414	235	147	86
<b>Ogółem PUP</b>			<b>3157</b>	<b>1823</b>	<b>798</b>	<b>406</b>
<b>Zamieszkali na wsi w PUP</b>			<b>2260</b>	<b>1323</b>	<b>560</b>	<b>267</b>

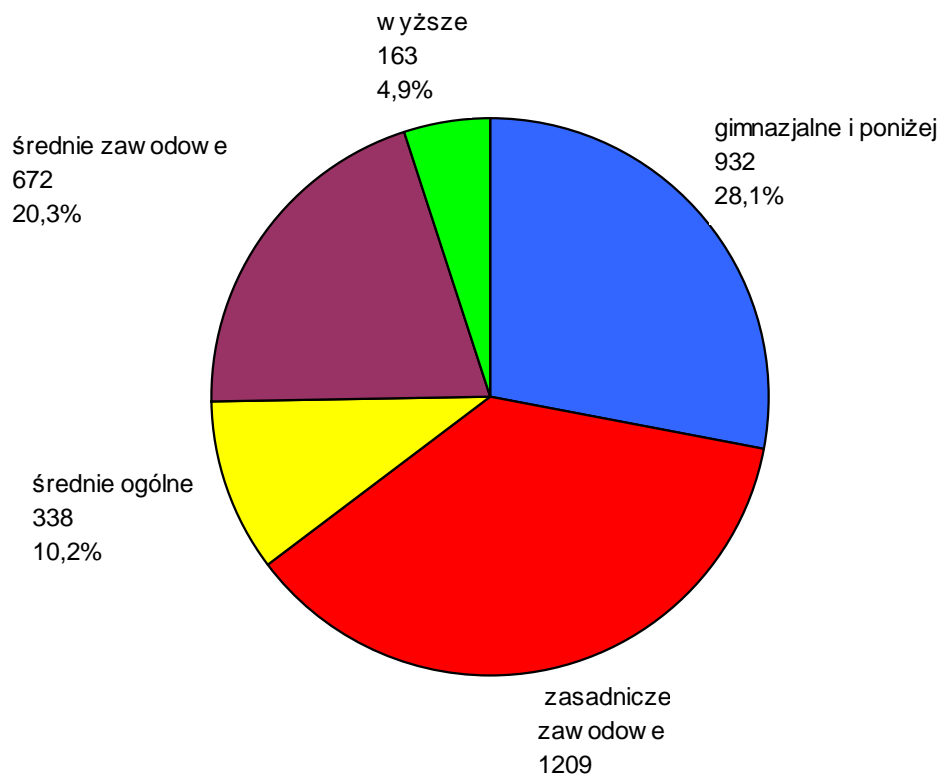
stan na koniec miesiąca czerwca 2011 roku

L.p.	Wyszczególnienie		Liczba bezrobotnych		Bezrobotni z prawem do zasiłku	
			Ogółem	Kobiety	Razem	Kobiety
1	Miasto	TUCHOLA	993	576	235	146
	obszar wiejski		448	267	87	43
2	Gmina	CEKCYN	509	294	106	51
3	Gmina	GOSTYCYN	390	227	51	28
4	Gmina	KĘSOWO	285	158	54	23
5	Gmina	LUBIEWO	321	192	61	27
6	Gmina	ŚLIWICE	368	186	89	32
<b>Ogółem PUP</b>			<b>3314</b>	<b>1900</b>	<b>683</b>	<b>350</b>
<b>Zamieszkali na wsi w PUP</b>			<b>2321</b>	<b>1324</b>	<b>448</b>	<b>204</b>

## Bezrobotni wg wieku, stan w końcu czerwca 2011



## Bezrobotni wg poziomu wykształcenia, stan w końcu czerwca 2011



## Struktura bezrobotnych

Lp.	Wyszczególnienie	06/2010	06/2011	wzrost/spadek
1	Liczba bezrobotnych	3157	3314	+157
2	w tym kobiet	1823	1900	+77
3	Stopa bezrobocia [%]	18,0	19,1*	X
4	Bezrobotni z prawem do zasiłku	798	683	-115
5	Zamieszkali na wsi	2260	2321	+61
6	Zwolnieni z przyczyn zakładu pracy	100	111	+11
7	Osoby w okresie do 12 m-cy od dnia ukończenia nauki	132	120	-12
8	Niepełnosprawni	278	299	+21
9	Bezrobotni do 25 roku życia	932	971	+39
10	Bezrobotni powyżej 50 roku życia	435	485	+50
11	Długotrwale bezrobotni	1402	1672	+270
12	w tym kobiety	915	1068	+153
13	Bez kwalifikacji zawodowych	742	928	+186
14	Samotnie wychowujący co najmniej jedno dziecko do lat 18	266	306	+40
15	Bez doświadczenia zawodowego	841	895	+54
16	Bez wykształcenia średniego	2032	2141	+109
17	Kobiety, które nie podjęły zatrudnienia po urodzeniu dziecka	348	391	+43
18	Bezrobotni, którzy po odbyciu kary pozbawienia wolności nie podjęli zatrudnienia	14	29	+15

\*stopa bezrobocia na 31.05.2011 r.

## Bilans bezrobotnych w miesiącu czerwcu

Lp.	Wyszczególnienie	06/2010	06/2011	wzrost/spadek
1	Bezrobotni zarejestrowani w mies. z tego:	348	294	-54
	- po raz pierwszy	91	73	-18
	- po raz kolejny	257	221	-36
2	Liczba wyłączonych z ewidencji z tego:	419	415	-4
	podjęcia pracy w miesiącu:	207	192	-15
	- niesubsydiowanej	152	158	+6
	- subsydiowanej	55	34	-21
	w tym:			
	prace interwencyjne	17	22	+5
	roboty publiczne	7	2	-5
	podjęcia dział. gosp.	11	0	-11
	podj. pracy w ramach refundacji kosztów zatrudnienia	19	9	-10
	rozpoczęcia:			
	- stażu	47	32	-15
	- szkolenia	12	2	-10
	- przygotowania zawodowego dorosłych	0	0	0
	- pracy społecznie użytecznej	16	7	-9
	niepotw. gotowości do podj. pracy	111	146	+35
	odmowy przyjęcia propozycji zatr.	1	2	+1

## Bilans bezrobotnych od początku roku

Lp.	Wyszczególnienie	01-06/2010	01-06/2011	wzrost/spadek
1	Bezrobotni zarejestrowani w okresie z tego:	2420	2054	-366
	- po raz pierwszy	380	293	-87
	- po raz kolejny	2040	1761	-279
2	Liczba wyłączonych z ewidencji z tego:	2403	2245	-158
	podjęcia pracy:	1123	1179	+56
	- niesubsydiowanej	834	1012	+178
	- subsydiowanej	289	167	-122
	w tym:			
	prace interwencyjne	70	53	-17
	roboty publiczne	92	33	-59
	podjęcia dział. gosp.	48	18	-30
	podj. pracy w ramach refundacji kosztów zatrudnienia	51	23	-28
	rozpoczęcia:			
	- stażu	208	108	-100
	- szkolenia	25	12	-13
	- przygotowania zawodowego dorosłych	0	0	0
	- pracy społecznie użytecznej	119	64	-55
	niepotw. gotowości do podj. pracy	708	641	-67
	odmowy przyjęcia propozycji zatr.	18	9	-9

## Poszukujący pracy

Lp.	Wyszczególnienie	06/2010	06/2011	wzrost/spadek
1	Poszukujący pracy z tego pracownicy w wieku 45 lat i powyżej	82 7	74 4	-8 -3

## Niepełnosprawni

Lp.	Wyszczególnienie	06/2010	06/2011	wzrost/spadek
1	Liczba zarejestrowanych ogółem z tego: - niepełnosprawni poszukujący pracy nie pozostający w zatrudnieniu - niepełnosprawni bezrobotni	326 48 278	343 44 299	+17 -4 +21
2	Bezrobotni niepełnosprawni z prawem do zasiłku	94	93	-1
3	Zarejestrowani od 01.01 do 30.06	282	268	-14
4	Niepełnosprawni, którzy podjęli pracę od 01.01 do 30.06	113	131	+18

## Miejsca pracy i aktywizacji zgłoszone do urzędu

Lp.	Wyszczególnienie	01-06/2010	01-06/2011	wzrost/spadek
1	Miejsca pracy ogółem w tym na pracę subsydiowaną	410 230	345 120	-65 -110
2	Miejsca aktywizacji zawodowej w tym - staż - przygotowanie zawodowe dorosłych - prace społecznie użyteczne	348 230 0 118	193 129 0 64	-155 -101 0 -54
3	Razem miejsca pracy i aktywizacji zawodowej	758	538	-220



### Inne instrumenty, świadczenia, usługi

Lp.	Wyszczególnienie	01-06/2010	01-06/2011	wzrost/spadek
1	Dodatek aktywizacyjny	117	132	+15
2	Zwrot kosztów dojazdu do pracy, na staż, przygotowanie zawodowe dorosłych	27	0	-27
3	Zwrot kosztów zakwaterowania z tyt. Podjęcia pracy, stażu lub przygotowania zawodowego dorosłych	2	0	-2
4	Pożyczka szkoleniowa	0	0	0
5	Finansowanie kosztów egzaminów umożliwiających uzyskanie określonych uprawnień, tytułów, zaświadczeń, licencji	0	0	0
6	Finansowanie kosztów studiów podyplomowych	0	0	0
7	Stypendium z tytułu podjęcia dalszej nauki	0	0	0