



# POWIATOWY URZĄD PRACY

89-500 Tuchola  
pl. Wolności 23

tel./fax (052) 5590800, (052) 5590801

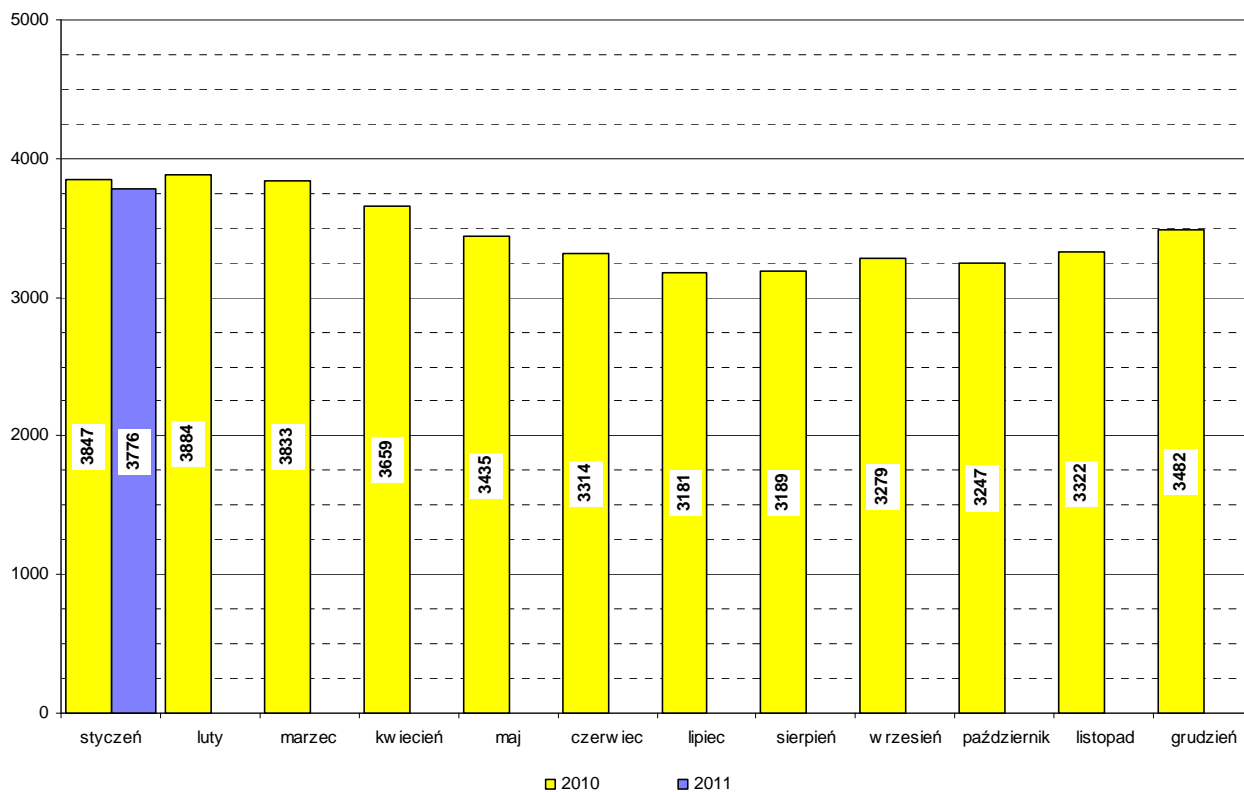
e-mail: [pup@tuchola.pl](mailto:pup@tuchola.pl)

---

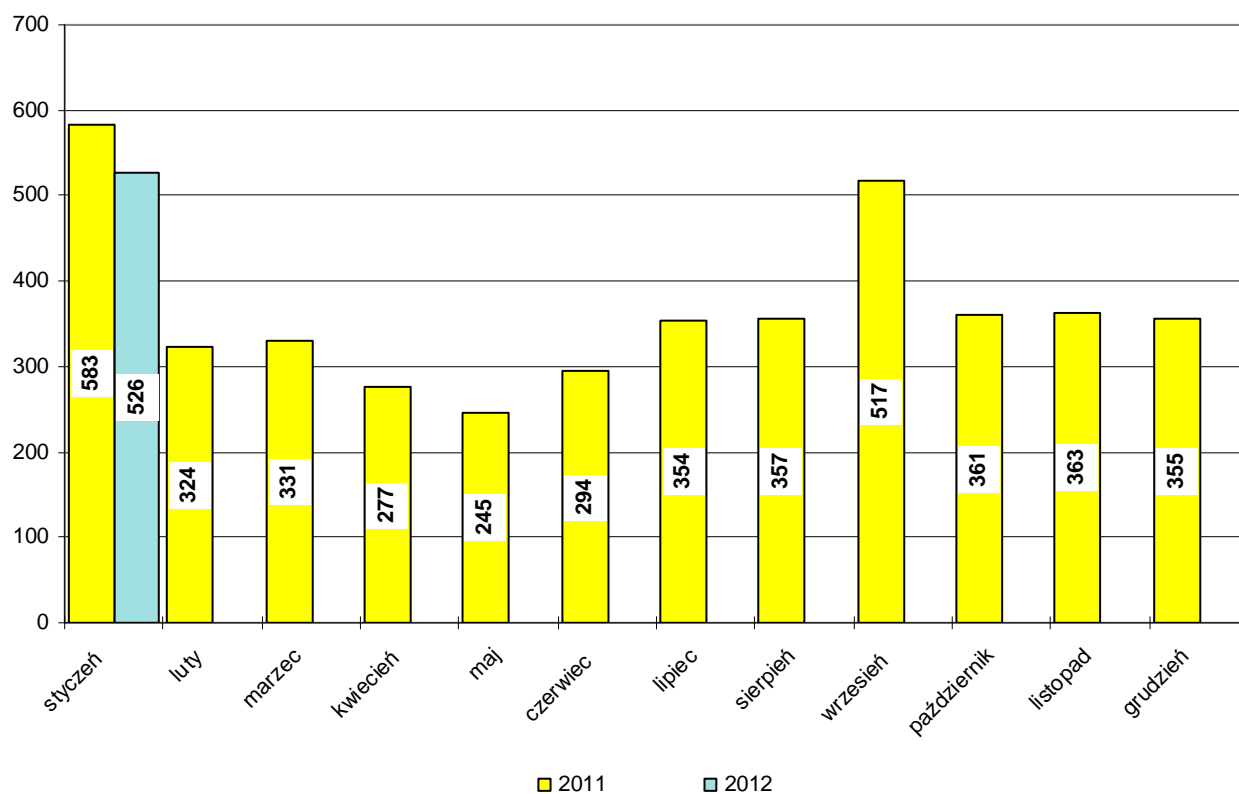
## **Sytuacja na rynku pracy w powiecie tucholskim w miesiącu styczniu 2012 r.**

**Tuchola, styczeń 2012 r.**

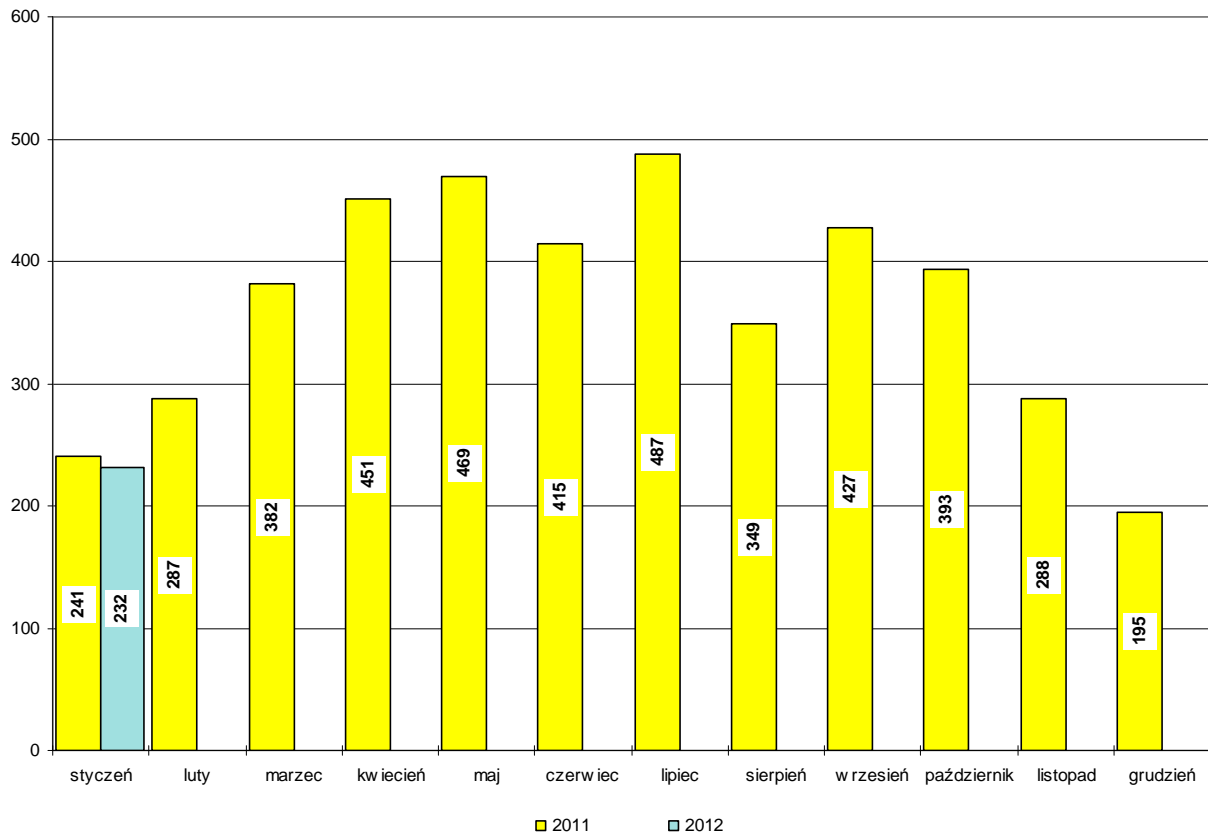
## Bezrobotni w latach 2011-2012, stan w końcu miesiąca



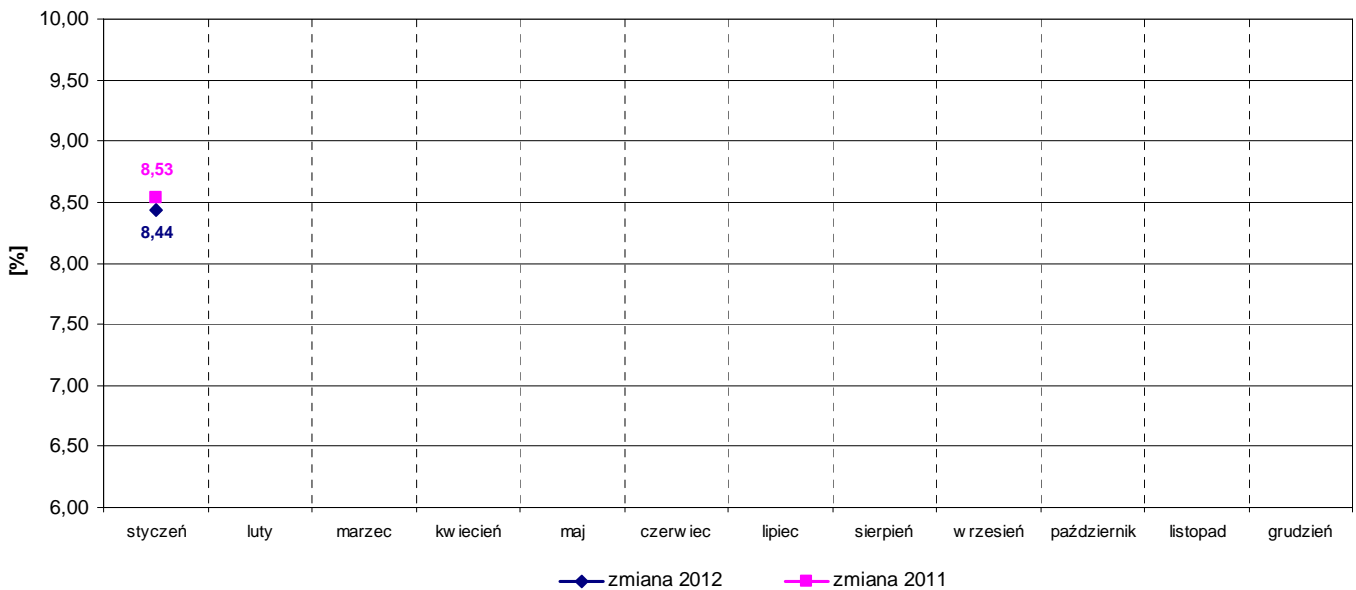
## Napływ bezrobotnych w latach 2011-2012



## Wyłączeni z ewidencji bezrobotnych "odpływ" w latach 2011-2012



## Zmiany (w %) w liczbie bezrobotnych w latach 2011-2012



## Zarejestrowani bezrobotni wg miast i gmin

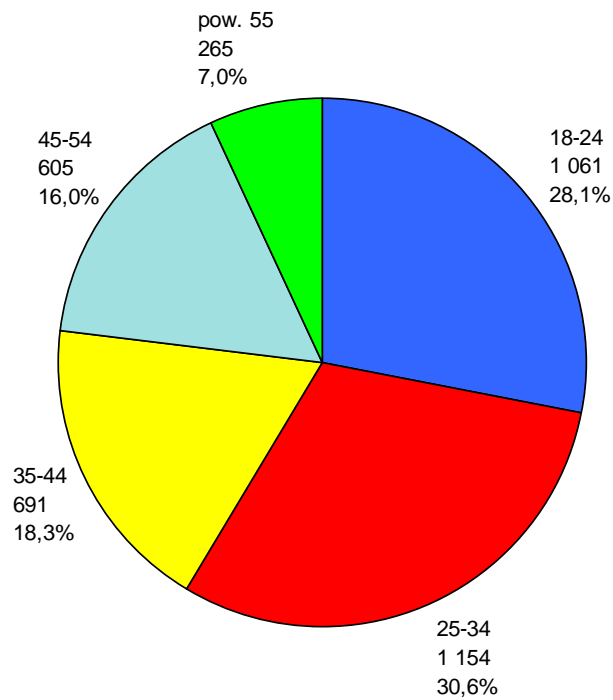
stan na koniec miesiąca stycznia 2011 roku

L.p.	Wyszczególnienie		Liczba bezrobotnych		Bezrobotni z prawem do zasiłku	
			Ogółem	Kobiety	Razem	Kobiety
1	Miasto	TUCHOLA	1094	594	253	131
	obszar wiejski		529	295	121	45
2	Gmina	CEKCYN	596	333	131	54
3	Gmina	GOSTYCYN	424	242	76	32
4	Gmina	KĘSOWO	375	198	94	35
5	Gmina	LUBIEWO	360	198	80	43
6	Gmina	ŚLIWICE	469	250	123	52
<b>Ogółem PUP</b>			<b>3748</b>	<b>2110</b>	<b>878</b>	<b>392</b>
<b>Zamieszkali na wsi w PUP</b>			<b>2753</b>	<b>1516</b>	<b>625</b>	<b>261</b>

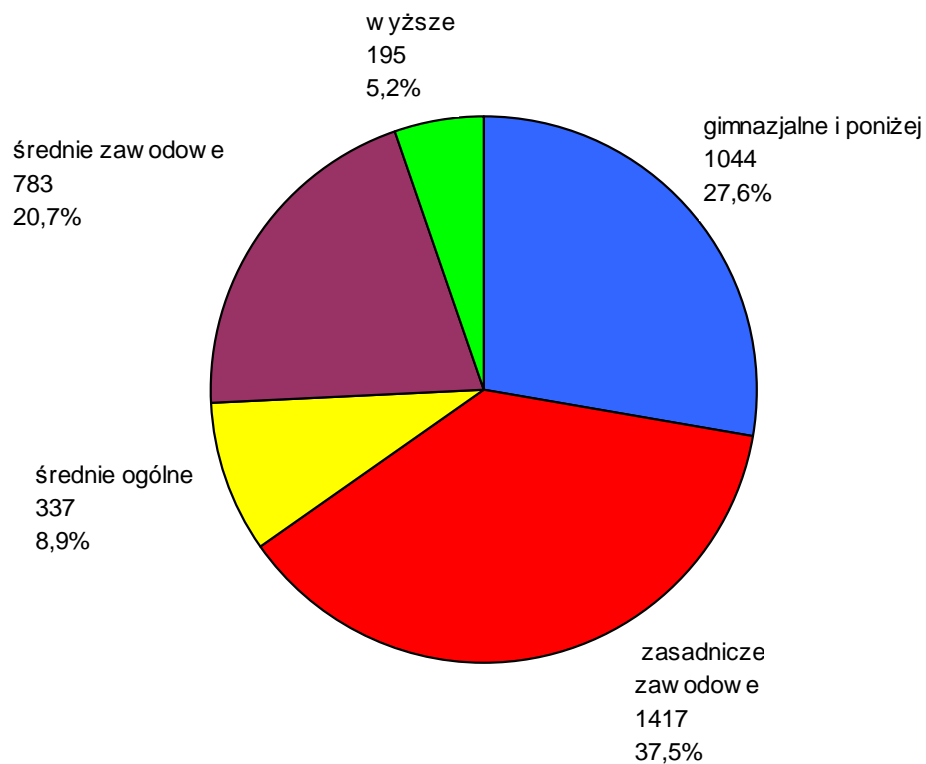
stan na koniec miesiąca stycznia 2012 roku

L.p.	Wyszczególnienie		Liczba bezrobotnych		Bezrobotni z prawem do zasiłku	
			Ogółem	Kobiety	Razem	Kobiety
1	Miasto	TUCHOLA	1066	578	255	121
	obszar wiejski		502	305	113	48
2	Gmina	CEKCYN	543	318	108	48
3	Gmina	GOSTYCYN	466	268	90	36
4	Gmina	KĘSOWO	370	200	77	28
5	Gmina	LUBIEWO	377	202	81	30
6	Gmina	ŚLIWICE	452	238	116	48
<b>Ogółem PUP</b>			<b>3776</b>	<b>2109</b>	<b>840</b>	<b>359</b>
<b>Zamieszkali na wsi w PUP</b>			<b>2710</b>	<b>1531</b>	<b>585</b>	<b>238</b>

## Bezrobotni wg wieku, stan w końcu stycznia 2012 r.



## Bezrobotni wg poziomu wykształcenia, stan w końcu stycznia 2012 r.



## Struktura bezrobotnych

Lp.	Wyszczególnienie	01/2011	01/2012	wzrost/spadek
1	Liczba bezrobotnych	3847	3776	-71
2	w tym kobiet	2110	2109	-1
3	Stopa bezrobocia [%]	21,1	19,6*	X
4	Bezrobotni z prawem do zasiłku	878	840	-38
5	Zamieszkali na wsi	2753	2710	-43
6	Zwolnieni z przyczyn zakładu pracy	116	124	+8
7	Osoby w okresie do 12 m-cy od dnia ukończenia nauki	302	281	-21
8	Niepełnosprawni	341	306	-35
9	Bezrobotni do 25 roku życia	1152	1061	-91
10	Bezrobotni powyżej 50 roku życia	546	550	+4
11	Długotrwale bezrobotni	1802	1942	+140
12	w tym kobiety	1148	1267	+119
13	Bez kwalifikacji zawodowych	827	1007	+180
14	Samotnie wychowujący co najmniej jedno dziecko do lat 18	337	350	+13
15	Bez doświadczenia zawodowego	970	954	-16
16	Bez wykształcenia średniego	2586	2461	-125
17	Kobiety, które nie podjęły zatrudnienia po urodzeniu dziecka	396	459	+63
18	Bezrobotni, którzy po odbyciu kary pozbawienia wolności nie podjęli zatrudnienia	18	26	+8

\*stopa bezrobocia na 31.12.2011 r.

## Bilans bezrobotnych w miesiącu styczniu

Lp.	Wyszczególnienie	01/2011	01/2012	wzrost/spadek
1	Bezrobotni zarejestrowani w mies. z tego:	583	526	-57
	- po raz pierwszy	49	80	+31
	- po raz kolejny	534	446	-88
2	Liczba wyłączonych z ewidencji z tego:	241	232	-9
	podjęcia pracy w miesiącu:	110	128	+18
	- niesubsydiowanej	104	123	+19
	- subsydiowanej	6	5	-1
	w tym:			
	prace interwencyjne	3	1	-2
	roboty publiczne	0	0	0
	podjęcia dział. gosp.	0	0	0
	podj. pracy w ramach refundacji kosztów zatrudniania	3	4	+1
	rozpoczęcia:			
	- stażu	0	0	0
	- szkolenia	0	0	0
	- przygotowania zawodowego dorosłych	0	0	0
	- pracy społecznie użytecznej	0	0	0
	niepotw. gotowości do podj. pracy	90	71	-19
	odmowy przyjęcia propozycji zatr.	0	0	0

## Poszukujący pracy

Lp.	Wyszczególnienie	01/2011	01/2012	wzrost/spadek
1	Poszukujący pracy z tego pracownicy w wieku 45 lat i powyżej	67 4	79 7	+12 +3

## Niepełnosprawni

Lp.	Wyszczególnienie	01/2011	01/2012	wzrost/spadek
1	Liczba zarejestrowanych ogółem z tego: - niepełnosprawni poszukujący pracy nie pozostający w zatrudnieniu - niepełnosprawni bezrobotni	380 39 341	352 46 306	-28 +7 -35
2	Bezrobotni niepełnosprawni z prawem do zasiłku	126	77	-49
3	Zarejestrowani od 01.01 do 31.01	78	48	-30
4	Niepełnosprawni, którzy podjęli pracę od 01.01 do 31.01	6	19	+13

## Miejsca pracy i aktywizacji zgłoszone do urzędu

Lp.	Wyszczególnienie	01/2011	01/2012	wzrost/spadek
1	Miejsca pracy ogółem w tym na pracę subsydiowaną	56 4	38 3	-18 -1
2	Miejsca aktywizacji zawodowej w tym - staż - przygotowanie zawodowe dorosłych - prace społecznie użyteczne	0 0 0 0	0 0 0 0	0 0 0 0
3	Razem miejsca pracy i aktywizacji zawodowej	56	38	-18