

POWIATOWY URZĄD PRACY

89-500 Tuchola
pl. Wolności 23

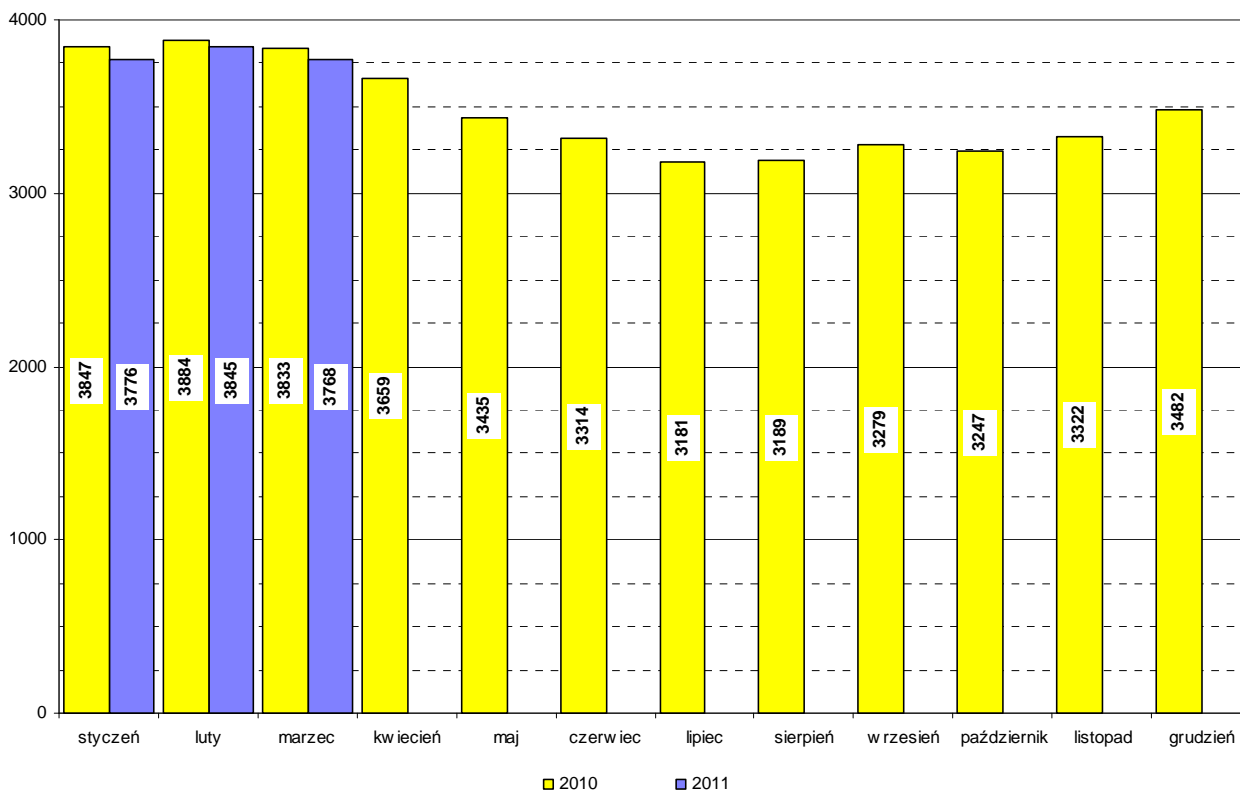
tel./fax (052) 5590800, (052) 5590801

e-mail: pup@tuchola.pl

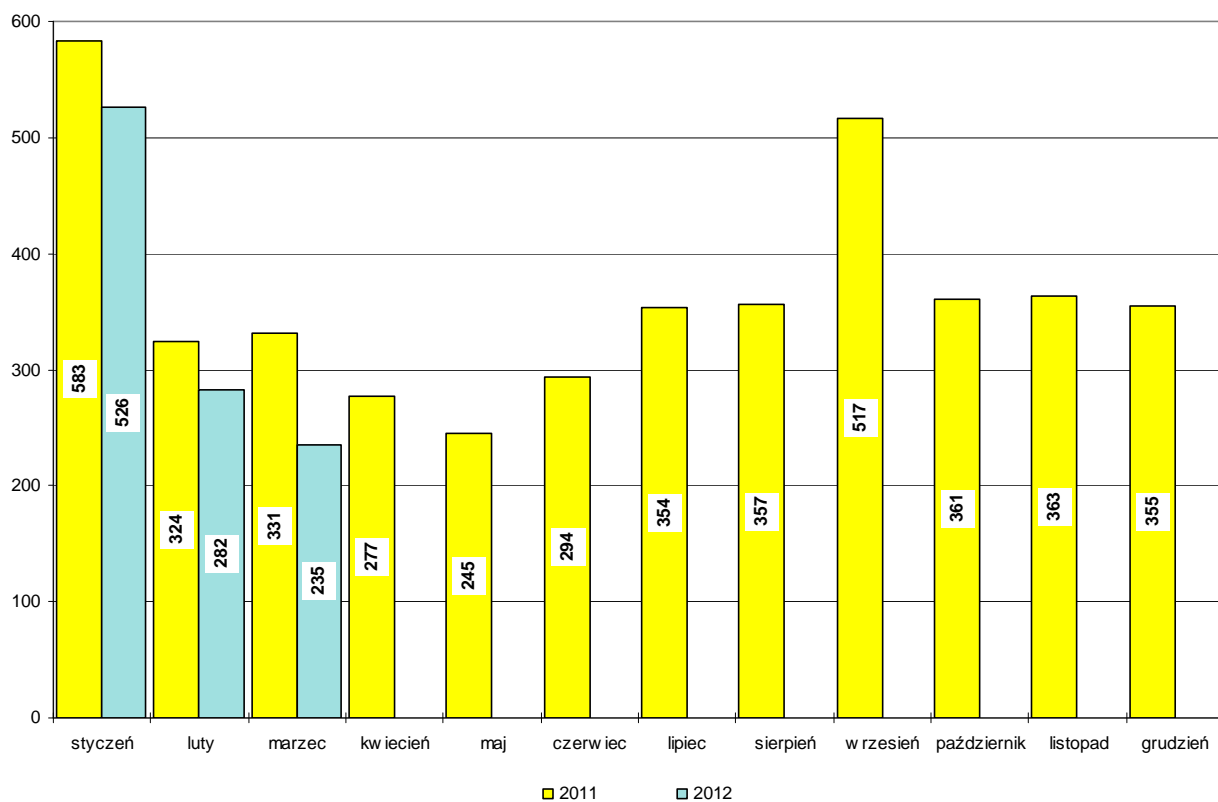
Sytuacja na rynku pracy w powiecie tucholskim w miesiącu marcu 2012 r.

Tuchola, marzec 2012 r.

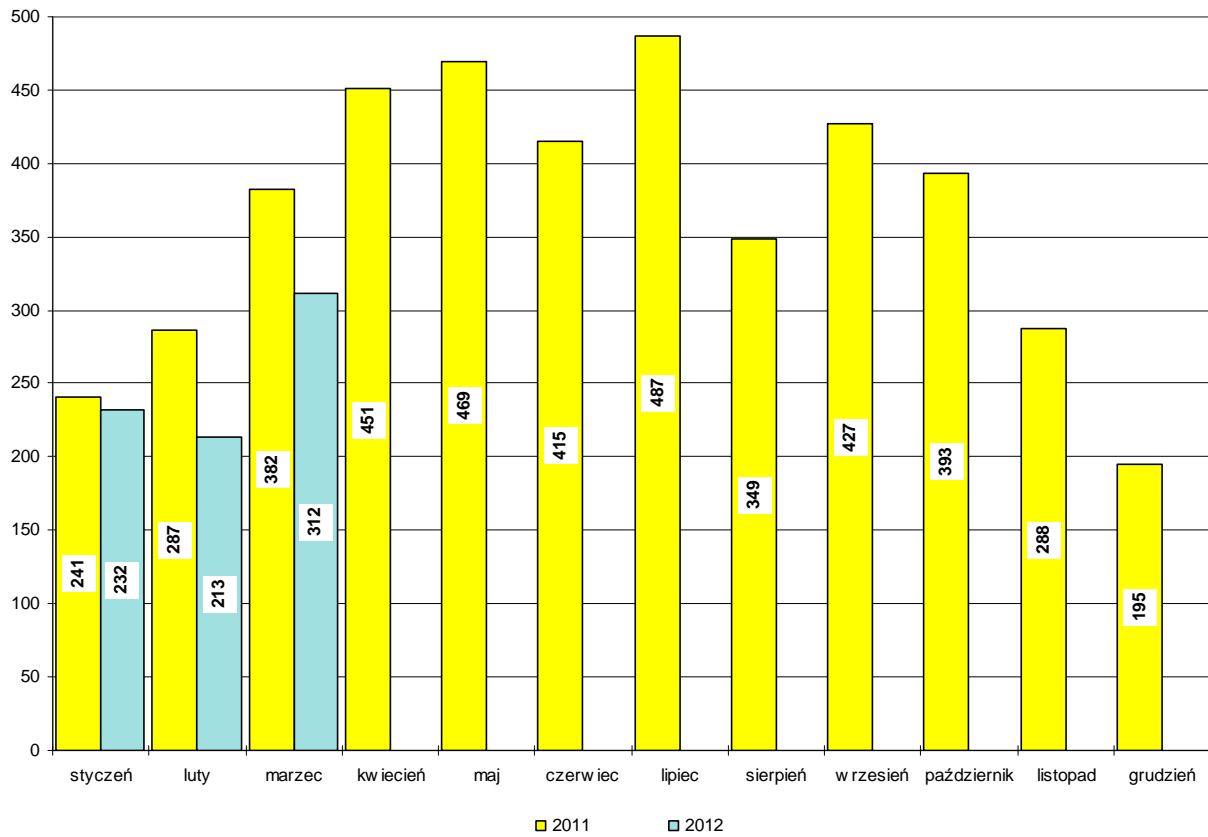
Bezrobotni w latach 2011-2012, stan w końcu miesiąca



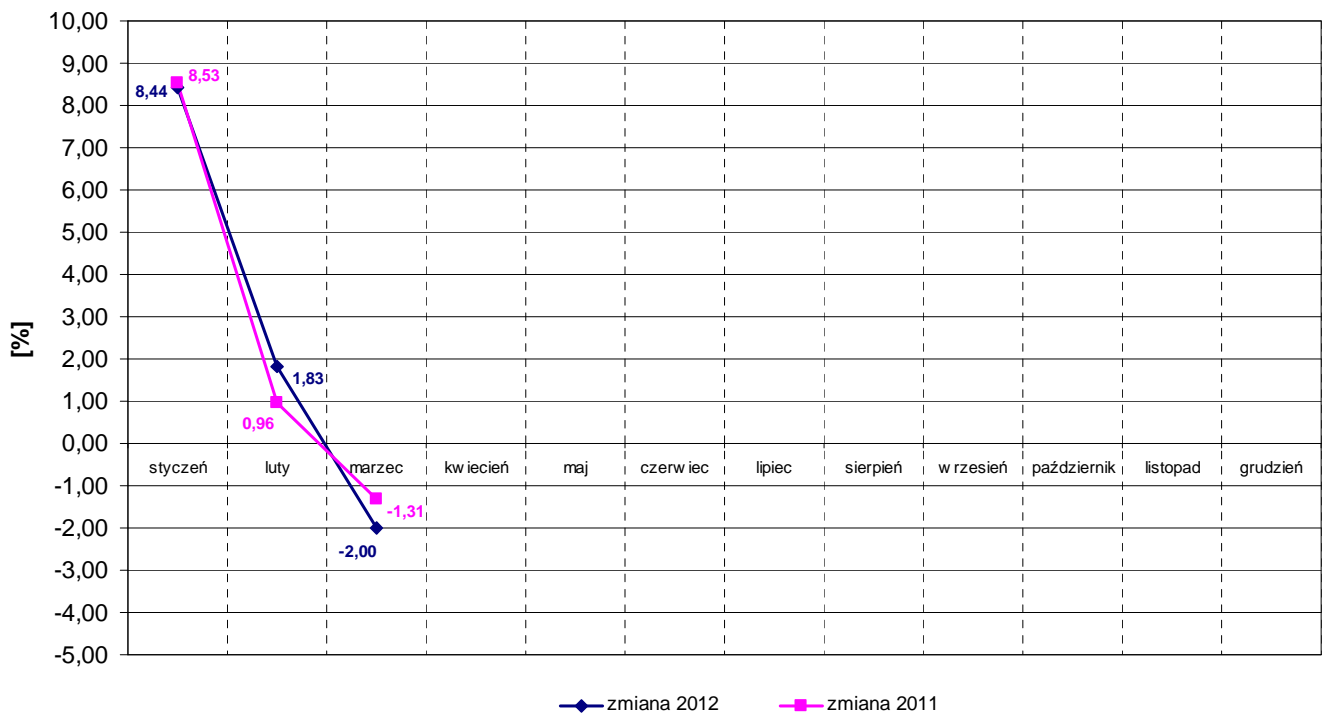
Napływ bezrobotnych w latach 2011-2012



Wyłączeni z ewidencji bezrobotnych "odpływ" w latach 2011-2012



Zmiany (w %) w liczbie bezrobotnych w latach 2011-2012



Zarejestrowani bezrobotni wg miast i gmin

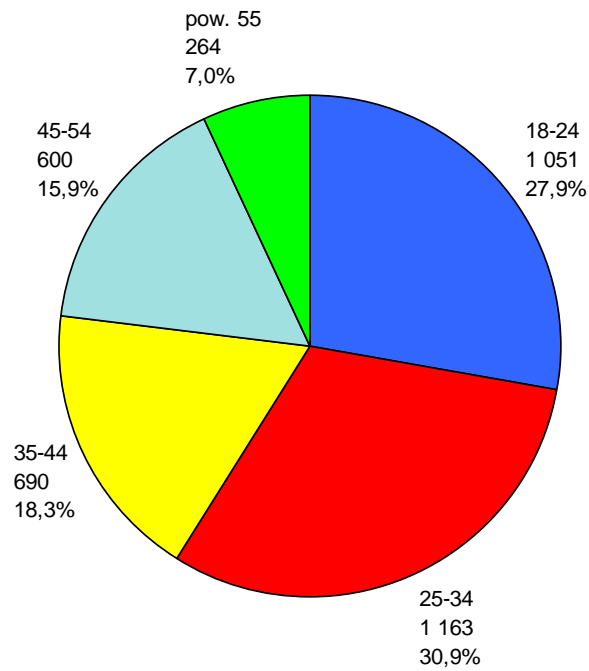
stan na koniec miesiąca marca 2011 roku

L.p.	Wyszczególnienie		Liczba bezrobotnych		Bezrobotni z prawem do zasiłku	
			Ogółem	Kobiety	Razem	Kobiety
1	Miasto	TUCHOLA	1119	596	231	115
	obszar wiejski		538	299	125	49
2	Gmina	CEKCYN	592	327	119	43
3	Gmina	GOSTYCYN	428	232	75	33
4	Gmina	KĘSOWO	358	188	84	27
5	Gmina	LUBIEWO	357	201	73	38
6	Gmina	ŚLIWICE	441	225	114	44
Ogółem PUP			3833	2068	821	349
Zamieszkali na wsi w PUP			2714	1472	590	234

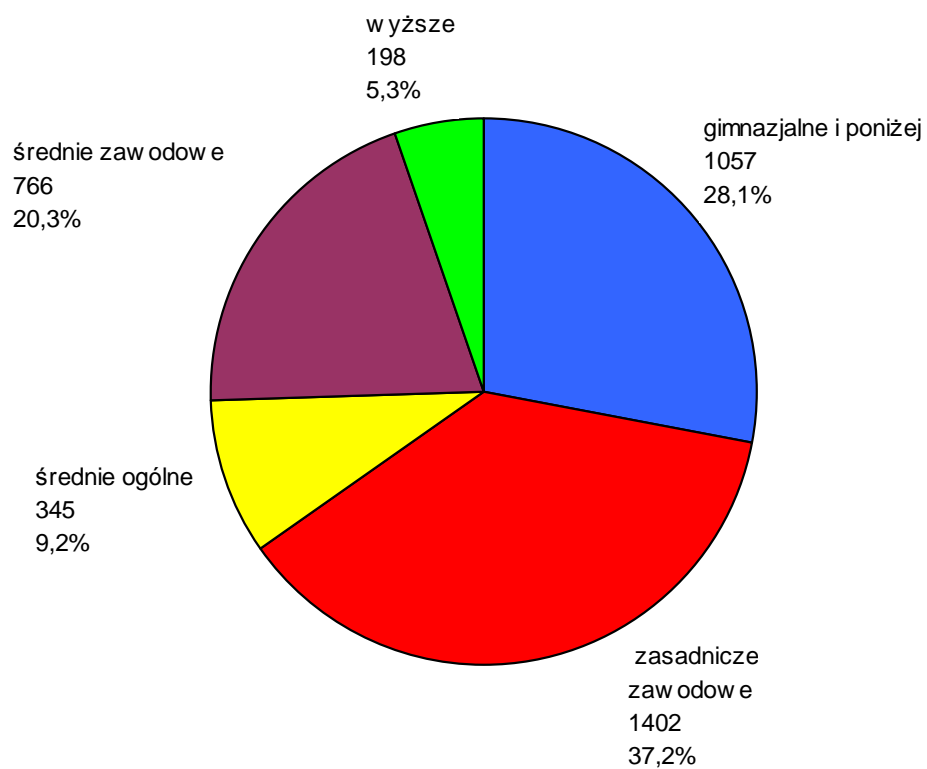
stan na koniec miesiąca marca 2012 roku

L.p.	Wyszczególnienie		Liczba bezrobotnych		Bezrobotni z prawem do zasiłku	
			Ogółem	Kobiety	Razem	Kobiety
1	Miasto	TUCHOLA	1082	581	242	110
	obszar wiejski		522	299	110	45
2	Gmina	CEKCYN	524	300	103	40
3	Gmina	GOSTYCYN	470	273	85	31
4	Gmina	KĘSOWO	373	202	75	33
5	Gmina	LUBIEWO	367	198	80	30
6	Gmina	ŚLIWICE	430	230	113	49
Ogółem PUP			3768	2083	808	338
Zamieszkali na wsi w PUP			2686	1502	566	228

Bezrobotni wg wieku, stan w końcu marca 2012 r.



Bezrobotni wg poziomu wykształcenia, stan w końcu marca 2012 r.



Struktura bezrobotnych

Lp.	Wyszczególnienie	03/2011	03/2012	wzrost/spadek
1	Liczba bezrobotnych	3833	3768	-65
2	w tym kobiet	2068	2083	+15
3	Stopa bezrobocia [%]	21,1	21,1*	X
4	Bezrobotni z prawem do zasiłku	821	808	-13
5	Zamieszkali na wsi	2714	2686	-28
6	Zwolnieni z przyczyn zakładu pracy	125	133	+8
7	Osoby w okresie do 12 m-cy od dnia ukończenia nauki	335	286	-49
8	Niepełnosprawni	321	284	-37
9	Bezrobotni do 25 roku życia	1131	1051	-80
10	Bezrobotni powyżej 50 roku życia	547	551	+4
11	Długotrwale bezrobotni	1854	1982	+128
12	w tym kobiety	1175	1277	+102
13	Bez kwalifikacji zawodowych	1024	1000	-24
14	Samotnie wychowujący co najmniej jedno dziecko do lat 18	334	369	+35
15	Bez doświadczenia zawodowego	990	966	-24
16	Bez wykształcenia średniego	2543	2459	-84
17	Kobiety, które nie podjęły zatrudnienia po urodzeniu dziecka	425	473	+48
18	Bezrobotni, którzy po odbyciu kary pozbawienia wolności nie podjęli zatrudnienia	18	24	+6

*stopa bezrobocia na 29.02.2012 r.

Bilans bezrobotnych w miesiącu marcu

Lp.	Wyszczególnienie	03/2011	03/2012	wzrost/spadek
1	Bezrobotni zarejestrowani w mies. z tego:	331	235	-96
	- po raz pierwszy	37	32	-5
	- po raz kolejny	294	203	-91
2	Liczba wyłączonych z ewidencji z tego:	382	312	-70
	podjęcia pracy w miesiącu:	244	151	-93
	- niesubsydiowanej	234	147	-87
	- subsydiowanej	10	4	-6
	w tym:			
	prace interwencyjne	5	0	-5
	roboty publiczne	0	0	0
	podjęcia dział. gosp.	0	0	0
	podj. pracy w ramach refundacji kosztów zatrudniania	2	4	+2
	rozpoczęcia:			
	- stażu	1	23	+22
	- szkolenia	1	0	-1
	- przygotowania zawodowego dorosłych	0	0	0
	- pracy społecznie użytecznej	0	36	+36
	niepotw. gotowości do podj. pracy	94	61	-33
	odmowy przyjęcia propozycji zatr.	2	2	0

Bilans bezrobotnych od początku roku

Lp.	Wyszczególnienie	01-03/2011	01-03/2012	wzrost/spadek
1	Bezrobotni zarejestrowani w okresie z tego:	1238	1043	-195
	- po raz pierwszy	127	143	+16
	- po raz kolejny	1111	900	-211
2	Liczba wyłączonych z ewidencji z tego:	910	757	-153
	podjęcia pracy:	507	393	-114
	- niesubsydiowanej	467	383	-84
	- subsydiowanej	40	10	-30
	w tym:			
	prace interwencyjne	8	1	-7
	roboty publiczne	0	0	0
	podjęcia dział. gosp.	0	0	0
	podj. pracy w ramach refundacji kosztów zatrudnienia	7	9	+2
	rozpoczęcia:			
	- stażu	1	23	+22
	- szkolenia	1	0	-1
	- przygotowania zawodowego dorosłych	0	0	0
	- pracy społecznie użytecznej	0	36	+36
	niepotw. gotowości do podj. pracy	283	206	-77
	odmowy przyjęcia propozycji zatr.	2	3	+1

Poszukujący pracy

Lp.	Wyszczególnienie	03/2011	03/2012	wzrost/spadek
1	Poszukujący pracy z tego pracownicy w wieku 45 lat i powyżej	74 4	79 7	+5 +3

Niepełnosprawni

Lp.	Wyszczególnienie	03/2011	03/2012	wzrost/spadek
1	Liczba zarejestrowanych ogółem z tego: - niepełnosprawni poszukujący pracy nie pozostający w zatrudnieniu - niepełnosprawni bezrobotni	364 43 321	331 47 284	-33 +4 -37
2	Bezrobotni niepełnosprawni z prawem do zasiłku	86	72	-14
3	Zarejestrowani od 01.01 do 31.03	139	95	-44
4	Niepełnosprawni, którzy podjęli pracę od 01.01 do 31.03	63	53	-10

Miejsca pracy i aktywizacji zgłoszone do urzędu

Lp.	Wyszczególnienie	01-03/2011	01-03/2012	wzrost/spadek
1	Miejsca pracy ogółem w tym na pracę subsydiowaną	141 11	78 10	-63 -1
2	Miejsca aktywizacji zawodowej w tym - staż - przygotowanie zawodowe dorosłych - prace społecznie użyteczne	1 1 0 0	71 29 0 42	+70 +28 0 +42
3	Razem miejsca pracy i aktywizacji zawodowej	142	149	+7