

# POWIATOWY URZĄD PRACY

89-500 Tuchola  
pl. Wolności 23

tel./fax (052) 5590800, (052) 5590801

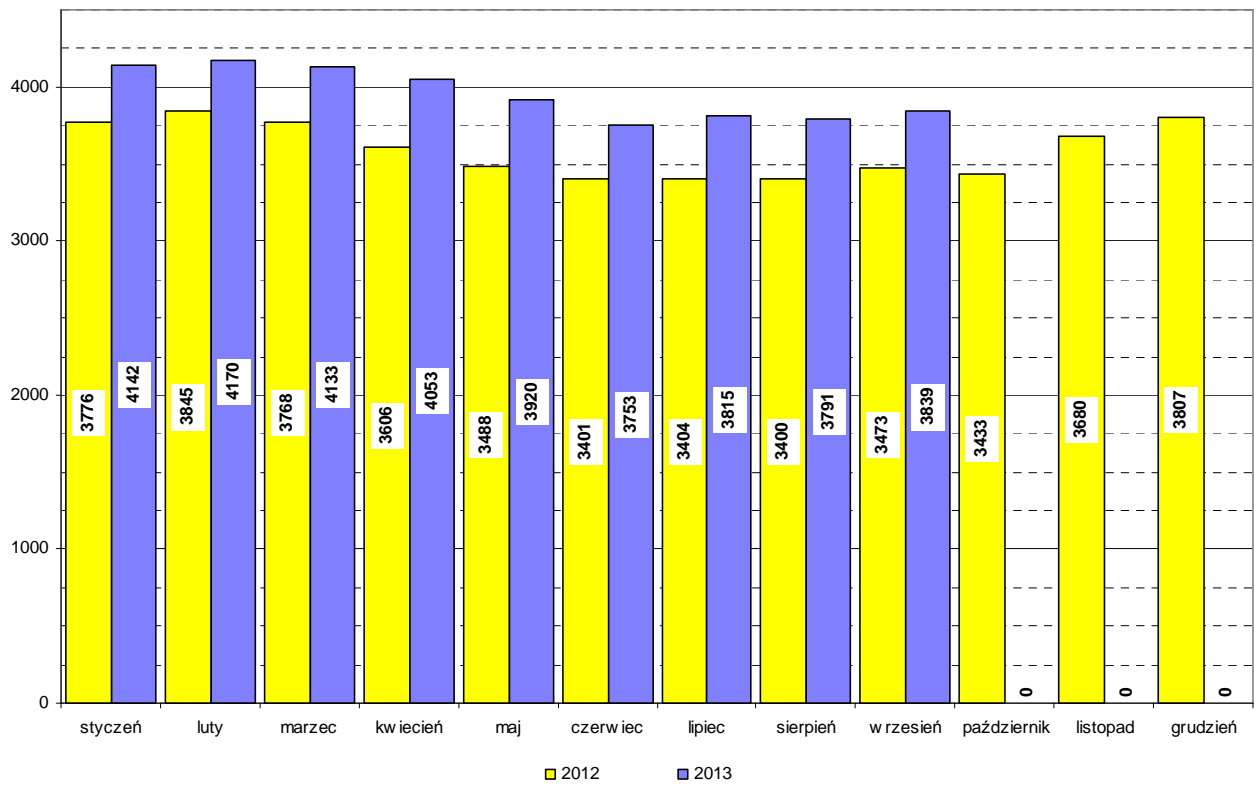
e-mail: [pup@tuchola.pl](mailto:pup@tuchola.pl)

---

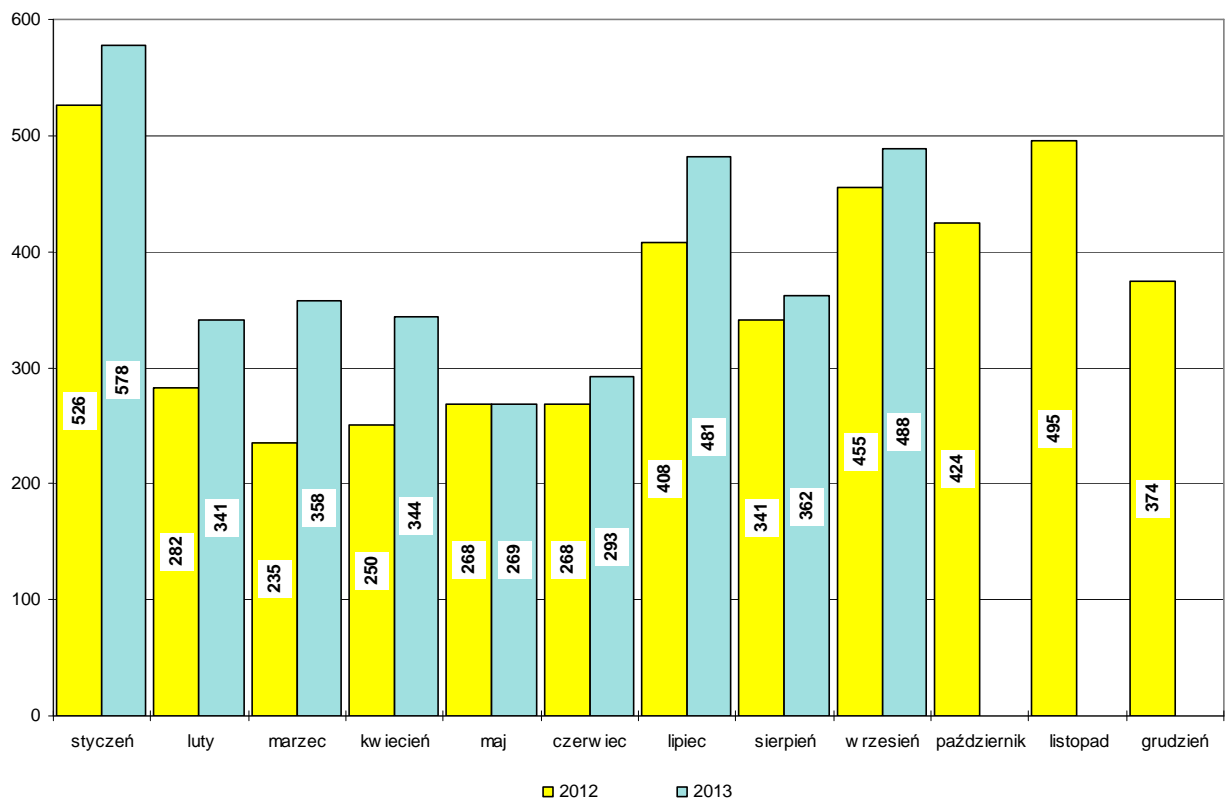
## **Sytuacja na rynku pracy w powiecie tucholskim w miesiącu wrześniu 2013 r.**

**Tuchola, wrzesień 2013 r.**

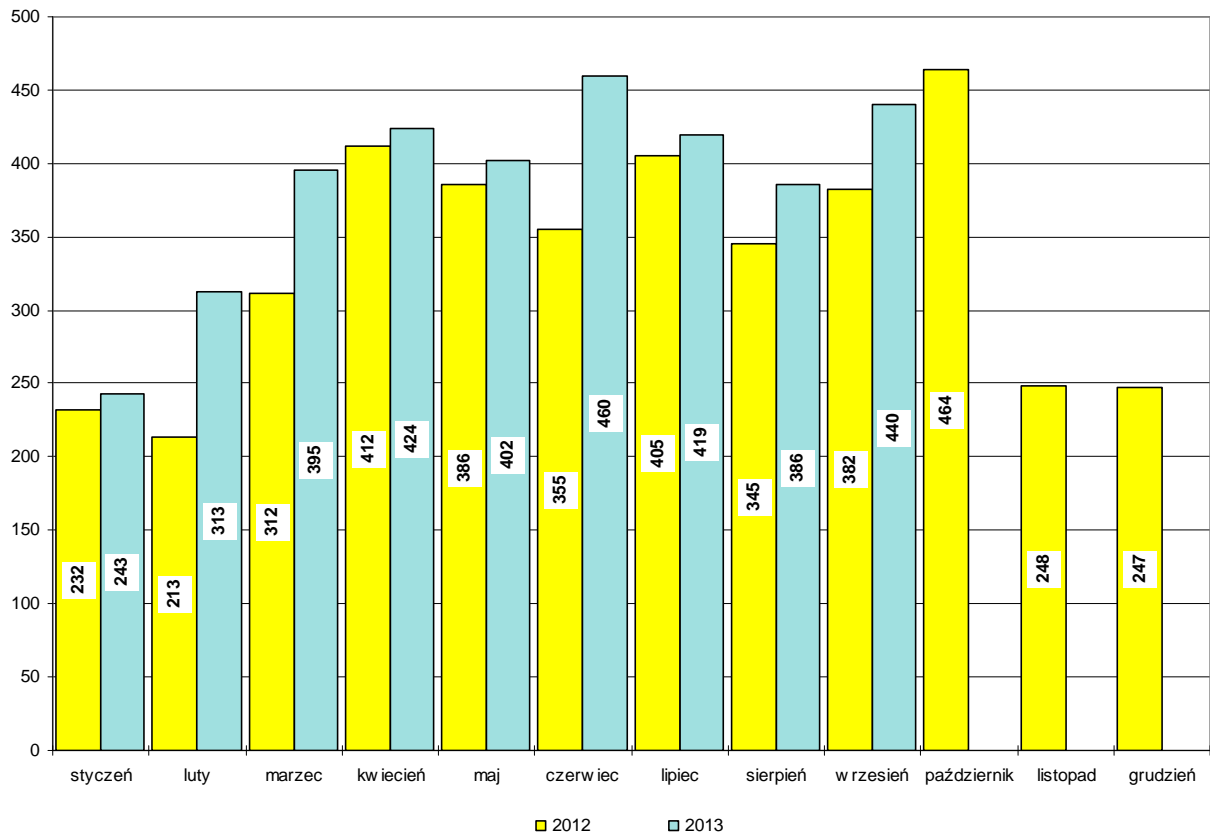
## Bezrobotni w latach 2012-2013, stan w końcu miesiąca



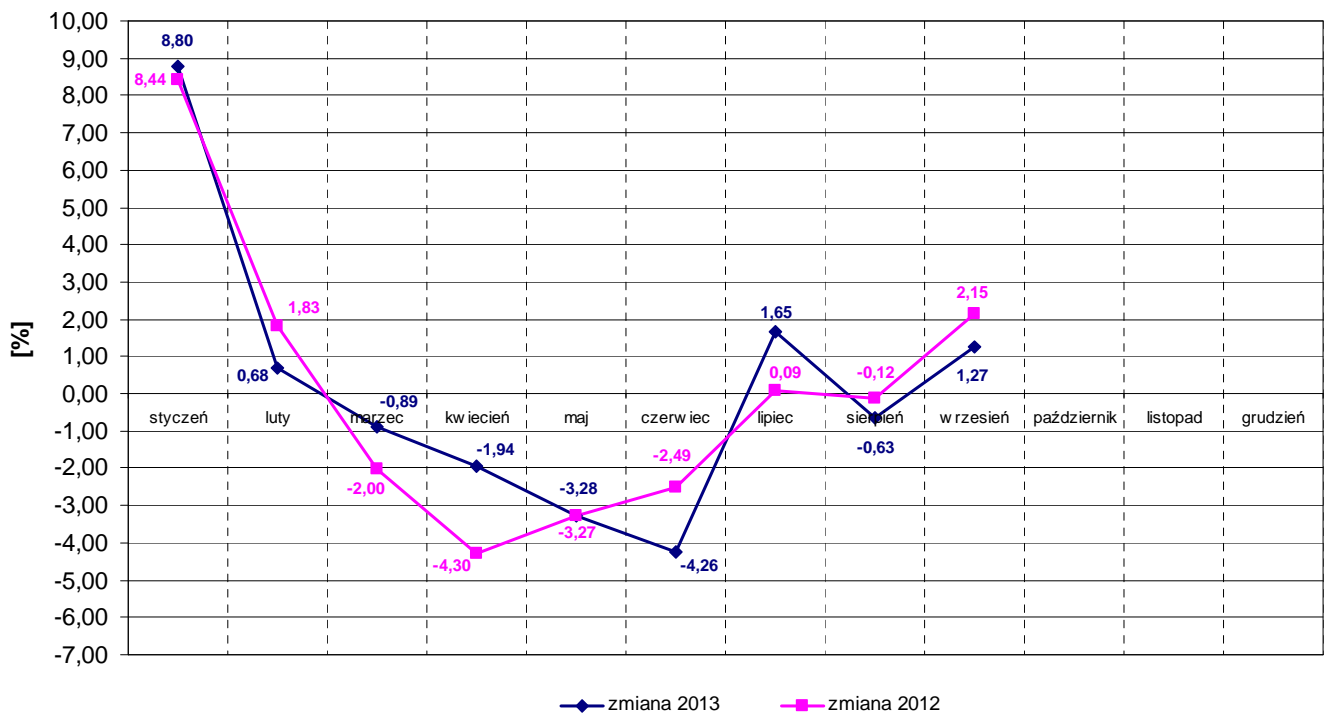
## Napływ bezrobotnych w latach 2012-2013



## Wyłączeni z ewidencji bezrobotnych "odpływ" w latach 2012-2013



## Zmiany (w %) w liczbie bezrobotnych w latach 2012-2013



## Zarejestrowani bezrobotni wg miast i gmin

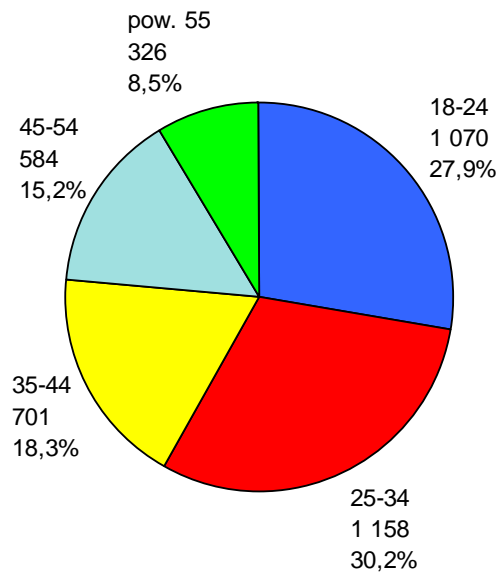
stan na koniec miesiąca września 2012 roku

L.p.	Wyszczególnienie		Liczba bezrobotnych		Bezrobotni z prawem do zasiłku	
			Ogółem	Kobiety	Razem	Kobiety
1	Miasto	TUCHOLA	956	545	176	87
	obszar wiejski		492	280	91	40
2	Gmina	CEKCYN	502	286	92	44
3	Gmina	GOSTYCYN	412	229	66	28
4	Gmina	KĘSOWO	362	203	65	37
5	Gmina	LUBIEWO	359	199	51	20
6	Gmina	ŚLIWICE	390	208	100	47
<b>Ogółem PUP</b>			<b>3473</b>	<b>1950</b>	<b>641</b>	<b>303</b>
<b>Zamieszkali na wsi w PUP</b>			<b>2517</b>	<b>1405</b>	<b>465</b>	<b>216</b>

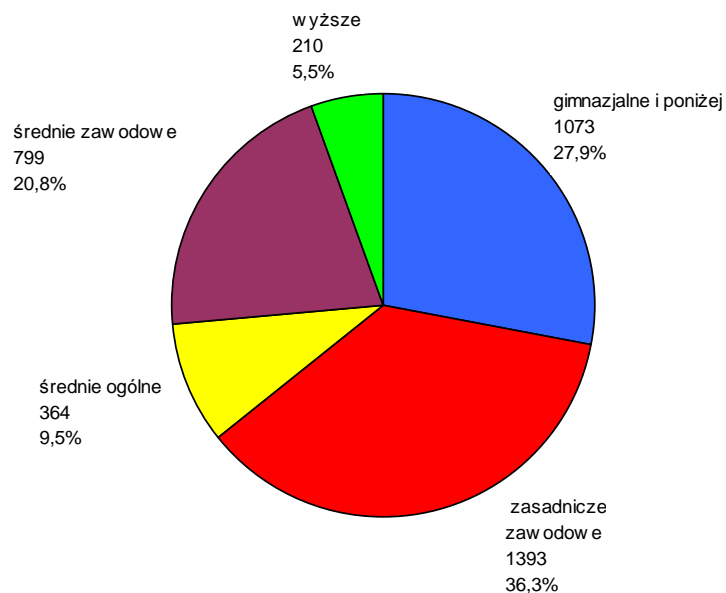
stan na koniec miesiąca września 2013 roku

L.p.	Wyszczególnienie		Liczba bezrobotnych		Bezrobotni z prawem do zasiłku	
			Ogółem	Kobiety	Razem	Kobiety
1	Miasto	TUCHOLA	1105	602	200	103
	obszar wiejski		556	326	72	25
2	Gmina	CEKCYN	563	310	117	51
3	Gmina	GOSTYCYN	434	236	70	28
4	Gmina	KĘSOWO	352	207	52	26
5	Gmina	LUBIEWO	383	210	66	27
6	Gmina	ŚLIWICE	446	240	676	305
<b>Ogółem PUP</b>			<b>3839</b>	<b>2131</b>	<b>676</b>	<b>305</b>
<b>Zamieszkali na wsi w PUP</b>			<b>2734</b>	<b>1529</b>	<b>476</b>	<b>202</b>

## Bezrobotni wg wieku, stan w końcu września 2013 r.



## Bezrobotni wg poziomu wykształcenia, stan w końcu września 2013 r.



## Struktura bezrobotnych

Lp.	Wyszczególnienie	09/2012	09/2013	wzrost/spadek
1	Liczba bezrobotnych	3473	3839	+366
2	w tym kobiet	1950	2131	+181
3	Stopa bezrobocia [%]	19,6	21,0*	X
4	Bezrobotni z prawem do zasiłku	641	676	+35
5	Zamieszkali na wsi	2517	2734	+217
6	Zwolnieni z przyczyn zakładu pracy	98	137	+39
7	Osoby w okresie do 12 m-cy od dnia ukończenia nauki	263	262	-1
8	Niepełnosprawni	235	261	+26
9	Bezrobotni do 25 roku życia	1051	1070	+19
10	Bezrobotni powyżej 50 roku życia	488	638	+150
11	Długotrwale bezrobotni	1860	2061	+201
12	w tym kobiety	1184	1267	+83
13	Bez kwalifikacji zawodowych	953	1234	+281
14	Samotnie wychowujący co najmniej jedno dziecko do lat 18	316	399	+83
15	Bez doświadczenia zawodowego	968	1009	+41
16	Bez wykształcenia średniego	2220	2466	+246
17	Kobiety, które nie podjęły zatrudnienia po urodzeniu dziecka	458	518	+60
18	Bezrobotni, którzy po odbyciu kary pozbawienia wolności nie podjęli zatrudnienia	33	49	+16

\*stopa bezrobocia na 31.08.2013 r.

## Bilans bezrobotnych

Lp.	Wyszczególnienie	09/2012	09/2013	wzrost/spadek
1	Bezrobotni zarejestrowani w mies. z tego:	455	488	+33
	- po raz pierwszy	120	131	+11
	- po raz kolejny	335	357	+22
2	Liczba wyłączonych z ewidencji z tego:	382	440	+58
	podjęcia pracy w miesiącu:	197	246	+49
	- niesubsydiowanej	169	218	+49
	- subsydiowanej	28	28	0
	w tym:			
	prace interwencyjne	3	6	+3
	roboty publiczne	12	7	-5
	podjęcia dział. gosp.	4	1	-3
	podj. pracy w ramach refundacji kosztów zatrudniania	9	14	+5
	rozpoczęcia:			
	- stażu	45	48	+3
	- szkolenia	11	19	+8
	- przygotowania zawodowego dorosłych	0	0	0
	- pracy społecznie użytecznej	8	3	-5
	niepotw. gotowości do podj. pracy	94	83	-11
	odmowy przyjęcia propozycji zatr.	5	3	-2

## Bilans bezrobotnych od początku roku

Lp.	Wyszczególnienie	01-09/2012	01-09/2013	wzrost/spadek
1	Bezrobotni zarejestrowani w okresie z tego:	3033	3514	+481
	- po raz pierwszy	603	663	+60
	- po raz kolejny	2430	2851	+421
2	Liczba wyłączonych z ewidencji z tego:	3042	3482	+440
	podjęcia pracy:	1566	1768	+202
	- niesubsydiowanej	1377	1490	+113
	- subsydiowanej	189	278	+89
	w tym:			
	prace interwencyjne	33	30	-3
	roboty publiczne	80	87	+7
	podjęcia dział. gosp.	38	35	-3
	podj. pracy w ramach refundacji kosztów zatrudnienia	37	90	+53
	rozpoczęcia:			
	- stażu	284	356	+72
	- szkolenia	44	119	+75
	- przygotowania zawodowego dorosłych	0	0	0
	- pracy społecznie użytecznej	112	151	+39
	niepotw. gotowości do podj. pracy	750	783	+33
	odmowy przyjęcia propozycji zatr.	21	18	-3

## Poszukujący pracy

Lp.	Wyszczególnienie	09/2012	09/2013	wzrost/spadek
1	Poszukujący pracy z tego pracownicy w wieku 45 lat i powyżej	69 3	73 3	+4 0

## Niepełnosprawni

Lp.	Wyszczególnienie	09/2012	09/2013	wzrost/spadek
1	Liczba zarejestrowanych ogółem	272	301	+29
	z tego:			
	- niepełnosprawni poszukujący pracy nie pozostający w zatrudnieniu	37	40	+3
	- niepełnosprawni bezrobotni	235	261	+26
2	Bezrobotni niepełnosprawni z prawem do zasiłku	54	53	-1
3	Zarejestrowani od 01.01 do 30.09	297	310	+13
4	Niepełnosprawni, którzy podjęli pracę od 01.01 do 30.09	184	168	-16

## Miejsca pracy i aktywizacji zgłoszone do urzędu

Lp.	Wyszczególnienie	01-09/2012	01-09/2013	wzrost/spadek
1	Miejsca pracy ogółem	434	482	+48
	w tym na pracę subsydiowaną	160	195	+35
2	Miejsca aktywizacji zawodowej	407	537	+130
	w tym			
	- staż	292	370	+78
	- przygotowanie zawodowe dorosłych	0	0	0
	- prace społecznie użyteczne	115	167	+52
3	Razem miejsca pracy i aktywizacji zawodowej	841	1019	+178